



ZMIANY DLA UŻYTKOWNIKÓW SYSTEMU BANKOWOŚCI INTERNETOWEJ SYGMA OnLine



801 321 123 | WWW.BGZBNPPARIBAS.PL

OPŁATA ZA POŁĄCZENIE WG CENNIKA OPERATORA

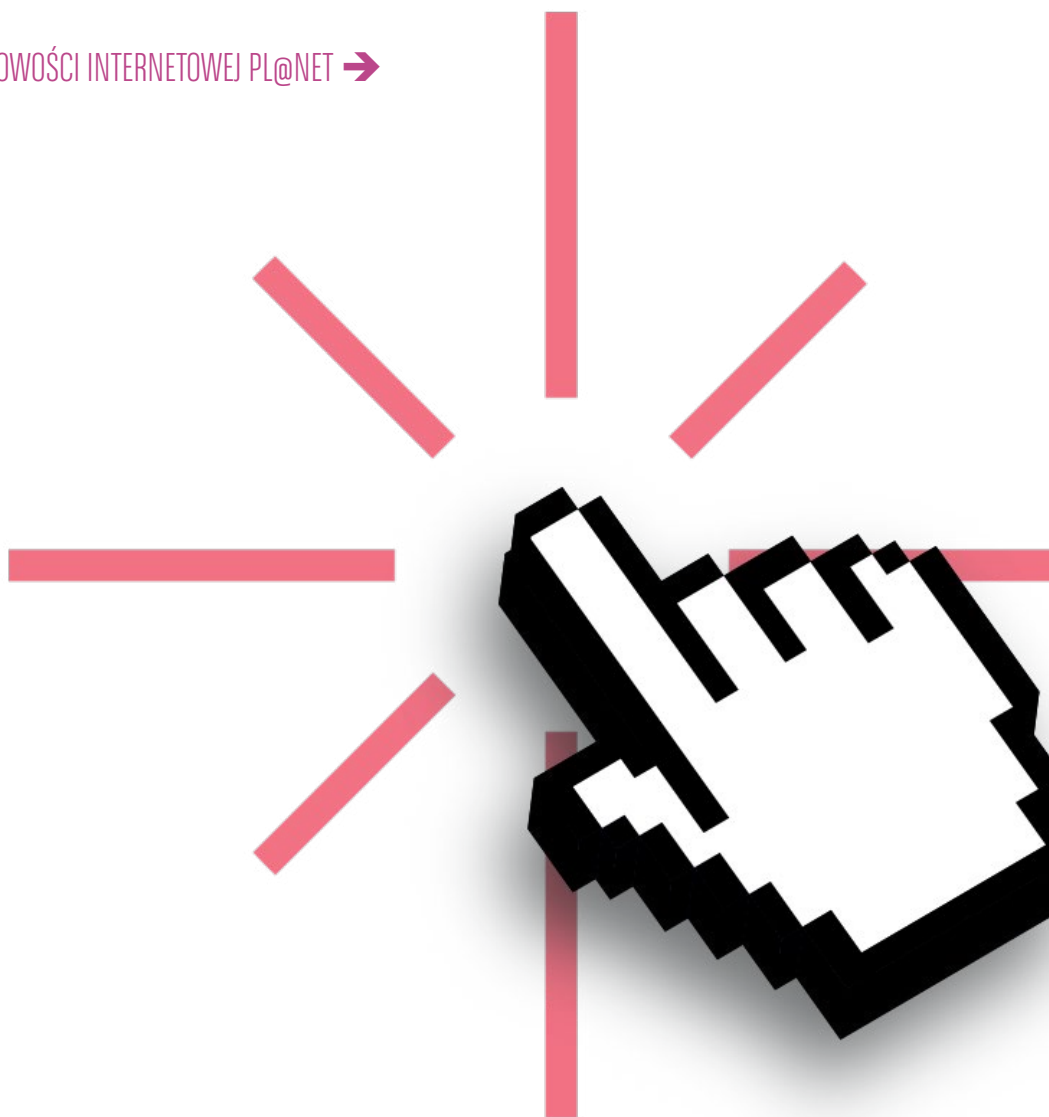


BGZ BNP PARIBAS

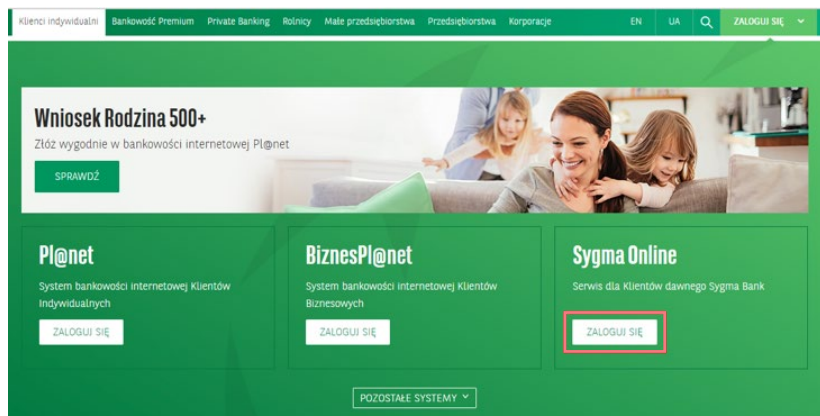
Bank
zmieniającego się
świata

SPIS TREŚCI

- 1. AKTYWACJA BANKOWOŚCI INTERNETOWEJ →**
- 2. LOGOWANIE DO BANKOWOŚCI INTERNETOWEJ →**
 - Zaloguj się pierwszy raz →
 - Zaloguj się ponownie →
- 3. FUNKCJALNOŚCI SERWISU →**
 - Przelew z Karty →
 - Moje Karty →
- 4. RESET HASŁA DO BANKOWOŚCI INTERNETOWEJ PL@NET →**



1. AKTYWACJA BANKOWOŚCI INTERNETOWEJ



> Krok 1

W celu aktywacji dostępu do bankowości internetowej wejdź na stronę www.bgzbnpparibas.pl i wybierz **[ZALOGUJ SIĘ]**.

> Krok 2

Wybierz przycisk Sygma Online **[ZALOGUJ SIĘ]**, a zostaniesz automatycznie przekierowany do strony informacyjnej z linkiem do formularza aktywacyjnego.

> Krok 3

Następnie wybierz **[WNIOSEK ON-LINE]** i wypełnij formularz aktywacyjny dla bankowości internetowej Pl@net. Pamiętaj o podaniu identyfikatora klienta (CCID).

Aktywacja bankowości internetowej Pl@net

1 Dane identyfikacyjne 2 Weryfikacja danych 3 Autoryzacja SMS

Witaj w BGZ BNP Paribas!

Ten wniosek pozwoli Ci na aktywację Bankowości Internetowej Pl@net, dzięki której uzyskasz dostęp do historii operacji swojej karty kredytowej Sygma i również do oferty produktów finansowych dedykowanej tylko dla naszych klientów

Aktywacja jest prosta:

1. Wypełnij poniższy wniosek, podając dane identyfikacyjne zgodne z danymi podanymi na umowie karty kredytowej Sygma
2. Wprowadź swój identyfikator klienta Sygma (CCID)
3. Zweryfikuj poprawność numeru telefonu komórkowego, który zobaczysz na drugim kroku
4. Wpisz uzyskany numer autoryzacji SMS i ... gotowe!

Dane identyfikacyjne

* Imię

* Nazwisko

* PESEL

* Identyfikator Sygma Banku

* Podaj kod z obrazka:

> Krok 4

Zweryfikuj czy podany numer telefonu jest prawidłowy i przejdź dalej.

BGZ BNP PARIBAS Bank zmieniającego się świata

Jesteś klientem? **LOGOWANIE**

Aktywacja bankowości internetowej Pl@net

Sprawdź numer telefonu 1 Dane identyfikacyjne 2 Weryfikacja danych 3 Autoryzacja SMS

Poniższy numer telefonu został podany na umowie z Bankiem. Na ten numer zostanie wysłany kod sms autoryzujący uzyskanie logina do Planet.

+48 501 *** 000

Czy powyższy numer telefonu jest aktualny?

TAK **NIE**

POWROT Dane identyfikacyjne **DALEJ >**

BGŻ BNP PARIBAS Bank zmieniającego się świata

Jesteś klientem? **LOGOWANIE**

Aktywacja bankowości internetowej Pl@net

Autoryzacja operacji

1 Dane identyfikacyjne 2 Weryfikacja danych 3 Autoryzacja SMS

Aby autoryzować operację, wprowadź w poniższe pole kod SMS.

* Kod SMS nr1

ZŁÓŻ WNIOSEK >

> Krok 5

Wpisz kod otrzymany w wiadomości SMS i kliknij **[ZŁÓŻ WNIOSEK]**.

Aktywacja bankowości internetowej Pl@net

Konto w Pl@net założone

Twój login to:

Ważne! Zapamiętaj swój login! Jest on potrzebny do zalogowania się do Systemu Pl@net. Nie można go będzie wyświetlić ponownie.

Aby zalogować się do bankowości internetowej planet wejdź na stronę: <https://planet.bgzbpnparibas.pl>

Po wprowadzeniu loginu, na numer telefonu komórkowego zostanie przesłane hasło startowe do systemu bankowości internetowej. Po wprowadzeniu hasła startowego system poprosi o ustalenie nowego hasła do systemu. Postępuj zgodnie ze wskazówkami.

> Krok 6

Po zatwierdzeniu wniosku kodem z SMSa pojawi się strona z Twoim loginem i linkiem do strony logowania.

Zapamiętaj swój login!

Ważne!
Jest on potrzebny do zalogowania się do Systemu Pl@net. Nie można go będzie wyświetlić ponownie.

BGŻ BNP PARIBAS Bank zmieniającego się świata

Jesteś klientem? **LOGOWANIE**

Aktywacja bankowości internetowej Pl@net

1 Dane identyfikacyjne 2 Weryfikacja danych 3 Autoryzacja SMS

Sprawdź numer telefonu

Poniższy numer telefonu został podany na umowie z Bankiem. Na ten numer zostanie wysłany kod sms autoryzujący uzyskanie loginu do Planet.

Czy powyższy numer telefonu jest aktualny?

Numer nieaktualny?

W celu aktywacji bankowości internetowej, Twój numer telefonu musi być aktualny.

Aby go zmienić prosimy o kontakt z najbliższym oddziałem Banku BGŻ BNP Paribas. Po zweryfikowaniu Twojej tożsamości, pracownik przyjmie od Ciebie dyspozycje zmiany numeru telefonu oraz aktywowania dostępu do bankowości internetowej.

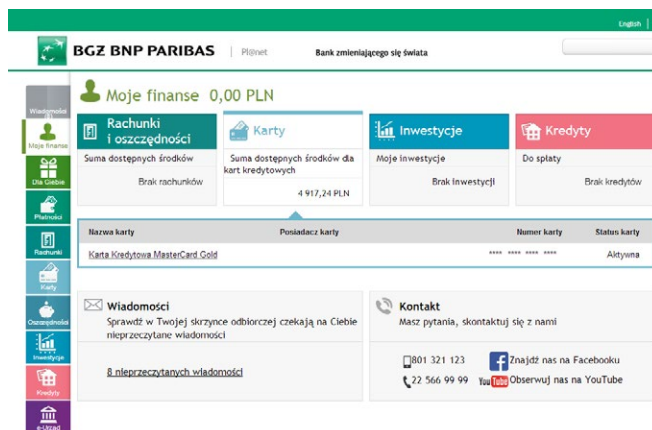
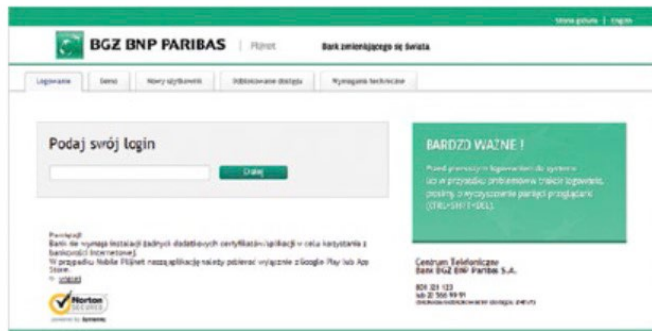
Przejdź dalej aby zakończyć wniosek.

> Krok 7

Jeśli numer jest nieaktualny pojawi się komunikat o konieczności wizyty w najbliższym oddziale Banku BGŻ BNP Paribas.

2. LOGOWANIE DO SYSTEMU BANKOWOŚCI INTERNETOWEJ

ZALOGUJ SIĘ PIERWSZY RAZ



ZALOGUJ SIĘ PONOWNIE



Przykład: Twoje hasło to: **Hasłobgzbnp1**, czyli liczymy znaki

H a s ł o b g z b n p 1
1 2 3 4 5 6 7 8 9 10 11 12

Należy więc po kolei, zaczynając od lewej strony, wprowadzać w oznaczone pola wymagane znaki – np. **3, 6, 7, 10, 11 i 12** tj: **s, b, g, n, p, 1**

- 1 Wejdź na stronę: www.bgzbnpparibas.pl
- 2 Wybierz logowanie do serwisu PL@net
- 3 Sprawdź zakładkę
[WYMAGANIA TECHNICZNE]
- 4 Wpisz login
- 5 Wpisz hasło otrzymane SMS'em na telefon wskazany w umowie
- 6 Zmień hasło
Hasło powinno mieć min. 10 znaków, w tym przynajmniej trzy z następujących grup: duże litery, małe litery, cyfry, znaki specjalne jak np. !@#\$%^&()*
- 7 Jesteś już zalogowany
Witamy w systemie PL@net

1 Podanie Twojego hasła zmienionego w kroku 4

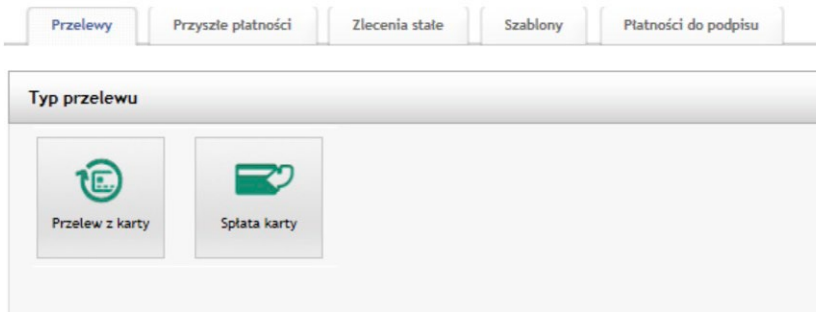
Liczba wyświetlonych pól w hasle maskowanym może być za każdym razem inna, równa lub mniejsza od całkowitej ilości znaków Twojego hasła.

Podczas każdego kolejnego logowania Twoje hasło będzie maskowane ze względów bezpieczeństwa, tzn., że za każdym razem:

- System poprosi o wpisanie wybranych znaków z Twojego hasła w zaznaczone pola
- Będzie to inny zestaw znaków z Twojego hasła
- Może poprosić o różną liczbę znaków (nie więcej niż liczba znaków w Twoim hasle).

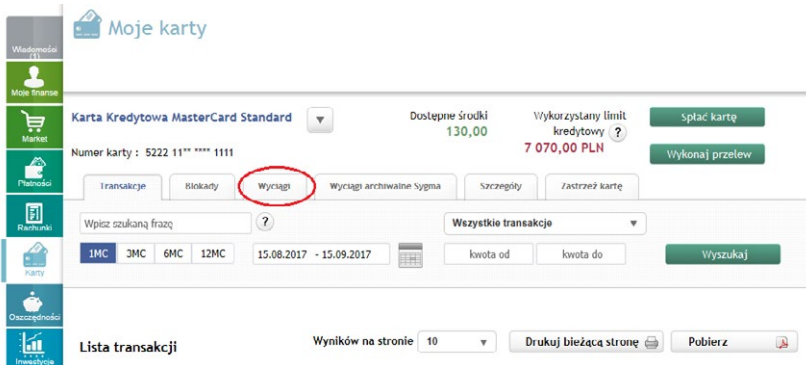
3. FUNKCJONALNOŚCI SERWISU

PRZELEW Z KARTY



- > Funkcja **[PŁATNOŚCI]** umożliwi wykonanie:
 - przelewu z karty,
 - spłaty karty.

MOJE KARTY



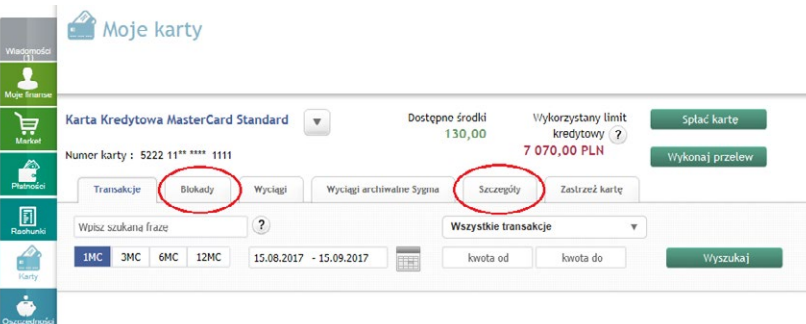
- > Aby wyświetlić posiadane karty wybierz **[KARTY]** z menu głównego.

- > Aby pobrać wyciąg wybierz zakładkę **[WYCIĄG]**. Możesz odpowiednio:
 - wygenerować wyciąg,
 - przejrzeć historię transakcji.

Zarówno wyciąg, jak i historię możesz wydrukować lub zapisać do pliku PDF.



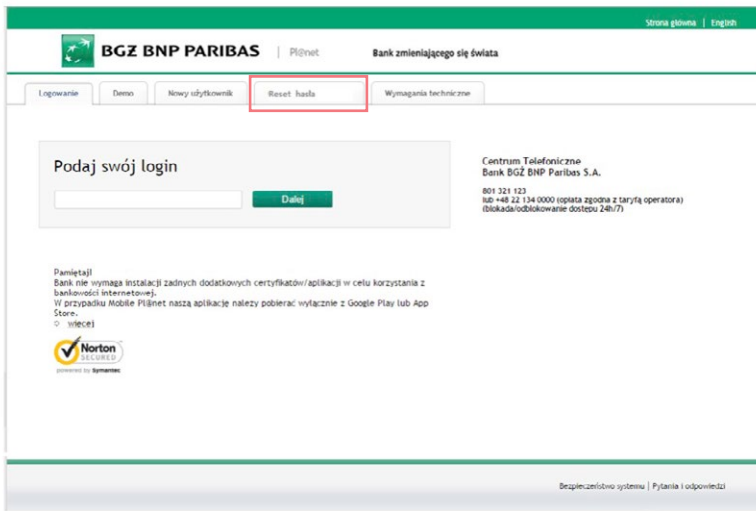
- > **[WYCIĄGI ARCHIWALNE SYGMA]** - w tej zakładce znajdziesz Historię wyciągów z ostatnich 6 miesięcy, która została przeniesiona z systemu Sygma OnLine do systemu PL@net.



- > **[BLOKADY]** - Tutaj jest lista transakcji wykonanych kartą, które nie zostały jeszcze rozliczone. W przypadku transakcji przy użyciu kart kwoty przeznaczone na ich wykonanie są blokowane na rachunku do czasu otrzymania od organizacji płatniczej informacji o dokonanych transakcjach (dokumentów rozliczeniowych), przy czym nie dłużej niż 10 dni od dnia dokonania transakcji.

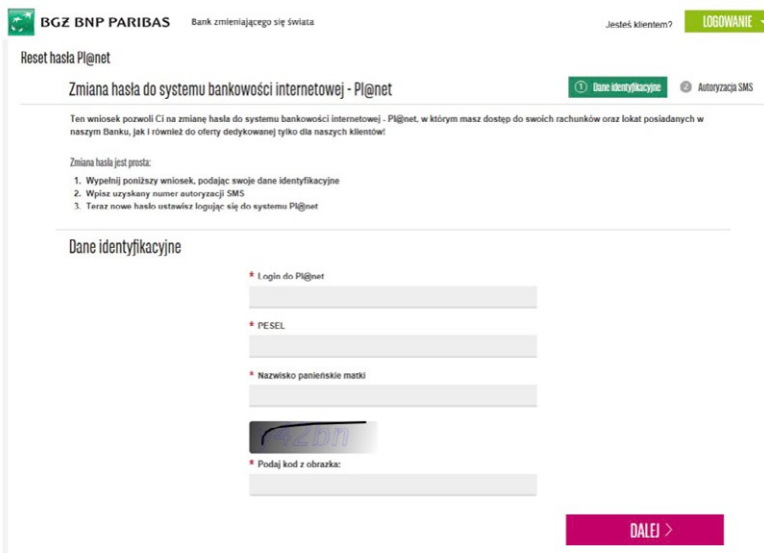
- > **[SZCZEGÓŁY]** - W tej zakładce prezentowane są szczegółowe informacje dotyczące wybranej karty jak: Numer rachunku do spłaty, Przyznany limit kredytowy, Dostępny limit kredytowy oraz Limit gotówkowy.

4. RESET HASŁA DO BANKOWOŚCI INTERNETOWEJ PL@NET



> Krok 1

W celu zresetowania hasła oraz odblokowania dostępu do bankowości internetowej PL@net wejdź na stronę www.bgzbnpparibas.pl, następnie wybierz opcję **[ZALOGUJ SIĘ]**, później PL@net **[ZALOGUJ SIĘ]** i po wyświetleniu strony logowania wybierz zakładkę **[RESET HASŁA]**.



> Krok 2

Następnie wypełnij formularz o zmianę hasła.



> Krok 3

Po wprowadzeniu danych system wygeneruje na dotychczasowy numer do autoryzacji jednorazowy kod do potwierdzenia zmiany.



> Krok 4

Po zatwierdzeniu operacji kodem SMS pojawi się strona z linkiem do resetu hasła.

> Krok 5

Po kliknięciu w link do resetu hasła pojawi się okno logowania do PL@net.

> Krok 6

Po podaniu Twojego loginu pojawi się okno do wprowadzenia wygenerowanego hasła startowego wysłanego na Twój numer telefonu.

> Krok 7

Po wprowadzeniu jednorazowego kodu z sms pojawi się ekran do ustanowienia hasła dostępowego, które będzie służyło do każdego kolejnego logowania.

PEŁNY OPIS FUNKCJONALNOŚCI SYSTEMU **PL@NET**
ZNAJDZIESZ NA STRONIE **WWW** BANKU.



Bank BGŻ BNP Paribas Spółka Akcyjna z siedzibą w Warszawie przy ul. Kasprzaka 10/16, 01-211 Warszawa, zarejestrowany w rejestrze przedsiębiorców Krajowego Rejestru Sądowego przez Sąd Rejonowy dla m. st. Warszawy w Warszawie, XII Wydział Gospodarczy Krajowego Rejestru Sądowego pod nr KRS 0000011571, posiadający NIP 526-10-08-546 oraz kapitał zakładowy w wysokości 84 238 318 zł, w całości wpłacony.

BANK BGŻ BNP PARIBAS S.A.
UL. KASPRZAKA 10/16
01-211 WARSZAWA

INFOLINIA: 801 321 123
WWW.BGZBNPPARIBAS.PL



BGŻ BNP PARIBAS

**Bank
zmieniającego się
świata**