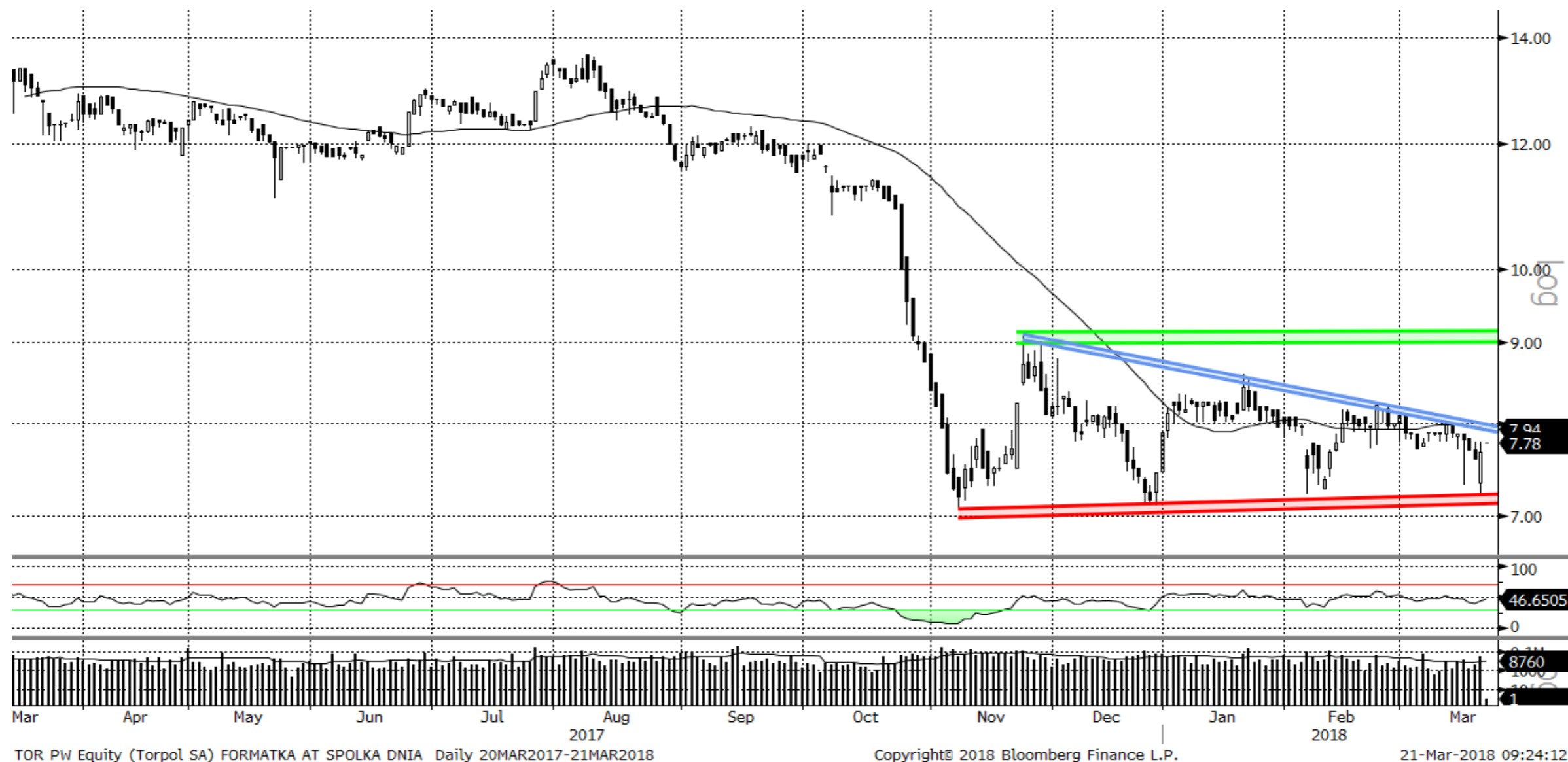




Data sporządzenia: 2018-03-21 9:15



Spółka:	TORPOL SA (TOR PW Equity)		Cena bieżąca (PLN):	7,78	Kapitalizacja (mln PLN):	178,7	Średni dzienny obrót 6M (tys. PLN):	225,6	P/E: --	P/BV: 0,9	RSI(14D): 42,2
Performance:	1D	5D	1M	3M	6M	12M					
	1,30%	-1,27%	-2,75%	-1,52%	-32,47%	-37,21%					
Krótkoterminowo (PLN)						Średnioterminowo (PLN)					
Opór:			8,00			9,00					
Wsparcie:			7,20			6,85					

Komentarz:

- Kurs Torpol po mocnym spadku w okresie sierpień-październik ubiegłego roku, od ponad 4 miesięcy znajduje się w trendzie bocznym, przy czym zakres wahań ulega systematycznemu zmniejszeniu. Spodziewamy się, że testowane już czterokrotnie wsparcie w okolicach 7,20 PLN, zostanie obronione, a kurs rozpocznie trend wzrostowy.
- Wg wstępnych danych Torpol w 4Q przy znacznym wzroście przychodów zanotował stratę netto na poziomie 13 mln PLN (vs +6,2 mln PLN w 4Q16). Powyższe wynikało jednak z dokonanych odpisów związanymi z działalnością w Norwegii, o czym wcześniej spółka informowała. Wzrost przychodów potwierdza rozpoczęcie robót w nowych kontraktach realizowanych dla PLK, natomiast oczyszczona marża wskazuje na poprawę rentowności, zgodnie z oczekiwaniami Zarządu.
- Uważamy, iż zeszłoroczne spadki notowań spółek z obszaru budownictwa kolejowego zdyskontowały negatywny scenariusz związany z opóźnieniem ogłaszania kontraktów przez PKP PLK oraz obniżeniem rentowności (wyższe koszty wynagrodzeń i surowców).



Nota prawna

Nadzór nad Biurem Maklerskim Banku BGŻ BNP Paribas S.A. z siedzibą w Warszawie przy ulicy Twardej 18, sprawuje Komisja Nadzoru Finansowego. Niniejsza publikacja została przygotowana przez BM Banku BGŻ BNP Paribas S.A. wyłącznie w celach informacyjnych, nie uwzględnia indywidualnej sytuacji i potrzeb klienta oraz nie stanowi rekomendacji w rozumieniu przepisów Rozporządzenia Delegowanego Komisji (UE) 2016/958 z dnia 9 marca 2016 roku.. Niniejsza publikacja nie powinna być wykorzystywana w charakterze lub traktowana jako oferta lub nakłanianie do oferty sprzedaży, kupna lub subskrypcji instrumentów finansowych. BM Banku BGŻ BNP Paribas S.A. dołożyło należytej staranności w celu zapewnienia, iż zawarte informacje nie są błędne lub nieprawdziwe w dniu ich publikacji. Wszelkie informacje i opinie zawarte w powyższym dokumencie zostały przygotowane lub zaczerpnięte ze źródeł uznanych przez BM Banku BGŻ BNP Paribas S.A. za wiarygodne, lecz nie istnieje gwarancja, iż są one wyczerpujące i w pełni odzwierciedlają stan faktyczny. Przedstawione prognozy są oparte wyłącznie o analizę przeprowadzoną przez BM Banku BGŻ BNP Paribas S.A., opierają się na szeregu założeń, które w przyszłości mogą okazać się nietrafne i BM Banku BGŻ BNP Paribas S.A. nie gwarantuje ich sprawdzenia się. Publikacja niniejsza ani żaden jej fragment nie jest poradą inwestycyjną, prawną, księgową, podatkową czy jakkolwiek inną. Wszelkie opinie i oceny zawarte w niniejszym dokumencie wyrażają opinie BM Banku BGŻ BNP Paribas S.A. w dniu jego sporządzenia i mogą podlegać zmianom bez uprzedniego powiadomienia. BM Banku BGŻ BNP Paribas S.A. nie ponosi odpowiedzialności za prawdziwość i kompletność przedstawionych w niniejszym dokumencie informacji i prognoz, jak również za wszelkie szkody powstałe w wyniku wykorzystania niniejszej publikacji lub zawartych w niej informacji. BM Banku BGŻ BNP Paribas S.A. udostępnia niniejszą publikację nieodpłatnie. Zabronione jest powielanie i rozpowszechnianie tej publikacji lub jej części bez zgody BM Banku BGŻ BNP Paribas S.A..

Nota prawna dotycząca sporządzania i rozpowszechniania rekomendacji inwestycyjnych w grupie BNP Paribas, do której należy Biuro Maklerskie Banku BGŻ BNP Paribas S.A.”
https://www.bgzbnpparibas.pl/biuro-maklerskie/files/Static_informations_wersja_PL.pdf