

INSTRUKCJA GENEROWANIA CERTYFIKATU DO USŁUGI BNP PARIBAS CONNECT HOST TO HOST

1

Pobierz generator certyfikatów **BNP Paribas Connect**,
rozpakuj archiwum i uruchom plik **cdcTechCertWizard.exe**

Nazwa	Data modyfikacji	Typ	Rozmiar
Middle	02.01.2017 12:45	Folder plików	
Root	02.01.2017 12:45	Folder plików	
BouncyCastle.Crypto.dll	02.01.2017 12:45	Rozszerzenie aplik...	1 468 KB
cdcTechCertWizard.exe	02.01.2017 12:45	Aplikacja	245 KB
cdcTechCertWizard.exe.config	02.01.2017 12:45	Plik CONFIG	1 KB
test.csr	02.01.2017 12:45	Plik CSR	1 KB

2

Zaloguj się do systemu **BiznesPl@net**.
Wybierz zakładkę **Administracja i narzędzia**, następnie **Zarządzanie Klientami BNP Connect** z menu bocznego i skopiuuj podany Identyfikator.

The screenshot shows the BiznesPl@net interface. At the top, there is a navigation bar with various menu items. The 'Administracja i narzędzia' menu is selected. Below it, the 'Zarządzanie Klientami BNP Connect' section is visible, containing a table with columns: *Nazwa, Identyfikator, Polityka bezpieczeństwa, Status, and Akcje. The 'Identyfikator' column for the 'TEST' client is highlighted with a red box, showing the value '3366760'. To the right of the table, there is a separate box labeled 'Identyfikator' containing the same value '3366760'.



BNP PARIBAS

Bank
zmieniającego się
świata

INSTRUKCJA GENEROWANIA CERTYFIKATU DO USŁUGI BNP PARIBAS CONNECT HOST TO HOST

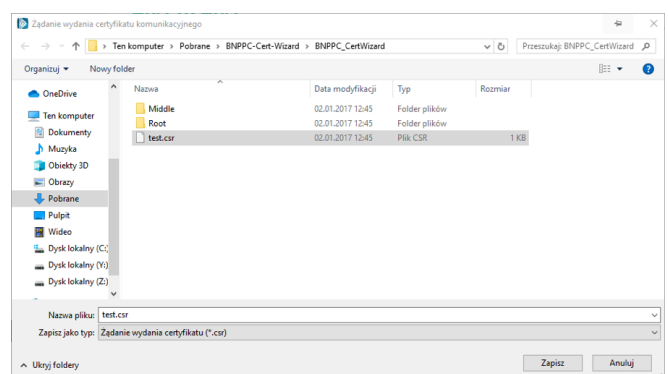
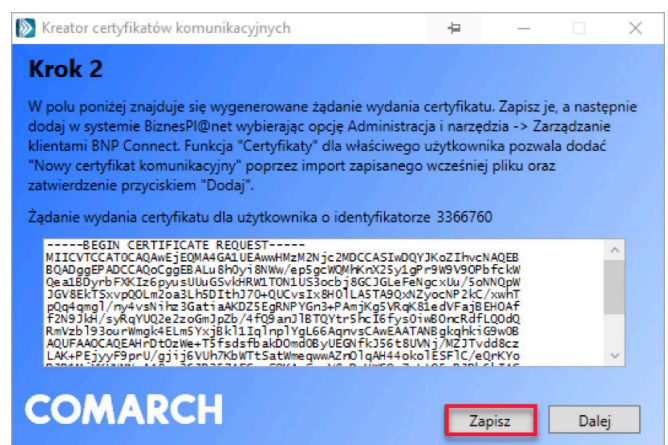
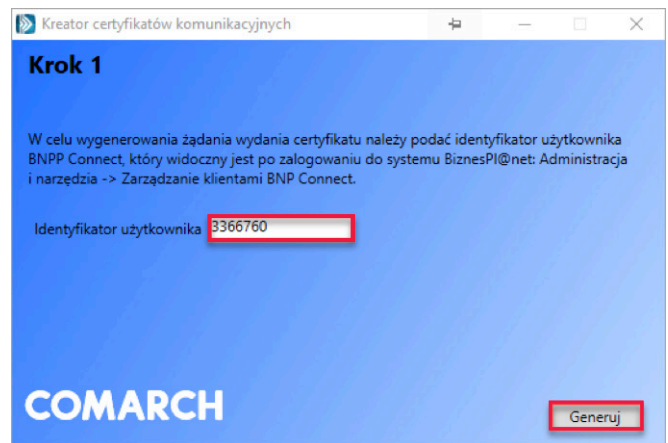
3

Uruchom kreator certyfikatów komunikacyjnych.

Wybierz przycisk **[START]**, wprowadź **Identyfikator użytkownika** (upewnij się, że na początku i końcu identyfikatora nie ma niepotrzebnych spacji) i wybierz przycisk **[GENERUJ]**.

4

Wybierz przycisk **[ZAPISZ]**, aby zapisać żądanie wydania certyfikatu, a następnie wybierz przycisk **[DALEJ]**.



BNP PARIBAS

Bank
zmieniającego się
świata

INSTRUKCJA GENEROWANIA CERTYFIKATU DO USŁUGI BNP PARIBAS CONNECT HOST TO HOST

5

W systemie *BiznesPl@net* wybierz przycisk **[CERTYFIKATY]**, następnie *Nowy certyfikat*, wskaż zapisany wcześniej plik z rozszerzeniem *.csr* i wybierz przycisk **[DODAJ]**. System poprosi o podpisanie dyspozycji dodania certyfikatu posiadaną metodą logowania i autoryzacji.

Zarządzanie Klientami BNP Connect

Nazwa	Identyfikator	Polityka bezpieczeństwa	Status	Akcje		
TEST	3366760	Certyfikaty	Default User	Uprawnienia	Aktywny	Dezaktywuj

Certyfikaty komunikacyjne

Brak certyfikatów komunikacyjnych

Anuluj

Nowy certyfikat

Nowy certyfikat komunikacyjny

Certyfikat test.csr

Anuluj

Dodaj

6

Po podpisaniu dyspozycji wybierz przycisk **[POBIERZ]**, aby zapisać na dysku wygenerowany certyfikat komunikacyjny z rozszerzeniem *.cer*.

Certyfikaty komunikacyjne

 Operacja wykonana pomyślnie

Odcisk klucza	Data i czas generacji Data i czas wygaśnięcia	Data i czas zablokowania Osoba blokująca	Status	Akcja
8F 5E 6D D4 68 D1 31 84 C3 42 9E 4A FF B0 53 4C 7B 68 49 03	10.09.2019 09.09.2021		Aktywny	Blokuj Pobierz



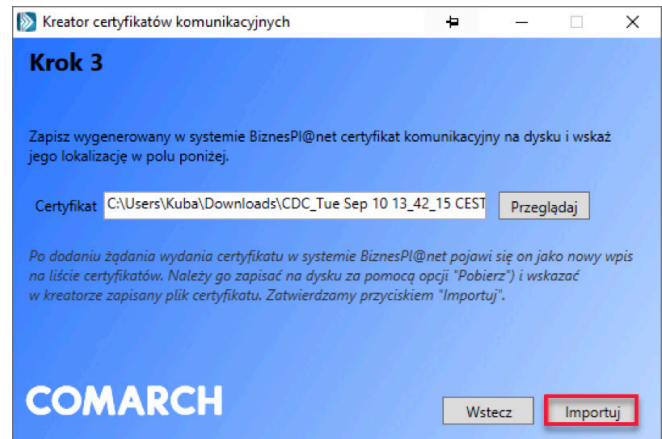
BNP PARIBAS

Bank
zmieniającego się
świata

INSTRUKCJA GENEROWANIA CERTYFIKATU DO USŁUGI BNP PARIBAS CONNECT HOST TO HOST

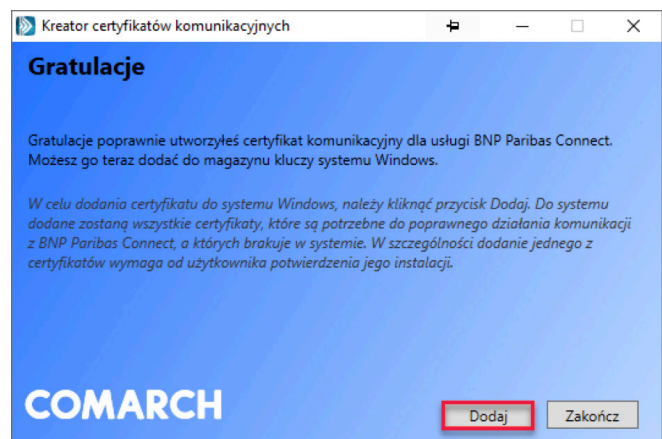
7

Przejdź do generatora certyfikatów. Wybierz przycisk **[PRZEGLĄDAJ]**, wskaż zapisany wcześniej certyfikat komunikacyjny, a następnie wybierz przycisk **[IMPORTUJ]**.



8

Wybierz przycisk **[DODAJ]** w celu dodania certyfikatu do systemu Windows.



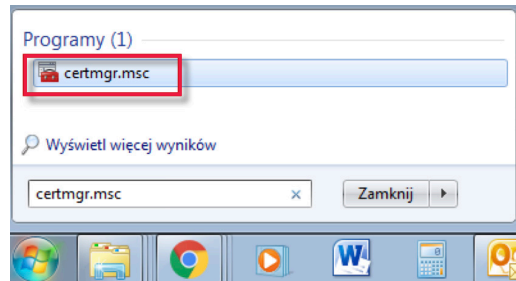
BNP PARIBAS

Bank
zmieniającego się
świata

INSTRUKCJA GENEROWANIA CERTYFIKATU DO USŁUGI BNP PARIBAS CONNECT HOST TO HOST

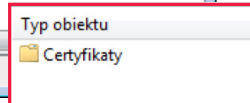
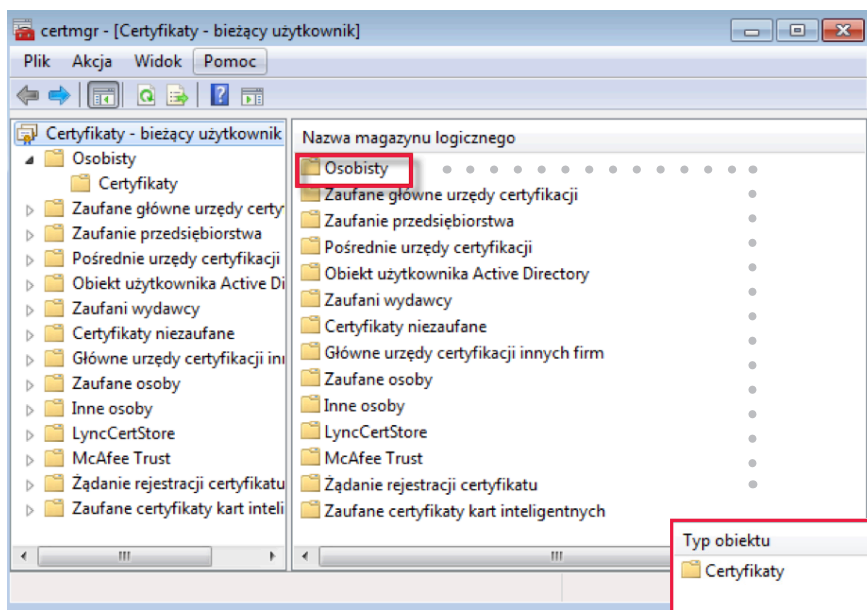
9

Wybierz okno wyszukiwarki systemowej i wpisz **certmgr.msc** następnie z wyników wyszukiwania uruchom ikonę podpisaną **certmgr.msc**



10

Sprawdź, czy certyfikat zaimportował się do magazynu certyfikatów osobistych Windows.



BNP PARIBAS

Bank
zmieniającego się
świata