

Użytkowanie klucza kryptograficznego T-Pro USB

Klucz kryptograficzny T-Pro USB z przyciskiem zabezpieczającym to jedno z urządzeń niezbędnych przy logowaniu i autoryzacji podpisem elektronicznym w systemie GOonline Biznes. Urządzenie działa w systemie Windows, zatem wymaga zainstalowania sterownika i usługi, która zarządza odczytem klucza podpisu elektronicznego. **T-Pro USB** działa na Windows 7, 8, 8.1 i 10 oraz współpracuje z przeglądarkami internetowymi:

- Mozilla Firefox od wersji 35
- Google Chrome
- Microsoft Edge



W celu korzystania z T-Pro USB w systemie Windows należy

- pobrać i zainstalować oprogramowanie „**Comarch Crypto Provider**” (na czas instalacji wymagane są prawa lokalnego administratora)

<https://www.bnpparibas.pl/fileserver/time20200304130022/item/1523919>

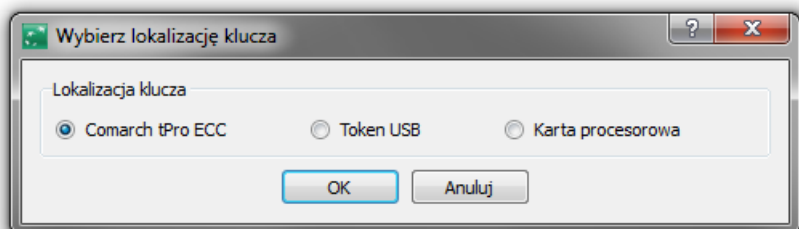
oraz opcjonalnie pobrać i rozpakować („**Biblioteka dla CCP**” *bnp.zip*) - jeśli system nie pobierze jej automatycznie

<https://www.bnpparibas.pl/fileserver/time20170512125332/item/1509831>

Biblioteki **Qt5Pdf.dll** oraz **zlib1.dll** należy umieścić w miejscu zainstalowania Comarch Crypto Provider - domyślnie jest to miejsce C:\Program Files\Comarch\ComarchCryptoProvider

Biblioteki **bnp.dll** oraz **updater.dll** należy umieścić w miejscu zainstalowania Comarch Crypto Provider w katalogu DLLS - domyślnie jest to miejsce C:\Program Files\Comarch\ComarchCryptoProvider\dlls

Podczas generacji klucza na urządzeniu typu T-Pro należy wybrać lokalizację „Comarch tPro ECC”.



W przypadku korzystania z innych urządzeń kryptograficznych typu: Gemplus, Athena, Oberthur lub karty kryptograficznej należy odpowiednio wybrać lokalizację klucza: Token USB lub Kartę procesorową.

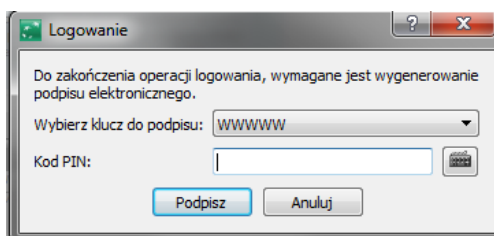


LOGOWANIE

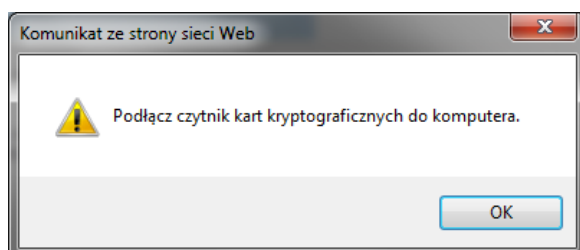
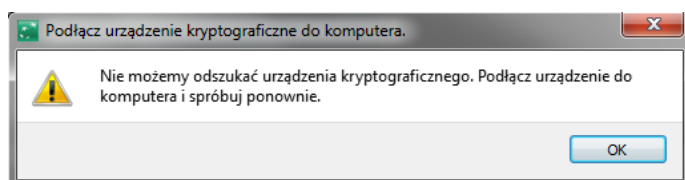
Po poprawnym podaniu loginu, system GOonline Biznes rozpoznaje metodę logowania do domyślnej przepustki (firmy) i jeżeli wymagane jest poświadczenie dostępu z użyciem urządzenia kryptograficznego - pojawi się przycisk *Zaloguj się*.



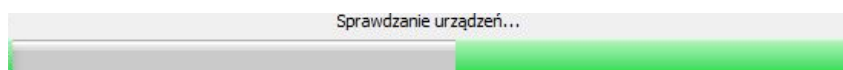
Po wciśnięciu przycisku *Zaloguj się*, system zapyta o wybór klucza w okienku *Wybierz klucz do podpisu* oraz będzie wymagał podania kodu PIN do tego klucza.



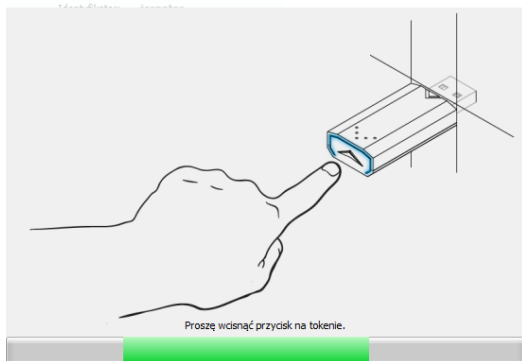
W przypadku braku urządzenia w porcie USB komputera pojawi się komunikat:



Jeśli urządzenie będzie podłączone do USB i poprawnie zostanie podany PIN, system zacznie weryfikować poprawność autoryzacji prezentując pasek postępu:



Proces weryfikacji zostanie przerwany celem konieczności wciśnięcia przycisku na urządzeniu T-Pro



UWAGA: Użytkownik będzie miał 15–20 sekund na przyciśnięcie przycisku od momentu pojawienia się powyższego ekranu. Jeśli przycisk nie zostanie naciśnięty w wyznaczonym czasie to proces logowania należy powtórzyć.

Po użyciu klucza kryptograficznego należy go usunąć z portu USB.

1. AUTORYZACJA DYSPOZYCJI

W systemie GOonline Biznes autoryzacja kluczem podpisu elektronicznego wymagana jest w przypadku:

- podpisywania płatności
- podpisywania wniosków
- wprowadzania lub zmianie danych kontrahenta
- imporcie płatności lub kontrahentów

Po wybraniu przycisku *Podpisz* system zaprezentuje szczegóły dyspozycji oraz zapyta o wybór klucza w okienku *Wybierz klucz do podpisu* oraz będzie wymagał podania kodu PIN do tego klucza (domyślnie forma rozwinięta z treścią dyspozycji: Sformatowana).

parametr dyspozycji	wartość
Data zlecenia	16.07.2016
Kwota obciążenia	1.00
Numer sekwencyjny	20160716163965379R
Rachunek odbiorcy	40160012150003016288686011
Rachunek zleceniodawcy	85160011560004060173151001

Wybierz klucz do podpisu: WWWWWW
Kod PIN: [input field]

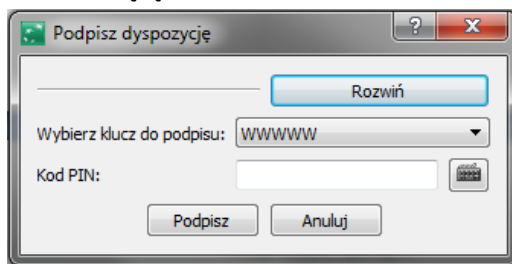
Buttons: Podpisz, Anuluj

Można wybrać formę rozwiniętą: Podpisywana

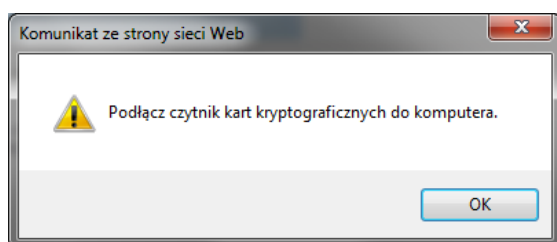
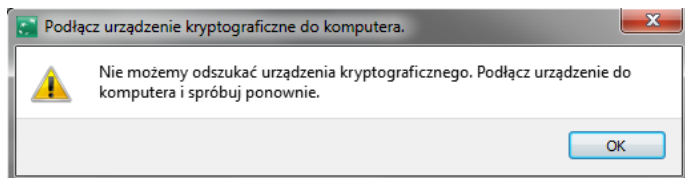
Wybierz klucz do podpisu: WWWWWW
Kod PIN: [input field]

Buttons: Podpisz, Anuluj

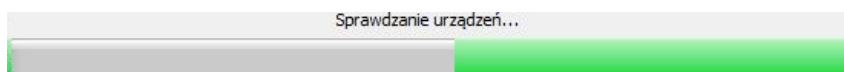
oraz zwiniętą:



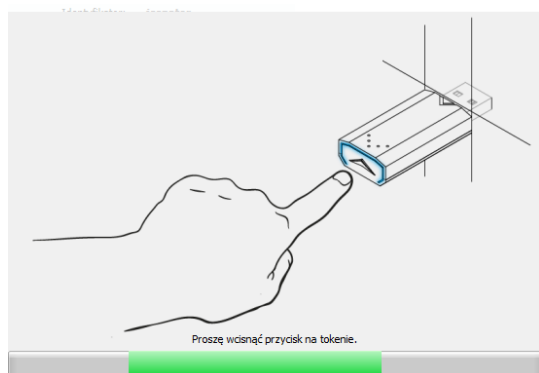
W przypadku braku urządzenia w porcie USB pojawi się komunikat:



Jeśli urządzenie będzie podłączone do USB, wybrany zostanie klucz oraz prawidłowo podany PIN, wówczas system zacznie weryfikować poprawność autoryzacji prezentując pasek postępu:



Proces weryfikacji zostanie przerwany celem konieczności wciśnięcia przycisku na urządzeniu T-Pro.



UWAGA: Czas na przyciśnięcie przycisku od momentu pojawienia się powyższego ekranu wynosi 15–20 sekund. Jeśli przycisk nie zostanie naciśnięty w wyznaczonym czasie należy powtórzyć proces logowania.

Po użyciu klucza kryptograficznego należy go usunąć z USB.