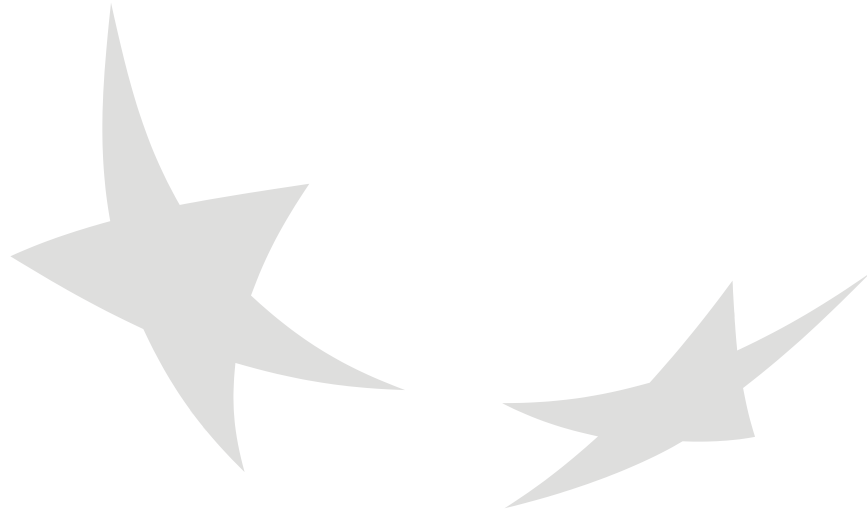




Taryfa prowizji i opłat w BNP Paribas Bank Polska S.A. dla Małych i Średnich Przedsiębiorstw

dotyczy Klientów obsługiwanych w ramach segmentu Małych i Średnich Przedsiębiorstw
obowiązuje od 8 stycznia 2024r.



Spis treści:

Część I. Opłaty i prowizje dotyczące produktów w ofercie

DZIAŁ I.	Plany taryfowe	3
DZIAŁ II.	Opłaty i prowizje dotyczące wszystkich Klientów	5
DZIAŁ III.	Kredyty	19

Część II. Opłaty i prowizje dotyczące produktów w obsłudze **21**

DZIAŁ I.	Pakiety i inne produkty i usługi pozostające w obsłudze	21
-----------------	--	-----------

Taryfa prowizji i opłat BNP Paribas Bank Polska S.A. dla Małych i Średnich Przedsiębiorstw

- Ilekość w niniejszej Taryfie jest mowa o:
 - „Banku” oznacza to „BNP Paribas Bank Polska S.A.”
 - „Regulaminie czynności kredytowych” oznacza to Regulamin czynności kredytowych i zabezpieczających dla klientów bankowości korporacyjnej oraz dla małych i średnich przedsiębiorców
 - „Regulaminie rachunków” – oznacza to Regulamin rachunków i świadczenia innych usług dla Klientów Korporacyjnych oraz Klientów segmentu Małych i Średnich Przedsiębiorstw
- Wartość waluty obcej określa się według kursu średniego ogłaszanego przez Narodowy Bank Polski z dnia realizacji transakcji lub wymagalności roszczenia.

Wszystkie opłaty i prowizje zostały określone w kwocie netto i w przypadku opodatkowania danej usługi podatkiem VAT opłata/prowizja zostanie powiększona o należy podatek VAT zgodnie z obowiązującymi przepisami prawa.

Część I. Opłaty i prowizje dla produktów w ofercie

DZIAŁ I. Plany taryfowe w ofercie

ROZDZIAŁ I. Pakiety: Turbo BOX, Profit BOX, FX BOX, Agro BOX oferta nieregulowana

Lp.	Tytuł opłaty/prowizji	Pakiet Profit BOX ¹	Pakiet FX BOX ¹	Pakiet Turbo BOX ¹ (dla podmiotów osiągających roczne przychody ze sprzedaży do 10 mln PLN)	Pakiet Agro Box ¹ (dla rolników indywidualnych)
		Stawka opłaty/prowizji			
1.	Prowadzenie rachunku bieżącego w PLN (opłata miesięczna) ²	0 lub 99 PLN	0 lub 99 PLN	0 lub 39 PLN	0 lub 39 PLN
	Brak opłaty jeżeli:	<i>suma miesięcznych wpływów na wszystkie rachunki Klienta w Banku wnosi minimum równowartość 350.000 PLN</i>	<i>suma miesięcznych obrotów transakcji wymiany walut wynosi minimum równowartość 50.000 PLN</i>	<i>średnie miesięczne saldo na rachunkach bieżących i pomocniczych w PLN z wyłączeniem rachunków specjalnych wynosi min. 150.000 PLN</i>	<i>średnie miesięczne saldo na rachunkach bieżących i pomocniczych w PLN z wyłączeniem rachunków specjalnych wynosi min. 100.000 PLN</i>
2.	Liczba rachunków pomocniczych albo walutowych w ramach Pakietu (prowadzenie rachunku bez opłat)	1	2	-	-
3.	Prowadzenie rachunku pomocniczego/walutowego/funduszy specjalnych (opłata miesięczna za każdy kolejny rachunek)	19 PLN	29 PLN	29 PLN	29 PLN
3.	Prowadzenie rachunku płatowego (opłata miesięczna za każdy rachunek)	9 PLN	9 PLN	9 PLN	9 PLN
4.	Przelewy realizowane za pośrednictwem GOonline Biznes/Remote Payment Initiation (MT101):				
	a) Przelew krajowy z rachunku w PLN (w tym wewnątrzbankowy) oraz	0 PLN za pierwsze 50 przelewów w miesiącu, kolejne 0,99 PLN ³	0,99 PLN	0,99 PLN	0,99 PLN
	b) Przelew zagraniczny SEPA	0 PLN	0 PLN	0 PLN	0 PLN
	c) Przelew na rachunki ZUS, US z rachunku w PLN	0 PLN	0 PLN	0 PLN	0 PLN
	d) Przelew wewnątrzbankowy w walucie obcej	0,99 PLN	0,99 PLN	0,99 PLN	0,99 PLN
	e) Przelew zagraniczny ze standardową datą waluty w PLN lub w walucie obcej, albo w walucie obcej na rachunek w innym polskim banku, z wyłączeniem przelewu w EUR na Obszar EOG (w opcji kosztowej SHA lub OUR*)	60 PLN	50 PLN	Stawka standardowa	Stawka standardowa
	<i>*W przypadku wybrania opcji kosztowej OUR należy opłata dodatkowa zgodnie z Działem II, Rozdział X pkt 8</i>				
5.	Realizacja przelewu otrzymanego z zagranicy, lub w walucie w banku krajowego, na rachunek Klienta prowadzony w Banku (w opcji kosztowej SHA, BEN) prowizja obciąża rachunek Klienta prowadzony przez Bank	Stawka standardowa	0 PLN	Stawka standardowa	Stawka standardowa

Taryfa prowizji i opłat BNP Paribas Bank Polska S.A. dla Małych i Średnich Przedsiębiorstw

6.	Wydanie i użytkowanie karty debetowej Business ⁴ w PLN (opłata miesięczna)	0 lub 7 PLN	0 lub 7 PLN	0 lub 7 PLN	0 lub 7 PLN
	Brak opłaty jeżeli:	wartość transakcji ⁵ minimum 500 PLN			
7.	Wydanie i użytkowanie karty debetowej Business ⁴ w EUR (opłata miesięczna)	Stawka standardowa	0 lub 3 EUR	Stawka standardowa	Stawka standardowa
	Brak opłaty jeżeli:		wartość transakcji ⁵ min. 100 EUR		
8.	Wypłata gotówki z bankomatów w Oddziałach Banku ⁴	0 PLN	0 PLN	0 PLN	0 PLN
9.	Wypłata gotówki z bankomatów ⁴ sieci Euronet i PlanetCash	5 PLN	5 PLN	5 PLN	5 PLN
10.	Wpłata gotówki do wpłatomatów w Oddziałach Banku ⁴	0 PLN do kwoty 50.000 PLN ⁶			
	a) Limit bezpłatnych wpłat w miesiącu kalendarzowym				
	b) Opłata po przekroczeniu limitu bezpłatnych wpłat	0,1% min. 5 PLN	0,1% min. 5 PLN	0,15% min. 5 PLN	0,1% min. 5 PLN
11.	Abonament GOonline Biznes				
	a) liczba Użytkowników bez opłat	3	3	2	2
	b) nieograniczona liczba Użytkowników	50 PLN	50 PLN	40 PLN	40 PLN

¹ pozostałe opłaty i prowizje w tym za otwarcie rachunku określone są w Dziale II

² opłata miesięczna naliczana i należna:

-w przypadku Profit BOX i FX BOX w terminie do 7 dni po zakończeniu miesiąca kalendarzowego, którego opłata dotyczy,

-w przypadku Turbo BOX 26 dnia miesiąca, następującego po miesiącu, którego opłata dotyczy

³ po przekroczeniu liczby bezpłatnych przelewów opłata za kolejne przelewy pobierana w trybie dziennym, zbiorczą kwotą

⁴ z wyjątkiem karty debetowej Multiwalutowej Business, dla której opłaty podane są w Dziale II Rozdział XXI

⁵ dotyczy transakcji bezgotówkowych dokonanych kartą i rozliczonych przez Bank w poprzednim miesiącu kalendarzowym

⁶ w przypadku przekroczenia limitu bezpłatnych wpłat w ramach jednej transakcji, opłata określona w pkt. 10 b) jest należna od całości kwoty wpłacanej w ramach tej transakcji

ROZDZIAŁ II. Oferta standardowa MSP ^{1,2}

oferta negocjowana

Lp.	Tytuł opłaty / prowizji	Stawka opłaty / prowizji
1.	Prowadzenie rachunku bieżącego w PLN (opłata miesięczna)	100 PLN
2.	Prowadzenie rachunku pomocniczego (opłata miesięczna)	50 PLN
3.	Prowadzenie rachunku płacowego (opłata miesięczna)	49 PLN
4.	Prowadzenie rachunku walutowego (opłata miesięczna)	50 PLN
5.	Przelew na rachunki ZUS, US z rachunku w PLN realizowany za pośrednictwem GOonline Biznes	0 PLN
6.	Abonament GOonline Biznes - (opłata miesięczna)	100 PLN

¹ do 31.12.2022 r. udostępniany pod nazwą pakiet Multi BOX

² pozostałe opłaty i prowizje w tym za otwarcie rachunku określone są w Dziale II

DZIAŁ II.

Opłaty i prowizje dotyczące wszystkich Klientów (z wyłączeniem opłat wskazanych w ramach planów taryfowych/pakietów)**I. OPŁATY ZWIĄZANE Z OTWIERANIEM I PROWADZENIEM RACHUNKÓW**

Lp.	Tytuł opłaty / prowizji	Stawka opłaty / prowizji
1.	Otwarcie rachunków bankowych w procesie nawiązywania relacji	
	a) dla rezydenta	0 PLN
	b) dla nierezydenta	500 PLN
	<i>opłata należna wyłącznie za otwarcie pierwszego rachunku</i>	
2.	Otwarcie kolejnych rachunków bankowych dla rezydenta i nierezydenta	
	a) za pośrednictwem wniosku w GOonline Biznes	0 PLN
	b) w inny sposób niż za pośrednictwem wniosku w GoOnline Biznes	100 PLN
	<i>opłata dotyczy rachunków, dla których dostępny jest wniosek o otwarcie rachunku w GOonline Biznes, opłata należna za każdy wniosek niezależnie od ilości rachunków</i>	
3.	Otwarcie Rachunku VAT	0 PLN
5.	Prowadzenie Rachunku Pomocniczego (w tym Funduszy Specjalnych) w PLN lub w walucie obcej, Rachunku Walutowego (opłata miesięczna)	50 PLN
6.	Prowadzenie Rachunku Płacowego (opłata miesięczna)	49 PLN
7.	Prowadzenie Rachunku Dotacyjnego (opłata miesięczna pobierana z Rachunku Bieżącego)	50 PLN
8.	Prowadzenie Rachunku VAT	0 PLN
9.	Prowadzenie Rachunku Powierniczego, Rachunku Escrow	wg umowy
10.	Prowadzenie mieszkaniowego Rachunku Powierniczego	wg umowy
11.	Przyjęcie przez Bank do wiadomości cesji praw Indywidualnego Rachunku Nabywcy na bank kredytujący Nabywcę i wystawienie stosownego oświadczenia	wg umowy
12.	Prowadzenie rachunku inwestora giełdowego w PLN (opłata miesięczna)	20 PLN
13.	Zamknięcie (na wniosek Klienta) każdego rachunku	50 PLN

II. USŁUGI ZARZĄDZANIA SALDAMI

Lp.	Tytuł opłaty / prowizji	Stawka opłaty / prowizji
1.	Zarządzanie Saldami, w tym rachunek skoncentrowany, zlecenie saldo, koncentracja sald, transfer nadwyżek, uzupełnianie niedoborów (na koniec dnia lub podczas dnia) - opłata miesięczna	350 PLN
	a) od każdego rachunku w strukturze objętego usługą (opłata miesięczna)	50 PLN
	b) uruchomienie/modyfikację usług	300 PLN
2.	Saldo Netto (opłata miesięczna)	350 PLN
	a) od każdego rachunku w strukturze objętego usługą (opłata miesięczna)	50 PLN
	b) uruchomienie/modyfikację usługi	300 PLN

III. WYCIĄGI

Lp.	Tytuł opłaty / prowizji	Stawka opłaty / prowizji
1.	Wyciągi dostępne za pośrednictwem bankowości elektronicznej	0 PLN
2.	Wyciąg zbiorczy/pojedynczy ¹ w formie papierowej (opłata miesięczna)	
	a) 1 raz w miesiącu	50/0 ² PLN
	b) 1 raz w tygodniu	150 PLN
	c) codziennie	250 PLN
3.	Wyciąg zbiorczy/pojedynczy ¹ w formie elektronicznej na adres e-mail (opłata miesięczna)	
	a) 1 raz w miesiącu	25/0 ² PLN
	b) 1 raz w tygodniu	65 PLN
	c) codziennie	135 PLN

¹Wyciąg pojedynczy - dotyczy opłaty za każdy rachunek

²Uwaga: Opłaty nie są należne za 1 wyciąg w miesiącu w 1-wszym kanale dostarczania wyciągu - dotyczy Klientów nieposiadających dostępu do bankowości elektronicznej

Taryfa prowizji i opłat BNP Paribas Bank Polska S.A. dla Małych i Średnich Przedsiębiorstw

IV. OPŁATY ZA UTRZYMANIE WYSOKIEGO SALDA

Lp.	Tytuł opłaty / prowizji	Stawka opłaty
1.	Opłata miesięczna za utrzymanie wysokiego salda na rachunkach w EUR UWAGA: Opłata należna i pobierana w przypadku, gdy średniomiesięczne saldo ² na wszystkich rachunkach i lokatach w EUR w miesiącu, za który pobierana jest opłata przekroczy wartość 100.000,00 EUR. Opłata pobierana od całości salda.	1/12 bezwzględnej wartości stawki EURIBOR 1M ³ +0,01 p.p. od średniomiesięcznego salda ² na rachunkach i lokatach ¹
2.	Opłata miesięczna za utrzymanie wysokiego salda na rachunkach w CHF UWAGA: Opłata należna i pobierana w przypadku, gdy średniomiesięczne saldo ² na wszystkich rachunkach i lokatach w CHF w miesiącu, za który pobierana jest opłata przekroczy wartość 100.000,00 CHF Opłata pobierana od całości salda.	1/12 bezwzględnej wartości stawki SARON 1M ³ Compounded Rate +0,01 p.p. od średniomiesięcznego salda ² na rachunkach i lokatach ¹
3.	Opłata miesięczna za utrzymanie wysokiego salda na rachunkach w DKK UWAGA: Opłata należna i pobierana w przypadku, gdy średniomiesięczne saldo ² na wszystkich rachunkach i lokatach w DKK w miesiącu, za który pobierana jest opłata przekroczy wartość 250.000,00 DKK Opłata pobierana od całości salda.	1/12 bezwzględnej wartości stawki CIBOR DKK 1M ³ +0,01 p.p. od średniomiesięcznego salda ² na rachunkach i lokatach ¹
4.	Opłata miesięczna za utrzymanie wysokiego salda na rachunkach w SEK UWAGA: opłata należna i pobierana w przypadku, gdy średniomiesięczne saldo ² na wszystkich rachunkach i lokatach w SEK w miesiącu, za który pobierana jest opłata przekroczy wartość 250.000,00 SEK Opłata pobierana od całości salda.	1/12 bezwzględnej wartości stawki STIBOR SEK 1M ³ +0,01 p.p. od średniomiesięcznego salda ² na rachunkach i lokatach ¹
5.	Opłata miesięczna za utrzymanie wysokiego salda na rachunkach w GBP UWAGA: Opłata należna i pobierana w przypadku, gdy średniomiesięczne saldo ² na wszystkich rachunkach i lokatach w GBP w miesiącu, za który pobierana jest opłata przekroczy wartość 100.000,00 GBP Opłata pobierana od całości salda.	1/12 bezwzględnej wartości stawki Refinitiv Term Sonia1M ³ +0,01 p.p. od średniomiesięcznego salda ² na rachunkach i lokatach ¹
6.	Opłata miesięczna za utrzymanie wysokiego salda na rachunkach w USD UWAGA: Opłata należna i pobierana w przypadku, gdy średniomiesięczne saldo ² na wszystkich rachunkach i lokatach w USD w miesiącu, za który pobierana jest opłata przekroczy wartość 100.000,00 USD Opłata pobierana od całości salda. *stawka obowiązuje od 01.04.2023 r.	1/12 bezwzględnej wartości stawki LIBORUSD 1M ³ / CME TERM SOFR 1M ³ * +0,01 p.p. od średniomiesięcznego salda ² na rachunkach i lokatach ¹
7.	Opłata miesięczna za utrzymanie wysokiego salda na rachunkach w HUF UWAGA: Opłata należna i pobierana w przypadku, gdy średniomiesięczne saldo ² na wszystkich rachunkach i lokatach w HUF w miesiącu, za który pobierana jest opłata przekroczy wartość 10.000.000,00 HUF Opłata pobierana od całości salda.	1/12 bezwzględnej wartości stawki BUBOR HUF 1M ³ +0,01 p.p. od średniomiesięcznego salda ² na rachunkach i lokatach ¹
8.	Opłata miesięczna za utrzymanie wysokiego salda na rachunkach w CZK UWAGA: Opłata należna i pobierana w przypadku, gdy średniomiesięczne saldo ² na wszystkich rachunkach i lokatach w CZK w miesiącu, za który pobierana jest opłata przekroczy wartość 750.000,00 CZK Opłata pobierana od całości salda.	1/12 bezwzględnej wartości stawki PRIBOR CZK 1M ³ +0,01 p.p. od średniomiesięcznego salda ² na rachunkach i lokatach ¹
9.	Opłata miesięczna za utrzymanie wysokiego salda na rachunkach w NOK UWAGA: Opłata należna i pobierana w przypadku, gdy średniomiesięczne saldo ² na wszystkich rachunkach i lokatach w NOK w miesiącu, za który pobierana jest opłata przekroczy wartość 250.000,00 NOK Opłata pobierana od całości salda.	1/12 bezwzględnej wartości stawki NIBOR NOK 1M ³ +0,01 p.p. od średniomiesięcznego salda ² na rachunkach i lokatach ¹
10.	Opłata miesięczna za utrzymanie wysokiego salda na rachunkach w JPY UWAGA: Opłata należna i pobierana w przypadku, gdy średniomiesięczne saldo ² na wszystkich rachunkach i lokatach w JPY w miesiącu, za który pobierana jest opłata przekroczy wartość 12 mln JPY . Opłata pobierana od całości salda.	1/12 bezwzględnej wartości stawki Revinitiv Term Tibor 1M ³ + 0,01 p.p. od średniomiesięcznego salda ² na rachunkach i lokatach ¹
11.	Opłata roczna (pobierana raz w roku) za utrzymanie wysokiego salda na koniec roku kalendarzowego na rachunkach bankowych, lokacyjnych, lokatach terminowych, Lokatach ON W przypadku gdy rachunki lub lokaty prowadzone są w innej walucie niż PLN, na potrzeby wyliczenia wysokości należnej opłaty zostanie zastosowany średni kurs NBP danej waluty obowiązujący w dniu, w którym naliczana jest opłata. Opłata jest należna i pobierana od całości salda, jeśli suma sald dodatnich ⁴ w przeliczeniu na PLN przekroczy wartość 5 mln PLN. Opłata jest pobierana 10 stycznia, roku następnego.	0 PLN ⁵

UWAGA:

¹ stawki opłaty/prowizji wymienione w punktach od 1 do 10 mają zastosowanie, gdy dana stawka:

EURIBOR 1M, SARON 1M Compounded Rate, CIBOR DKK 1M, STIBOR SEK 1M, Refinitiv Term Sonia 1M, LIBOR USD 1M, BUBOR HUF 1M, PRIBOR CZK 1M, NIBOR NOK 1M, Revinitiv Term Tibor 1M przyjmuje wartość ujemną. W sytuacji, gdy wartość wymienionych stawek jest równa lub wyższa od 0, stawka opłaty wynosi 0,02% od średniomiesięcznego salda w miesiącu, za który pobierana jest opłata, na wszystkich rachunkach i lokatach w danej walucie.

² Na potrzeby wyliczenia średniomiesięcznego salda, w przypadku gdy saldo na koniec dnia na danym rachunku za dany dzień jest mniejsze od 0 przyjmuje się wartość salda = 0

³ Opłata pobierana wg stawki obowiązującej w ostatnim roboczym dniu miesiąca zgodnie z kalendarzem dla danej waluty (D-2)

⁴ saldo na koniec dnia

⁵ stawka ma zastosowanie do opłat począwszy od opłaty za 2022 r.

Opłaty wymienione w punktach 1-10 są pobierana 10-go dnia każdego miesiąca za miesiąc poprzedni.

Taryfa prowizji i opłat BNP Paribas Bank Polska S.A. dla Małych i Średnich Przedsiębiorstw

V. WPLĄTY I WYPŁĄTY GOTÓWKOWE W FORMIE ZAMKNIĘTEJ

realizowane za pośrednictwem rachunków prowadzonych w Banku

Lp.	Tytuł opłaty / prowizji	Stawka opłaty / prowizji
1.	Wpłata w formie zamkniętej w Jednostce Banku (kasa/Wrzutnia)	
	a) w PLN	0,7% kwoty min. 60 PLN
	b) w EUR, USD, CHF, GBP ¹	0,8% kwoty min. 60 PLN
	c) w pozostałych walutach ¹	2% kwoty min. 60 PLN
2.	Wpłata w formie zamkniętej za pośrednictwem Wrzutni Online	
	a) w PLN	0,5% kwoty min. 30 PLN
	b) w EUR, USD, CHF, GBP ¹	0,7% kwoty min. 30 PLN
	c) w pozostałych walutach ¹	1,8% kwoty min. 30 PLN
3.	Wpłata w formie zamkniętej za pośrednictwem Liczarni współpracujących z Bankiem	
	a) w PLN	0,5% kwoty min. 30 PLN
	b) w EUR, USD, CHF, GBP ¹	0,7% kwoty min. 30 PLN
	c) w pozostałych walutach ¹	1,8% kwoty min. 30 PLN
4.	Wpłata w formie zamkniętej w PLN za pośrednictwem placówki Poczty Polskiej	0,5% kwoty min. 30 PLN
5.	Wypłata w formie zamkniętej w Jednostce Banku	
	a) w PLN	0,7% kwoty min. 60 PLN
	b) w EUR, USD, CHF, GBP ¹	0,8% kwoty min. 60 PLN
	c) w pozostałych walutach ¹	2% kwoty min. 60 PLN
6.	Wypłata w formie zamkniętej za pośrednictwem Liczarni współpracujących z Bankiem	
	a) w PLN	0,5% kwoty min. 30 PLN
	b) w EUR, USD, CHF, GBP ¹	0,7% kwoty min. 30 PLN
	c) w pozostałych walutach ¹	1,8% kwoty min. 30 PLN

¹ wpłaty i wypłaty w EUR, USD, CHF, GBP oraz pozostałych walutach realizowane są tylko w banknotach

VI. OPŁATY DODATKOWE DOTYCZĄCE WPLĄT I WYPŁĄT GOTÓWKOWYCH W FORMIE ZAMKNIĘTEJ

Lp.	Tytuł opłaty / prowizji	Stawka opłaty / prowizji
1.	Wpłata w bilonie (wyłącznie PLN) powyżej 100 szt. bilonu, naliczana od wartości wpłaty w bilonie	1,5% kwoty min. 60 PLN
2.	Wpłata nieposegregowana (bilon wymieszany z banknotami)	1,5% kwoty min. 60 PLN
3.	Wpłata w Opakowaniu niezaakceptowanym przez Bank	50 PLN od każdego zdarzenia dot. pkt od 3 do 8
4.	Zdeponowanie wpłaty do Wrzutni Online niezgodnie z instrukcją	
5.	Wystawienie Protokołu Różnic	
6.	Brak dokumentu potwierdzającego strukturę nominalową wpłaty	
7.	Brak Bankowego Dowodu Wpłaty (BDW/eBDW)	
8.	Brak lub błędny numer rachunku bankowego w BDW/ eBDW	
9.	Przesłanie na żądanie Klienta dodatkowych dokumentów do Protokołu Różnic	
10.	Wystawienie potwierdzonej kopii Bankowego Dowodu Wpłaty (BDW/eBDW)	ustalana indywidualnie min. 50 PLN za kopię
11.	Przesłanie na żądanie Klienta niestandardowego raportu lub zestawienia	ustalana indywidualnie min. 100 PLN za każdy raport
12.	Wydanie klucza/karty do Wrzutni/Wrzutni Online (za każdy wydany klucz/kartę)	50 PLN
13.	Niezwrócenie klucza/karty do Wrzutni/Wrzutni Online (za każdy wydany klucz/kartę)	50 PLN
14.	Wpłaty w formie zamkniętej z wykorzystaniem Wrzutni w Jednostce Banku (opłata miesięczna bez względu na liczbę użytkowanych Wrzutni)	200 PLN
15.	Wpłaty w formie zamkniętej z wykorzystaniem Wrzutni Online (opłata miesięczna od każdej użytkowanej Wrzutni Online)	200 PLN
16.	Przekroczenie Dziennego Limitu Wpłat Zamkniętych	200 PLN od każdego zdarzenia
17.	Przekroczenie Dziennego Limitu Wpłat Zamkniętych do Wrzutni Online	200 PLN od każdego zdarzenia

Taryfa prowizji i opłat BNP Paribas Bank Polska S.A. dla Małych i Średnich Przedsiębiorstw

18.	Wdrożenia umowy w zakresie wpłat lub wypłat w formie zamkniętej	ustalana indywidualnie min. 100 PLN
19.	Modyfikacja parametrów umowy w zakresie wpłat lub wypłat w formie zamkniętej, m.in.: a) dodanie/usunięcie rachunku b) dodanie/usunięcie Jednostki Klienta c) dodanie/usunięcie usługi wpłat i/lub wypłat w formie zamkniętej d) dodanie/usunięcie usługi Konwoju bankowego e) dodanie/usunięcie Wrzutni/Wrzutni Online	ustalana indywidualnie min. 50 PLN
20.	Złożenie dyspozycji, w innej formie niż odpowiedni Wniosek w systemie GOnline Biznes, dotyczącej: a) wypłaty zamkniętej w Liczarni lub Jednostce Banku b) odwołania wypłaty zamkniętej w Liczarni c) wykazu osób/samochodów upoważnionych do wjazdu na teren Liczarni lub Poczty Polskiej, lub Jednostki Banku, w celu przekazywania wpłat lub odbioru wypłat w formie zamkniętej d) zamówienie lub odwołanie Konwoju bankowego	50 PLN za każdą dyspozycję/dokument
21.	Nieodebranie Wypłaty w formie zamkniętej w Jednostce Banku/Liczarni, w dacie wskazanej w Dyspozycji Wypłaty	1,5% od niepodjętej kwoty wypłaty min. 200 PLN
22.	Konwojowanie wartości pieniężnych (usługa dostępna wyłącznie z usługą Wpłat zamkniętych lub Wypłat zamkniętych)	ustalana indywidualnie

VII. WPŁATY I WYPŁATY GOTÓWKOWE W FORMIE OTWARTEJ

realizowane za pośrednictwem rachunków prowadzonych w Banku

Lp.	Tytuł opłaty / prowizji	Stawka opłaty / prowizji
	Wpłata własna w formie otwartej	
1.	a) w PLN	1% kwoty min. 60 PLN
	b) w EUR, USD, CHF, GBP ¹	1,2% kwoty min. 15 jednostek EUR/USD/CHF/GBP
	c) w pozostałych walutach ¹	2% od kwoty min. 20 jednostek waluty
	Wpłata obca w formie otwartej dokonywana przez osoby trzecie na rachunki prowadzone w Banku (prowizja pobierana od osoby wpłacającej, w walucie wpłaty lub w PLN po przeliczeniu według kursu średniego z dnia wpłaty)	
2.	a) w PLN	1,5% kwoty min. 60 PLN
	b) w EUR, USD, CHF, GBP ¹	1,5% kwoty min. 15 jednostek EUR/USD/CHF/GBP
	c) w pozostałych walutach ¹	2,0% kwoty min. 60 PLN
3.	Wpłata w formie otwartej w PLN realizowana za pośrednictwem placówki Poczty Polskiej ²	0,7% kwoty min. 50 PLN
	Wypłata w formie otwartej	
4.	a) w PLN	1% kwoty min. 60 PLN
	b) w EUR, USD, CHF, GBP ¹	1,2% kwoty min. 15 jednostek EUR/USD/CHF/GBP
	c) w pozostałych walutach ¹	2% kwoty min. 20 jednostek waluty

¹ wpłaty i wypłaty w EUR, USD, CHF, GBP oraz pozostałych walutach realizowane są tylko w banknotach

² po udostępnieniu usługi przez Bank

VIII. OPŁATY DODATKOWE DOTYCZĄCE WPŁAT I WYPŁAT GOTÓWKOWYCH W FORMIE OTWARTEJ

Lp.	Tytuł opłaty / prowizji	Stawka opłaty / prowizji
1.	Wpłata w bilonie (wyłącznie PLN) powyżej 100 szt. bilonu <i>należna i naliczana od wartości wpłaty w bilonie</i>	1,5% kwoty min. 60 PLN
2.	Wpłata nieposegregowana (bilon wymieszany z banknotami)	1,5% kwoty min. 60 PLN
3.	Całkowite lub częściowe niezrealizowanie awizowanej wypłaty gotówkowej <i>należna i naliczana od niepodjętej kwoty</i>	1,5% kwoty min. 200 PLN
4.	Wypłata w ramach danej Jednostki Banku wymagająca awizacji, realizowana w terminie krótszym niż standardowy, pod warunkiem dostępności środków w Banku <i>należna i naliczana od kwoty wypłaty stanowiącej nadwyżkę ponad kwotę niewymagającą awizowania</i>	0,50% kwoty min. 60 PLN
5.	Awizowanie wypłaty otwartej w Oddziale Banku w innej formie niż odpowiedni Wniosek w systemie GOnline Biznes	50 PLN za każde zgłoszenie
6.	Przestanie niestandardowego raportu lub zestawienia	ustalana indywidualnie min. 100 PLN za każdy raport
7.	Usługa Wpłaty w formie otwartej w PLN realizowana za pośrednictwem placówki Poczty Polskiej - uruchomienie ²	ustalana indywidualnie min. 100 PLN

Taryfa prowizji i opłat BNP Paribas Bank Polska S.A. dla Małych i Średnich Przedsiębiorstw

8.	Wpłata w formie otwartej w PLN realizowana za pośrednictwem placówki Poczty Polskiej - przy zmianie warunków/parametrów usługi (m.in. dodanie/usunięcie rachunku) ² ² po udostępnieniu usługi przez Bank	ustalana indywidualnie min. 50 PLN
----	---	---------------------------------------

IX. PRZELEWY KRAJOWE W PLN - WYCHODZĄCE

Lp.	Tytuł opłaty / prowizji	Stawka opłaty / prowizji
1.	Przelew krajowy w PLN z rachunku w PLN realizowany za pośrednictwem:	
	a) GOonline Biznes	3 PLN
	b) Remote Payment Initiation (MT101)	3 PLN
	c) Oddziału Banku	30 PLN
2.	Przelew w PLN na rachunek własny ¹ w Banku realizowany za pośrednictwem:	
	a) GOonline Biznes	0 PLN
	b) Remote Payment Initiation (MT101)	0 PLN
	c) Oddziału Banku	30 PLN
3.	Przelew wewnątrzbankowy w PLN (na rachunek innego Klienta w Banku) realizowany za pośrednictwem:	
	a) GOonline Biznes	3 PLN
	b) Remote Payment Initiation (MT101)	3 PLN
	c) Oddziału Banku	30 PLN
4.	Przelew krajowy w PLN z rachunku walutowego realizowany za pośrednictwem:	
	a) GOonline Biznes	3 PLN
	b) Remote Payment Initiation (MT101)	3 PLN
	c) Oddziału Banku	30 PLN
5.	Przelew na rachunki ZUS, US z rachunku w PLN realizowany za pośrednictwem:	
	a) GOonline Biznes	3 PLN
	b) Remote Payment Initiation (MT101)	3 PLN
	c) Oddziału Banku	30 PLN
6.	Przelew SORBNET dla kwot wyższych lub równych 1 mln PLN realizowany za pośrednictwem:	15 PLN
	a) GOonline Biznes	15 PLN
	b) Remote Payment Initiation (MT101)	15 PLN
	c) Oddziału Banku	30 PLN
7.	Przelew SORBNET dla kwot poniżej 1 mln PLN realizowany za pośrednictwem:	
	a) GOonline Biznes,	40 PLN
	b) Remote Payment Initiation (MT101)	40 PLN
	c) Oddziału Banku	40 PLN
8.	Przelew natychmiastowy realizowany za pośrednictwem GOonline Biznes	10 PLN

¹ dotyczy przelewów, w których zleceniodawcą i odbiorcą jest ten sam Klient i rachunki prowadzone są przez Bank

X. PRZELEWY ZAGRANICZNE/TRANSGRANICZNE W WALUTACH OBCYCH I PLN ORAZ PRZELEWY KRAJOWE W WALUTACH OBCYCH - WYCHODZĄCE

Lp.	Tytuł opłaty / prowizji	Stawka opłaty / prowizji
1.	Przelew SEPA realizowany za pośrednictwem:	
	a) GOonline Biznes,	3 PLN
	b) Remote Payment Initiation (MT101)	3 PLN
	c) Oddziału Banku	30 PLN
2.	Przelew SEPA przyspieszony realizowany za pośrednictwem:	
	a) GOonline Biznes,	3 PLN
	b) Remote Payment Initiation (MT101)	3 PLN
	c) Oddziału Banku ¹	30 PLN
3.	Przelew wewnątrzbankowy w walucie obcej realizowany za pośrednictwem:	
	a) GOonline Biznes, Remote Payment Initiation (MT101)	3 PLN
	b) Oddziału Banku	30 PLN
4.	Przelew w walucie obcej na rachunek własny ² w Banku realizowany za pośrednictwem:	
	a) GOonline Biznes,	0 PLN
	b) Remote Payment Initiation (MT101)	0 PLN
	c) Oddziału Banku	30 PLN
5.	Przelew Target lub przyspieszony przelew w EUR na obszarze EOG realizowany za pośrednictwem GOonline Biznes, Remote Payment Initiation (MT101)	
	a) dla kwot poniżej 250 tys. EUR	40 PLN
	b) dla kwot wyższych lub równych 250 tys. EUR	15 PLN

Taryfa prowizji i opłat BNP Paribas Bank Polska S.A. dla Małych i Średnich Przedsiębiorstw

6.	Przelew zagraniczny ze standardową datą waluty w PLN lub w walucie obcej, albo w walucie obcej na rachunek w innym polskim banku z wyłączeniem przelewu w EUR na Obszar EOG (pobierana w przypadku zastosowania opcji kosztowej SHA lub OUR*) realizowany za pośrednictwem:	
a)	GOnline Biznes, Remote Payment Initiation (MT101)	0,30% kwoty min. 40 PLN, maks. 200 PLN ³
<i>*w przypadku opcji kosztowej OUR należy jest opłata dodatkowa zgodnie z pkt 8</i>		
b)	Oddziału Banku	0,40% kwoty min. 60 PLN, maks. 200 PLN
<i>w przypadku opcji kosztowej OUR należy jest opłata dodatkowa zgodnie z pkt 8</i>		
7.	Przyspieszony przelew zagraniczny w PLN lub w walucie obcej, albo w walucie obcej na rachunek w innym polskim banku z wyłączeniem przelewu w EUR na Obszar EOG (pobierana w przypadku zastosowania opcji kosztowej SHA lub OUR*) realizowany za pośrednictwem:	
a)	GOnline Biznes, Remote Payment Initiation (MT101)	0,65% kwoty min. 100 PLN, maks. 400 PLN
<i>*w przypadku opcji kosztowej OUR należy jest opłata dodatkowa zgodnie z pkt 8</i>		
b)	Oddziału Banku	0,65% kwoty min. 100 PLN, maks. 400 PLN
<i>*w przypadku opcji kosztowej OUR należy jest opłata dodatkowa zgodnie z pkt 8</i>		
8.	Opłata dodatkowa za przelew wychodzący w przypadku, gdy koszty banków pośredniczących pokrywa zleceniodawca – opcja kosztowa OUR (płatna przez zleceniodawcę).	0,15% kwoty min. 100 PLN, maks. 400 PLN
9.	Przelew zagraniczny w PLN albo w walucie obcej, ze standardową datą waluty lub przyspieszony, gdy koszty Banku i koszty banków pośredniczących pokrywa odbiorca – opcja kosztowa BEN (wartość prowizji pomniejsza kwotę przelewu – opcja niedozwolona dla przelewów EOG)	0,55% kwoty min. 150 PLN, maks. 500 PLN
10.	Opłata dodatkowa za przelew wychodzący niespełniający standardu STP (definicja STP znajduje się w Regulaminie rachunków)	150 PLN

¹ opłata będzie naliczana od daty uruchomienia usługi

² dotyczy przelewów, w których zleceniodawcą i odbiorcą jest ten sam Klient i rachunki prowadzone są przez Bank

³ w pakiecie: Biznes Profit Premium prowizja wynosi 0,35% kwoty min. 60 maks. 200 PLN; w Planie Prowizyjnym Agro Lider Prestiż prowizja wynosi 0,275% min. 60, maks. 200 PLN

XI. PRZELEWY OTRZYMANE

Lp.	Tytuł opłaty / prowizji	Stawka opłaty / prowizji
1.	Realizacja otrzymanego przelewu z zagranicy, lub przelewu w walucie z banku krajowego, na rachunek Klienta prowadzony w Banku – opcja kosztowa SHA, BEN z wyłączeniem przelewów w walucie EUR z obszaru EOG (prowizja obciąża rachunek Klienta prowadzony przez Bank)	25 PLN
2.	Realizacja przelewu otrzymanego z zagranicy na rachunek Klienta prowadzony w Banku – opcja kosztowa OUR (prowizję pokrywa bank zlecający/zleceniodawca)	180 PLN

XII. POZOSTAŁE OPŁATY ZWIĄZANE Z PRZELEWAMI

Lp.	Tytuł opłaty / prowizji	Stawka opłaty / prowizji	
1.	Potwierdzenie realizacji pojedynczego przelewu a) w Oddziale Banku b) drogą elektroniczną (e-mail)	40 PLN 20 PLN	
2.	Zawiadomienie telefoniczne o niezrealizowaniu płatności z powodów leżących po stronie Zleceniodawcy	10 PLN	
3.	Czynności związane z wykonywaniem stałej dyspozycji przelewu z Rachunku Inwestora Giełdowego na rachunek inwestycyjny w biurze maklerskim (miesięcznie).	30 PLN	
		Przelewy krajowe w PLN lub przelewy transgraniczne w EUR	Przelewy zagraniczne w walutach obcych lub PLN oraz krajowe w walutach obcych
4.	Korekta danych lub odwołanie polecenia przelewu wychodzącego (jeżeli jest to możliwe) na wniosek zleceniodawcy – po otrzymaniu zlecenia telekomunikacyjnego przez Bank, a przed jego wystaniem do innego banku, – po otrzymaniu zlecenia przelewu na rachunek beneficjenta prowadzony w Banku	20 PLN	100 PLN
5.	Korekta danych przelewu wychodzącego na wniosek zleceniodawcy po wystaniu komunikatu płatniczego do systemów rozliczeniowych.	50 PLN, nie więcej niż 50% kwoty przelewu	200 PLN, nie więcej niż 50% kwoty przelewu + koszty ¹
6.	Anulowanie (odwołanie) przelewu wychodzącego na wniosek zleceniodawcy: – po wystaniu zlecenia telekomunikacyjnego przez Bank do innego banku – po realizacji zlecenia przelewu i zaksięgowaniu środków na rachunku beneficjenta prowadzonego w Banku <i>Prowizji nie pobiera się, gdy przelew zlecony był w walucie państw członkowskich Unii Europejskiej lub państw członkowskich Europejskiego Porozumienia o Wolnym Handlu (EFTA), stron umowy o Europejskim Obszarze Gospodarczym w obrocie z tymi państwami, w przypadku</i>	50 PLN, nie więcej niż 50% kwoty przelewu	200 PLN, nie więcej niż 50% kwoty przelewu + koszty ¹

Taryfa prowizji i opłat BNP Paribas Bank Polska S.A. dla Małych i Średnich Przedsiębiorstw

	podania przez zleceniodawcę nieprawidłowego numeru rachunku bankowego, jeśli Bank w tej sytuacji nie odzyskał kwoty przelewu.		
7.	Zwrot uprzednio zrealizowanego przelewu wychodzącego przez bank odbiorcy z powodów niezależnych od Banku (Np. nieprawidłowy numer rachunku, przelew na rachunek zamknięty, inne powody).	5 PLN	200 PLN, nie więcej niż 50% kwoty przelewu + koszty ¹
8.	Wyjaśnienie szczegółów płatności wychodzących lub otrzymanych, potwierdzenie uznania rachunku odbiorcy oraz udzielenie innych wyjaśnień dotyczących płatności na wniosek Klienta. Prowizja jest pobierana w sytuacji, gdy wymagany jest kontakt z bankiem trzecim.	50 PLN, nie więcej niż 50% kwoty przelewu	200 PLN, nie więcej niż 50% kwoty przelewu + koszty ¹

¹koszty rzeczywiste banku trzeciego, o ile wystąpią

UWAGA: Prowizja za czynności opisane w punktach 4 – 8 nie jest należna i pobierana jeżeli stwierdzono błąd leżący po stronie Banku

XIII. POLECENIE ZAPŁATY

Lp.	Tytuł opłaty / prowizji	Stawka opłaty / prowizji
1.	Opłaty pobierane od odbiorcy	
	a) Uruchomienie polecenia zapłaty w złotych w systemie bankowości elektronicznej	Ustalane indywidualnie
	b) Realizacja pojedynczego polecenia zapłaty w złotych w ciężar rachunku płatnika prowadzonego przez inny bank	2 PLN
	c) Realizacja polecenia zapłaty w złotych w ciężar rachunku płatnika prowadzonego przez Bank	1 PLN
	d) Ponowienie pojedynczego polecenia zapłaty w ciężar rachunku płatnika, prowadzonego przez inny bank	2 PLN
	e) Ponowienie pojedynczego polecenia zapłaty w ciężar rachunku płatnika, prowadzonego przez Bank	1 PLN
	f) Realizacja zwrotu środków z tytułu zrealizowanego polecenia zapłaty na wniosek płatnika	10 PLN
	g) Przekazanie zgody do banku Płatnika w celu weryfikacji	10 PLN
	h) Odmowa realizacji polecenia zapłaty w ciężar rachunku płatnika, prowadzonego przez inny bank	1 PLN
	i) Odmowa realizacji polecenia zapłaty w ciężar rachunku płatnika, prowadzonego przez Bank	1 PLN
2.	Opłaty pobierane od płatnika	
	a) Obciążenie rachunku płatnika kwotą otrzymanego polecenia zapłaty	1,5 PLN
	b) Odmowa przez Bank wykonania polecenia w związku z brakiem środków na rachunku płatnika	3 PLN
	c) Odwołanie pojedynczego polecenia zapłaty przed realizacją, na wniosek płatnika	5 PLN
	d) Zwrot środków z tytułu zrealizowanego polecenia zapłaty, na wniosek płatnika	5 PLN
	f) Blokada realizacji poleceń zapłaty	30 PLN
	<i>UWAGA: Opłatę pobiera się od czynności ustanowienia blokady na każdym rachunku</i>	

XIV. Płatności Masowe (Mass Collect, Masowe Płatności Krajowe)

Lp.	Tytuł opłaty / prowizji	Stawka opłaty / prowizji
1.	Identyfikacja Płatności (MassCollect)	
	a) Uruchomienie usługi Identyfikacji Płatności	Według umowy
	b) Abonament miesięczny za świadczenie usługi	Według umowy
	c) Przetworzenie przelewu przychodzącego (płatności) na rachunek wirtualny	Według umowy
	d) Zmiana parametrów usługi	Według umowy
	e) Ponowne udostępnienie na wniosek Klienta plików wynikowych (raportów) w systemie bankowości elektronicznej	Według umowy
2.	Masowe Płatności Krajowe	
	a) Uruchomienie usługi Masowe Płatności Krajowe	Według umowy
	b) Abonament miesięczny za świadczenie usługi	Według umowy
	c) realizacja płatności	Według umowy
	d) Zmiana parametrów usługi	Według umowy

XV. ZLECENIA STAŁE

Lp.	Tytuł opłaty / prowizji	Stawka opłaty / prowizji
	Ustanowienie zlecenia stałego	
1.	a) w GOonline Biznes	0 PLN
	b) w Oddziale Banku	50 PLN
2.	Realizacja płatności w ramach zlecenia stałego ustanowionego pomiędzy dowolnymi rachunkami prowadzonymi przez Bank	0 PLN
3.	Realizacja płatności w ramach zlecenia stałego na rachunki w innym banku krajowym złożonego za pośrednictwem Oddziału Banku i GOonline Biznes	3 PLN
4.	Realizacja zlecenia stałego za pośrednictwem Sorbnet dla kwot wyższych lub równych 1mln PLN	15 PLN

Taryfa prowizji i opłat BNP Paribas Bank Polska S.A. dla Małych i Średnich Przedsiębiorstw

XVI. POZOSTAŁE PROWIZJE I OPŁATY

Lp.	Tytuł opłaty / prowizji	Stawka opłaty / prowizji
1.	Korzystanie z warunków cenowych ustalonych indywidualnie w zakresie produktów i usług objętych umową o prowadzenie rachunków bankowych. <i>Brak opłaty: jeżeli równowartość sumy miesięcznych wpływów na wszystkie rachunki Klienta w Banku wynosi minimum 150.000 PLN; do wpływów nie są wliczane wpływy własne z innych rachunków Klienta 1) opłata nie dotyczy Klientów których obowiązują odrębne, indywidualnie ustalone warunki wpływów 2) opłata miesięczna, pobierana w terminie do 10 dni po zakończeniu miesiąca kalendarzowego, którego opłata dotyczy</i>	0 lub 100 PLN
2.	Opinia bankowa standardowa <i>Opinia bankowa standardowa zawiera informacje o Rachunku Bieżącym (nr rachunku, data otwarcia, saldo, obroty za ostatnie 6 miesięcy oraz informacja, czy Klient posiada limit kredytowy w tym rachunku, czy rachunek jest objęty zajęciem egzekucyjnych oraz czy Klient reguluje terminowo zobowiązania wobec Banku)</i>	150 PLN
3.	Opinia bankowa niestandardowa (zawierająca dodatkowe informacje o kredytach/limitach) <i>Opinia bankowa niestandardowa zawiera dodatkowo informacje o innych rachunkach wskazanych przez Klienta oraz szczegółowe informacje o kredytach/limitach, lub inne informacje na życzenie Klienta</i>	300 PLN
4.	Opinia audytorska	400 PLN
	a) Na standardowym formularzu Banku	
	b) Gdy zakres informacji wykracza poza standardowy formularz Banku	ustalana indywidualnie min. 600 PLN ¹
5.	Zaświadczenie (o prowadzonych rachunkach, saldzie na rachunkach, obrotach na rachunkach, rachunkach zamkniętych, inne zaświadczenia dotyczące rachunków bankowych)	150 PLN
6.	Historia rachunków w tym rachunków kredytowych, obrotów, sald	30 PLN
	a) W wersji papierowej za rok bieżący, za każdą stronę A4 (stawka podstawowa)	
	b) W wersji elektronicznej za rok bieżący, za każdy miesiąc kalendarzowy (stawka podstawowa)	100 PLN
	c) W GOnline Biznes pobierana przez Klienta	0 PLN
	<i>Uwaga: Za każdy poprzedni rok opłatę wskazaną w ppkt a) lub b) podwyższa się o 50% stawki podstawowej. Opłat nie jest należna w przypadku, gdy odpis sporządzony jest na zlecenie sądu lub prokuratury dla potrzeb spraw karnych, karno- skarbowych, o alimenty lub rentę mającą charakter alimentacyjny.</i>	
7.	Sporządzenie kopii/duplikatu dokumentu na wniosek Klienta (opłata od każdego dokumentu)	50 PLN
8.	Zaświadczenie o zdolności kredytowej Klienta	
	a) bez konieczności przeprowadzania oceny	200 PLN
	b) gdy konieczne przeprowadzenie oceny	ustalana indywidualnie min. 1000 PLN ¹
9.	Pozostałe niestandardowe dokumenty (odpisy, zestawienia, potwierdzenia, dokumenty księgowe itp.), nieprzewidzianych w niniejszej taryfie	ustalana indywidualnie min. 150 PLN ¹
10.	Złożenie w Banku pełnomocnictwa/jego zmiany/odwołania (na druku KDR lub innym dokumencie zaakceptowanym przez Bank)	20 PLN
11.	Wprowadzenie zmian dotyczących prowadzonego rachunku (częstotliwość generowania wyciągu (opłata nie jest należna i pobierana za zmianę z wyciągu papierowego/mailowego na bankowość elektroniczną), parametrów rachunku, wyciągu, hasła (nie dotyczy hasła do bankowości elektronicznej), itp.)	50 PLN
12.	Potwierdzenie zgodności podpisów złożonych w imieniu Klienta	30 PLN
13.	a) Przyjęcie do realizacji zajęcia egzekucyjnego/ zabezpieczającego	200 PLN
	b) Realizacja zajęcia egzekucyjnego	20 / 30 ² PLN
14.	Skuteczny kontakt telefoniczny opłata stosowana wobec Klienta w przypadku nieterminowej spłaty rat kredytu/pożyczki, zaległych opłat lub powstania debetu, naliczana nie częściej niż 3 razy w miesiącu	5 PLN
15.	Pisemny monit (wystany nie częściej niż 1 raz w miesiącu) z tytułu nieterminowej spłaty kredytu/pożyczki, zaległych opłat lub powstania debetu, w tym nieautoryzowanego, stosowana wobec Klienta i innych będących stroną umowy w przypadku powstania zadłużeń wymagalnych, nieprzestrzegania innych warunków umowy, bądź warunkowego wypowiedzenia umowy. <i>Uwaga: opłata należna od posiadacza rachunku/kredytobiorcy/pożyczkobiorcy</i>	50 PLN
16.	Przyjęcie i wykonanie dyspozycji blokady środków na rachunkach Klienta (w tym lokat terminowych) z tytułu:	
	a) Zabezpieczenia umów zawieranych przez posiadaczy rachunków z Bankiem	Bez opłat
	b) Zabezpieczenia umów zawieranych przez posiadaczy rachunków z pozostałymi podmiotami na standardowym formularzu Banku	0,1% blokowanej kwoty min. 500 PLN
	c) Zabezpieczenia umów zawieranych przez posiadaczy rachunków z pozostałymi podmiotami gdy zakres wykracza poza standardowy formularz Banku	0,5% blokowanej kwoty min. 1000 PLN

Taryfa prowizji i opłat BNP Paribas Bank Polska S.A. dla Małych i Średnich Przedsiębiorstw

17.	Zmiana pakietu/planu taryfowego	150 PLN
	<i>Uwaga: Opłata należna w przypadku zmiany pakietu/planu taryfowego z wyższą stawką opłaty za prowadzenie rachunku bieżącego w PLN na pakiet/plan taryfowy z niższą stawką opłaty za prowadzenie rachunku bieżącego w PLN</i>	
18.	Przygotowanie aneksu (na wniosek Klienta) do istniejącej już umowy produktowej	200 PLN
19.	Przyjęcie pełnomocnictwa do dysponowania środkami na rachunku na rzecz podmiotów trzecich	300 PLN
20.	Odnotowanie zastawu/cesji na wierzytelności z rachunku Klienta na zabezpieczenie roszczenia podmiotów trzecich	150 PLN
21.	Opłata dodatkowa za złożenie wniosku/dyspozycji o wydanie opinii i zaświadczeń w formie innej niż wniosek w GOonline Biznes	50 PLN
22.	Pozostałe czynności niestandardowe, nieprzewidziane w Taryfie Prowizji i Opłat	ustalane indywidualnie

¹ W przypadku gdy dana czynność jest dokonywana na prośbę Klienta, a Bank będzie zamierzał pobrać prowizję wyższą niż minimalną, kwota należnej prowizji zostanie uzgodniona z Klientem przed przystąpieniem do wykonania czynności

² Opłata w wysokości 30 zł obowiązuje od 1 marca 2023 r.

XVII. OBSŁUGA CZEKÓW KRAJOWYCH

Lp.	Tytuł opłaty / prowizji	Stawka opłaty / prowizji
1.	Potwierdzenie czeku rozrachunkowego i gotówkowego (od każdego czeku)	100 PLN
2.	Inkaso czeku rozrachunkowego lub gotówkowego (opłatę pobiera się za przyjęcie czeku do inkasa)	100 PLN
3.	Wydanie książeczki czekowej posiadaczowi rachunku w Banku (czeki w obrocie krajowym; 1 – 50 szt. czeków)	100 PLN
4.	Przyjęcie zgłoszenia o utracie czeków i blankietów czekowych	200 PLN
5.	Odwwołanie zastrzeżenia czeku gotówkowego lub rozrachunkowego	200 PLN
6.	Wypłata w kasie Banku na podstawie czeku gotówkowego Banku	1% min. 60 PLN

XVIII. OPŁATY ZWIĄZANE Z SYSTEMEM GOonline Biznes

Lp.	Tytuł opłaty / prowizji	Stawka opłaty / prowizji
1.	Abonament GOonline Biznes (opłata miesięczna)	100 PLN
2.	Powiadomienia SMS	0,35 PLN/szt.
3.	Kody SMS do autoryzacji dyspozycji - opłata należna od danego podmiotu korzystającego z autoryzacji SMS przez minimum jednego użytkownika przy skorzystaniu z minimum jednego kodu SMS. (opłata miesięczna)	30 PLN
	<i>Opłata nie jest należna za Kody SMS służące do logowania do systemu, zmiany metody autoryzacji oraz aktywacji aplikacji mobilnej</i>	
4.	Użytkowanie tokena - dodatkowa opłata miesięczna od każdego wydanego tokena	30 PLN
5.	Autoryzacja mobilna z wykorzystaniem aplikacji GOMobile Biznes	0 PLN
6.	Nośnik kryptograficzny USB (wydanie)	200 PLN
7.	Pakiet startowy w formie papierowej (wydanie)	30 PLN
8.	Pakiet startowy w formie wiadomości SMS lub poprzez token (wydanie)	0 PLN
9.	Wysłanie pakietu startowego w formie papierowej, tokena, nośnika kryptograficznego USB przesyłką pocztową.	30 PLN
10.	Wysłanie pakietu startowego w formie papierowej, tokena, nośnika kryptograficznego USB przesyłką kurierską	80 PLN
11.	Wsparcie/konsultacje techniczne/szkolenia na życzenie Klienta, wykonywane przez pracownika Banku Dotyczy również wizyty bankowego specjalisty ds. Cash Management na życzenie klienta w siedzibie firmy na terenie Polski	min. 300 max 1000 PLN
12.	Nadanie uprawnień / modyfikacja zakresu uprawnień użytkownika w GOonline Biznes realizowane przez Bank na podstawie wniosku Klienta Opłata należna jest od poniższych czynności i naliczana od każdego użytkownika wskazanego we wniosku: - dodanie nowego/usunięcie użytkownika, - nadanie nowych lub zmiana zakresu uprawnień użytkownika, - dodanie lub zmiana uprawnień do rachunku, - dodanie lub modyfikacja schematów akceptacji. <i>* Uwaga opłata nie jest należna jeśli czynności wykonywane są samodzielnie przez Administratora użytkowników w systemie GOonline Biznes</i>	100 PLN/0 PLN*
	Dodawanie nowego użytkownika podczas wnioskowania przez Klienta o system GOonline Biznes realizowane przez Bank na podstawie wniosku Klienta.	0 PLN
14.	Nadanie uprawnień Administratorowi Użytkowników z jednoczesnym włączeniem schematów do Zarządzania firmą/ Podpisywania umów realizowane przez Bank na podstawie wniosku Klienta.	0 PLN

Taryfa prowizji i opłat BNP Paribas Bank Polska S.A. dla Małych i Średnich Przedsiębiorstw

XIX. OPŁATY ZWIĄZANE Z GOconnect Biznes (HOST-TO-HOST) / GOconnect Biznes PLUS

Lp.	Tytuł opłaty / prowizji	Stawka opłaty / prowizji
1.	Miesięcznie za użytkowanie	Według umowy
2.	Implementacyjna za wdrożenie systemu	Według umowy
3.	Wsparcie/konsultacje techniczne/szkolenia na życzenie Klienta Wykonywane przez pracownika Banku Dotyczy również wizyty bankowego specjalisty ds. Cash Management na życzenie Klienta w siedzibie firmy na terenie Polski	min. 300 max 1000 PLN

XX. OPŁATY ZWIĄZANE Z MULTI BANK REPORTING (MBR) i REMOTE PAYMENT INITIATION (RPI)

Lp.	Tytuł opłaty / prowizji	Stawka opłaty / prowizji
1.	Abonament miesięczny za Zdalne Raportowania (Multi Bank Reporting - MBR)	200 PLN
2.	Abonament miesięczny za Zdalne Zarządzanie Płatnościami (Remote Payment Initiation - RPI)	200 PLN
3.	Opłata za każdorazowe wykonanie dyspozycji z tytułu usługi aktywnej RPI	5 PLN

XXI. OPŁATY ZWIĄZANE Z OBSŁUGĄ KART

a) KARTY DEBETOWE

Tytuł opłaty / prowizji		Stawka opłaty / prowizji		
		Mastercard ¹ Business (PLN)	Mastercard ¹ Business (EUR)	Mastercard ¹ Multiwalutowa Business
1.	Wydanie karty ⁶	25 PLN	10 EUR	30 PLN
2.	Użytkowanie karty (opłata miesięczna)	0/7 ² PLN	3 EUR	7 PLN
3.	Transakcje bezgotówkowe	0 PLN	0 EUR	0 PLN
4.	Wypląty gotówki:			
	a) z bankomatów w oddziałach Banku	3 PLN	1 EUR	3 PLN
	b) z bankomatów Euronet/Planet Cash	0,5% kwoty min 7 PLN	3% kwoty min. 2 EUR	3% kwoty min. 7 PLN
	c) z pozostałych bankomatów w kraju ⁵	3% kwoty min. 7 PLN	3% kwoty min. 2 EUR	3% kwoty min. 7 PLN
	d) z bankomatów za granicą	3,5% kwoty min. 7 PLN	3,5% kwoty min. 2 EUR	3,5% kwoty min. 7 PLN
	e) z bankomatów Grupy BNP Paribas	3 PLN	1 EUR	3 PLN
	f) w kasie innego banku lub z bankomatu za granicą z rachunku pomocniczego w walucie	n.d.	n.d.	EUR: 3% kwoty min. 2 EUR USD: 3% kwoty min. 3 USD CHF: 3% kwoty min. 3 CHF GBP: 3% kwoty min. 2 GBP
5.	g) w punkcie usługowo handlowym (Cash back)	5 PLN	1 EUR	5 PLN
	Wpłata gotówki			
	a) za pośrednictwem wpłatomatu w oddziale Banku	0,3% kwoty min. 7 PLN	n.d.	0,3% kwoty min. 7 PLN
	b) we wpłatomacie sieci Euronet/PlanetCash	0,5% kwoty, min. 10 PLN	n.d.	0,5% kwoty, min. 10 PLN
6.	Dostarczenie karty przesyłką kurierską na terenie Polski	80 PLN	17 EUR	80 PLN
7.	Sprawdzenie salda w bankomatach	1 PLN	1 EUR	1 PLN
8.	Dostarczenie kodu PIN			
	a) przesyłką pocztową	30 PLN	7 EUR	30 PLN
	b) przesyłką kurierską na adres wskazany przez Klienta na terenie Polski	80 PLN	17 EUR	80 PLN
	c) GOonline Biznes/IVR	0 PLN	0 EUR	0 PLN
9.	Ponowne generowanie kodu PIN			
	a) na podstawie dyspozycji papierowej złożonej w Banku	50 PLN	10 EUR	50 PLN
	b) za pośrednictwem GOonline Biznes /IVR	0 PLN	0 PLN	0 PLN
10.	Zmiana Limitów Dziennych / Limitu Miesięcznego			
	a) na podstawie dyspozycji papierowej złożonej w Banku	100 PLN	30 EUR	100 PLN
	b) za pośrednictwem GOonline Biznes	0 PLN	0 EUR	0 PLN

Taryfa prowizji i opłat BNP Paribas Bank Polska S.A. dla Małych i Średnich Przedsiębiorstw

b) KARTY OBCIĄŻENIOWE I KREDYTOWE

Tytuł opłaty / prowizji		Stawka opłaty / prowizji					Karty Kredytowe
		Karty Obciążeniowe					
		Mastercard ¹		Visa ¹			
Rodzaje Kart		Business Silver	Business Executive	Business Silver	Business Gold	Business Platinum	Mastercard ¹ Business
1.	Wydanie karty ⁶	200 PLN	500 PLN	200 PLN	300 PLN	500 PLN	150 PLN ³
2.	Użytkowanie karty w pierwszym roku (opłata roczna)	0 PLN	0 PLN	0 PLN	0 PLN	0 PLN	0 PLN
3.	Opłata roczna za użytkowanie karty w kolejnych latach	200 PLN	500 PLN	200 PLN	300 PLN	500 PLN	0 ⁴ /150 PLN
4.	Transakcje bezgotówkowe	1,5% kwoty		1,5% kwoty			0 PLN
5.	Dostarczenie kodu PIN	0 PLN		0 PLN			0 PLN
	a) za pośrednictwem GOonline Biznes /IVR	0 PLN		0 PLN			0 PLN
	b) przesyłką pocztową	30 PLN		30 PLN			30 PLN
6.	c) przesyłką kurierską na adres wskazany przez Klienta na terenie Polski	80 PLN		80 PLN			80 PLN
	Ponowne generowanie kodu PIN	50 PLN		50 PLN			50 PLN
	a) na podstawie dyspozycji papierowej złożonej w Banku	50 PLN		50 PLN			50 PLN
7.	b) za pośrednictwem GOonline Biznes /IVR	0 PLN		0 PLN			0 PLN
	Zmiana Limitów Dziennych/Limitu Karty:	100 PLN		100 PLN			100 PLN
8.	a) na podstawie dyspozycji papierowej złożonej w Banku	100 PLN		100 PLN			100 PLN
	b) za pośrednictwem GOonline Biznes	0 PLN		0 PLN			0 PLN
9.	Wyплаты gotówki	3% kwoty min. 7 PLN		3% kwoty min. 7 PLN			3% kwoty min. 7 PLN
	a) z bankomatów w Oddziałach Banku	3% kwoty min. 7 PLN		3% kwoty min. 7 PLN			3% kwoty min. 7 PLN
	b) z pozostałych bankomatów w kraju	3,5% kwoty min. 7 PLN		3,5% kwoty min. 7 PLN			3,5% kwoty min. 7 PLN
	c) z bankomatów za granicą	3% kwoty min. 7 PLN		3% kwoty min. 7 PLN			3% kwoty min. 7 PLN
10.	d) z bankomatów Grupy BNP Paribas	100 PLN		100 PLN			40 PLN
	Przekroczenie limitu globalnego (opłata pobierana w terminie rozliczenia transakcji)	(tylko w przypadku przekroczenia limitu o ponad 5%)		(tylko w przypadku przekroczenia limitu o ponad 5%)			40 PLN
11.	Awaryjna wypłata gotówki za granicą (w przypadku utraty karty)	n/d	równowartość kwoty 100 USD	n/d	równowartość kwoty 100 USD		n/d
12.	Wydanie karty zastępczej za granicą	n/d	równowartość kwoty 180 USD	n/d	równowartość kwoty 180 USD		n/d
13.	Sprawdzenie salda w bankomatach	1 PLN		1 PLN			1 PLN
14.	Dostarczenie karty przesyłką kurierską na terenie Polski	80 PLN					
15.	Wyciąg	0 PLN		0 PLN			0 PLN
	a) w GOonline Biznes	200 PLN		200 PLN			200 PLN
16.	b) w formie papierowej	n/d	150 PLN	n/d			n/d
	Wizyta w saloniku lotniskowym LoungeKey (stawka za pojedynczą wizytę jednej osoby)	0	n/d	0 PLN	0 PLN	n/d	n/d
17.	Pakiet ubezpieczeń „Bezpieczny Biznes” – opłata miesięczna za kartę, której Użytkownik jest objęty ubezpieczeniem	n/d	0 PLN	n/d		0 PLN	n/d
	Pakiet ubezpieczeń „Bezpieczny Biznes Plus” – opłata miesięczna za kartę, której Użytkownik jest objęty ubezpieczeniem	n/d	0 PLN	n/d		0 PLN	n/d
21.	Pakiet ubezpieczeń „Karta Business Bez Ryzyka” ⁷ (opłata miesięczna za kartę, której Użytkownik jest objęty ubezpieczeniem)	n/d		5,99 PLN		0 PLN	n/d
22.	Wystawione na życzenie Klienta przez Bank dokumenty: duplikat Wyciągu, historia operacji	200 PLN		200 PLN			200 PLN

¹ Przy transakcjach bezgotówkowych i gotówkowych dokonanych w innej walucie niż:

a) w przypadku karty debetowej Mastercard Business (PLN) – waluta rachunku, do którego wydana jest karta,

b) w przypadku karty multiwalutowej – waluta rachunku głównego, do którego wydana jest karta, albo waluta rachunku dodatkowego, z którym powiązana jest karta multiwalutowa,

c) w przypadku kart obciążeniowych oraz karty kredytowej – waluta rachunku karty, do którego wydana jest karta,

do wartości transakcji doliczana jest prowizja za przewalutowanie transakcji w wysokości: 5% (dotyczy kart debetowych) albo 6% (dotyczy kart obciążeniowych i kredytowych) wartości transakcji. Prowizja zawarta jest w kwocie transakcji w PLN podanej w wyciągu i nie jest ewidencjonowana jako oddzielna pozycja.

Taryfa prowizji i opłat BNP Paribas Bank Polska S.A. dla Małych i Średnich Przedsiębiorstw

² Opłata należna tylko, jeśli wartość rozliczonych przez Bank transakcji bezgotówkowych dokonanych kartą w poprzednim miesiącu kalendarzowym wyniesie mniej niż 700 PLN.

³ Opłata należna tylko, jeśli wartość transakcji bezgotówkowych dokonanych kartą w ciągu pierwszych dwóch pełnych cykli rozliczeniowych wyniesie mniej niż 1.500 PLN.

⁴ W przypadku, gdy suma wartości transakcji bezgotówkowych dokonanych kartą i rozliczonych w ciągu 12 miesięcy od dnia ostatniej opłaty wyniesie min. 20.000 PLN.

⁵ Dotyczy również wypłaty gotówki EUR w bankomatach na terenie EOG.

⁶ Dotyczy również wymiany karty na wniosek Klienta, opłata nie jest należna, jeśli wymiana Karty następuje z przyczyn niezależnych od Klienta.

⁷ Pakiet ubezpieczeń w obsłudze od dnia 10.08.2020 r.

c) USŁUGI DODANE DO KART

Lp.	Tytuł opłaty / prowizji	Stawka opłaty / prowizji
1.	Smart Data OnLine- udostępnienie usługi	4 500 PLN
2.	Smart Data OnLine – opłata za korzystanie (miesięczna)	500 PLN

XXII. BRAMKA PŁATNICZA Axepta BNP Paribas¹

Lp.	Tytuł opłaty / prowizji	Stawka opłaty / prowizji
1.	Uruchomienie usługi	0 PLN
2.	Opłata za płatność	0,98% kwoty płatności
3.	Zwrot płatności	0 PLN
4.	Wpłata środków na rachunek bankowy Akceptanta prowadzony przez Bank	0 PLN

¹ opłaty opisane w tym rozdziale będą naliczane od daty uruchomienia usługi

XXIII. AKREDYTYWA DOKUMENTOWA WŁASNA (IMPORTOWA I KRAJOWA)

Lp.	Tytuł opłaty / prowizji	Stawka opłaty / prowizji
1.	Prowizja za udostępnienie / odnowienie / podwyższenie linii akredytywy (za bieżący okres udostępnienia linii odnawialnej lub za okres ważności linii nieodnawialnej)	1%, min. 550 PLN
2.	Opłata za zmianę warunków linii akredytyw innych niż wskazanych w pkt 1 (za każdy aneks do umowy)	350 PLN
3.	Opłata za wystawienie preawizo akredytywy	350 PLN
4.	Opłata za projekt akredytywy (za każdy projekt):	
	a) Na podstawie zlecenia otwarcia akredytywy	250 PLN
	b) Na podstawie niepełnego zlecenia otwarcia akredytywy lub dokumentów handlowych (kontraktu, faktury pro forma, etc.)	450 PLN
5.	Prowizja za otwarcie akredytywy (z góry za cały okres ważności)	0,3% maksymalnej kwoty akredytywy, min. 350 PLN za każdy rozpoczęty 3 miesięczny okres ważności
5.1	Prowizja za otwarcie akredytywy standby (z góry za cały okres ważności)	0,15% miesięcznie, min. 150 PLN miesięcznie
6.	Opłata za zmianę warunków akredytywy:	
	<i>Prezentacja dokumentów powyżej opłaconego 3 miesięcznego okresu ważności akredytywy lub przekraczająca saldo akredytywy traktowana jest, jako zmiana war. Akredytywy</i>	
	a) Każdorazowo	250 PLN
	b) Dodatkowo w przypadku zmiany dotyczącej podwyższenia kwoty lub przedłużenia terminu ważności	Opłata jak za otwarcie
7.	Prowizja za realizację akredytywy (w tym płatność / badanie dokumentów) (za każdy komplet dokumentów)	0,2% kwoty należnej do wypłaty, min. 350 PLN
8.	Opłata za zlecenie poza systemem GOonline Biznes	400 PLN
9.	Opłata za prezentację niezgodną z warunkami akredytywy (pobierana od beneficjenta akredytywy)	150 USD/130 EUR/600 PLN
10.	Odroczenie płatności (za każdy rozpoczęty miesiąc odroczenia wskazany w akredytywie)	0,1% miesięcznie od kwoty odroczonej płatności, min. 250 PLN (min. dotyczy każdego rozpoczętego 1 miesięcznego okresu odroczenia)
11.	Opłata za unieważnienie złożonego zlecenia (przed wykonaniem przez Bank)	
	Opłata za anulowanie akredytywy lub niewykorzystanie akredytywy	350 PLN
	Opłata za zmianę warunków zabezpieczenia akredytywy	

Taryfa prowizji i opłat BNP Paribas Bank Polska S.A. dla Małych i Średnich Przedsiębiorstw

12.	Prowizja administracyjna zgodnie z definicją Regulaminu czynności kredytowych - od wartości zobowiązania Banku na koniec każdego roku kalendarzowego z tytułu otwartych akredytyw płatna w dniu 15 stycznia następnego roku kalendarzowego, nie później jednak niż w dniu wygaśnięcia akredytywy (dla umów zawartych do dnia 30-09-2018, z zastrzeżeniem pkt. 13)	0,3%
	<p>Uwaga: Nie dotyczy produktów i usług w ramach działalności przejętej przez BNP Paribas Bank Polska S.A. w wyniku podziału podmiotu o numerze KRS 14540</p> <p>Nie dotyczy kredytów udzielanych na podstawie umów zawieranych od 8 stycznia 2024 z osobami fizycznymi prowadzącymi gospodarstwo rolne, w tym w formie spółki cywilnej, do których stosuje się ustawę z 12 maja 2011 r. o kredycie konsumenckim.</p>	
13.	Prowizja administracyjna - zgodnie z definicją Regulaminu czynności kredytowych (dla umów zawartych po dniu 30-09-2018, oraz do umów zawartych do tej daty, które przewidują taką prowizję płatną kwartalnie)	0,095% kwartalnie
	<p>Nie dotyczy kredytów udzielanych na podstawie umów zawieranych od 8 stycznia 2024 z osobami fizycznymi prowadzącymi gospodarstwo rolne, w tym w formie spółki cywilnej, do których stosuje się ustawę z 12 maja 2011 r. o kredycie konsumenckim.</p>	
14.	Opłata za konsultowanie na życzenie Klienta zapisów umów handlowych, struktur transakcji / finansowania/ zabezpieczenia	do negocjacji, min. 1.500 PLN
15.	Opłata za cesję praw na odbiór towaru lub indos bankowy na dokumentach	250 PLN
16.	Opłata za wydanie prezentacji w ramach akredytywy	50 PLN w obrocie krajowym 300 PLN w obrocie zagranicznym

XXIV. AKREDYTYWA DOKUMENTOWA OBCA (EKSPORTOWA I KRAJOWA)

Lp.	Tytuł opłaty / prowizji	Stawka opłaty / prowizji
1.	Opłata za awizowanie akredytywy beneficjentowi	350 PLN
2.	Opłata za preawizo akredytywy	300 PLN
3.	Opłata za projekt akredytywy (za każdy projekt)	450 PLN
4.	Prowizja za potwierdzenie akredytywy	stawka ustalana indywidualnie w zależności od ryzyka kraju i banku otwierającego
5.	Prowizja za przeniesienie akredytywy na beneficjenta wtórnego	0,3% maksymalnej kwoty przeniesionej akredytywy, min. 600 PLN
6.	Prowizja za realizację akredytywy (w tym płatność / badanie dokumentów), za każdy komplet dokumentów	0,2% kwoty należnej do wypłaty min. 350 PLN
7.	Opłata za awizację zmiany	
	a) Każdorazowo	350 PLN
	b) Dodatkowo w przypadku podwyższenia kwoty lub przedłużenia terminu ważności akredytywy potwierdzonej	Stawka ustalana indywidualnie w zależności od ryzyka kraju i banku otwierającego
8.	Prowizja za odroczenie płatności:	
	a) Akredytywa potwierdzona	Stawka ustalana indywidualnie
	b) Akredytywa niepotwierdzona (za każdy miesiąc odroczenia wskazany w akredytywie w odniesieniu do każdego kompletu dokumentów)	250 PLN
9.	Opłata za prezentację niezgodną z warunkami akredytywy (za każdy komplet dokumentów)	350 PLN
10.	Opłata za wstępne sprawdzenie prezentacji w ramach akredytywy (za każdy komplet dokumentów)	450 PLN
11.	Opłata za anulowanie akredytywy	350 PLN
12.	Prowizja za niewykorzystanie akredytywy (spisanie)	350 PLN
13.	Opłata za awizowanie akredytywy do innego banku	550 PLN
14.	Opłata za przelew otrzymanej należności do innego banku	350 PLN
15.	Opłata za dyspozycję przekazania wpływu należności z akredytywy na rzecz innego podmiotu	550 PLN
16.	Opłata za konsultowanie na życzenie Klienta zapisów umów handlowych, struktur transakcji / finansowania/ zabezpieczenia	do negocjacji, min. 1.500 PLN
17.	Opłata za cesję praw na odbiór towaru lub indos bankowy na dokumentach	250 PLN
18.	Opłata za wydanie prezentacji w ramach akredytywy	50 PLN w obrocie krajowym 300 PLN w obrocie zagranicznym

Taryfa prowizji i opłat BNP Paribas Bank Polska S.A. dla Małych i Średnich Przedsiębiorstw

XXV. INKASO DOKUMENTOWE FINANSOWE PRZYCHODZĄCE (IMPORTOWE I KRAJOWE)

Lp.	Tytuł opłaty / prowizji	Stawka opłaty / prowizji
1.	Prowizja za przyjęcie dokumentów do inkasa za płatność lub akcept weksla	0,2% kwoty inkasa, min. 350 PLN
2.	Oplata za zmianę warunków inkasa, reklamacje, wyjaśnienia, monity	150 PLN
3.	Oplata za protest weksli	Według faktycznie poniesionych kosztów+500 PLN
4.	Oplata za realizacja zlecenia inkasa dokumentowego importowego oraz związane z nią czynności reklamacyjne i inne	opłata jak za przelew zagraniczny
5.	Oplata za odesłanie nieprzyjętych dokumentów na koszt nadawcy	150 USD
6.	Oplata za cesja praw na odbiór towaru lub indos bankowy na dokumentach	250 PLN
7.	Oplata za wydanie inkasa Płatnikowi	50 PLN w obrocie krajowym 300 PLN w obrocie zagranicznym
8.	Oplata za wydanie dokumentów w placówce Banku (dodatkowo, niezależnie od pozostałych opłat)	500 PLN

XXVI. INKASO DOKUMENTOWE FINANSOWE WYCHODZĄCE (IMPORTOWE I KRAJOWE)

Lp.	Tytuł opłaty / prowizji	Stawka opłaty / prowizji
1.	Prowizja za przyjęcie zlecenia i dokumentów	0,2% kwoty inkasa, min. 350 PLN
2.	Oplata za zmianę warunków inkasa, reklamacje, wyjaśnienia, monity	250 PLN
3.	Oplata za cesję praw na odbiór towaru lub indos bankowy na dokumentach	250 PLN
4.	Oplata za wpływ z tytułu inkasa	100 PLN
5.	Oplata za wydanie inkasa bankowi Płatnika	50 PLN w obrocie krajowym 300 PLN w obrocie zagranicznym
6.	Oplata za przyjęcie zlecenia/dokumentów w placówce Banku (dodatkowo, niezależnie od pozostałych opłat)	500 PLN

XXVII. GWARANCJE WŁASNE I GWARANCJE WYSTAWIANE W RAMACH KONTRGWARANCJI

LP.	Tytuł opłaty / prowizji	Stawka opłaty / prowizji
Uwaga: Ewentualne zmiany stawki wskazanej w pkt. 4 obowiązują:		
- dla <u>nowych gwarancji</u> (tj. gwarancji udzielanych po dacie zawarcia aneksu wprowadzającego zmiany do umowy przyznającej limit gwarancyjny, w ramach której są udzielane) - od daty wystawienia gwarancji;		
- dla <u>zmian do istniejących gwarancji</u> (tj. gwarancji udzielonych przed datą zawarcia aneksu do umowy przyznającej limit gwarancyjny, w ramach której zostały udzielone) - od daty wystawienia przez Bank aneksu do istniejącej gwarancji, wprowadzającego zmiany przyjęte aneksem do umowy przyznającej limit gwarancyjny		
1.	Prowizja za udostępnienie / odnowienie / podwyższenie linii gwarancji (Za bieżący okres udostępnienia linii odnawialnej lub za okres ważności linii nieodnawialnej)	1%, min. 550 PLN
2.	Oplata za zmianę warunków linii gwarancji innych niż wskazanych w pkt 1 (za każdy aneks do umowy)	350 PLN
3.	Oplata manipulacyjna za wydanie gwarancji / zmiany	50 PLN (w kraju) 200 PLN (za granicą)
4.	Prowizja od gwarancji (wystawienie / podwyższenie/ przedłużenie) (Pobierana jest co miesiąc z góry, od dnia wystawienia do dnia wygaśnięcia)	0,15% miesięcznie, min. 100 PLN
5.	Oplata za zmianę warunków gwarancji, innych niż wskazanych w pkt 4 (za każdy aneks do gwarancji niezależnie od prowizji w pkt. 4)	200 PLN
6.	Oplata za obsługę roszczenia (opłata nie jest pobierana w przypadku wypłaty z gwarancji)	500 PLN
7.	Oplata za wypłatę z gwarancji	1 000 PLN
8.	Oplata za potwierdzenie cesji z gwarancji	500 PLN
9.	Oplata za wystawienie gwarancji na standardowym wzorze Banku	100 PLN
10.	Oplata za wystawienie gwarancji na wzorze Klienta zaakceptowanym przez Bank	
11.	Oplata za projekt gwarancji	200 PLN
12.	Oplata za wycofanie zlecenia wystawienia gwarancji lub aneksu do gwarancji	
13.	Oplata za zlecenie poza systemem GOonline Biznes	300 PLN
14.	Oplata za konsultowanie na życzenie Klienta postanowień umów handlowych, struktur transakcji/ finansowania / zabezpieczenia	do negocjacji, min. 1500 PLN
15.	Prowizja administracyjna zgodnie z definicją Regulaminu czynności kredytowych – od wartości zobowiązania Banku na koniec każdego roku kalendarzowego z tytułu wystawionych gwarancji płatna w dniu 15 stycznia następnego roku kalendarzowego, nie później jednak niż w dniu wygaśnięcia gwarancji (dla umów zawartych do 30-09-2018 r., z zastrzeżeniem pkt. 16)	0,3%

Taryfa prowizji i opłat BNP Paribas Bank Polska S.A. dla Małych i Średnich Przedsiębiorstw

Uwaga: Nie dotyczy produktów i usług w ramach działalności przejętej przez BNP Paribas Bank Polska S.A. w wyniku podziału podmiotu o numerze KRS 14540

Nie dotyczy kredytów udzielanych na podstawie umów zawieranych od 8 stycznia 2024 z osobami fizycznymi prowadzącymi gospodarstwo rolne, w tym w formie spółki cywilnej, do których stosuje się ustawę z 12 maja 2011 r. o kredycie konsumenckim.

Prowizja administracyjna - zgodnie z definicją Regulaminu czynności kredytowych (dla umów zawartych po dniu 30-09-2018 r. oraz dla umów zawartych do tej daty, które przewidują taką prowizję płatną kwartalnie).

16.	Nie dotyczy kredytów udzielanych na podstawie umów zawieranych od 8 stycznia 2024 z osobami fizycznymi prowadzącymi gospodarstwo rolne, w tym w formie spółki cywilnej, do których stosuje się ustawę z 12 maja 2011 r. o kredycie konsumenckim.	0,095% kwartalnie
-----	--	-------------------

XXVIII. GWARANCJE OTRZYMANE (OBCE)

Lp.	Tytuł opłaty / prowizji	Stawka opłaty / prowizji
1.	Oplata za awizowanie gwarancji / zmiany	400 PLN
2.	Oplata za opiniowanie przez bank tekstu gwarancji	350 PLN
3.	Oplata za potwierdzenie autentyczności gwarancji	300 PLN
4.	Oplata za obsługę roszczenia	550 PLN
5.	Oplata za obsługę innych niż wskazane w pkt 1-4 dyspozycji związanych z gwarancją	350 PLN

XXIX. TRANSAKCJE WYMIANY WALUT

Lp.	Tytuł opłaty / prowizji	Stawka opłaty / prowizji
1.	Oplata stała z tytułu niewywiązania się z warunków umowy transakcji wymiany walut	300 PLN
2.	Kupno/Sprzedaż walut obcych: USD, EUR i GBP oraz CHF (tylko banknoty)	1% kwoty
3.	Kupno/Sprzedaż walut obcych: pozostałe waluty (tylko banknoty)	2% kwoty

DZIAŁ III. Kredyty

ROZDZIAŁ I. PROWIZJE I OPŁATY Z TYTUŁU KREDYTÓW:

(nie dotyczy kredytów udzielanych Rolnikom osobom fizycznym, o których mowa w Rozdziale III)

LP.	Tytuł opłaty / prowizji	Stawka opłaty / prowizji
1.	Prowizja z tytułu udzielenia kredytu/pożyczki, odnowienia/przedłużenia okresu udostępnienia kredytu pożyczki, podwyższenia kwoty kredytu/pożyczki, prolongaty spłaty kredytu/pożyczki Prowizja za gotowość (od niewykorzystanej kwoty kredytu/pożyczki)	2,0% kwoty kredytu/pożyczki podwyższenia /prolongaty w przypadku samego podwyższenia min. 2000 PLN
2.	<i>Uwaga: nie dotyczy: kredytu w rachunku bieżącym - Agro Ekspres, kredytu w rachunku bieżącym Agro Ekspres z maksymalną stopą bazową, umowy o finansowanie, kredytu skupowego - odnawialnego</i> Prowizja z tytułu przedterminowej spłaty kredytu nieodnawialnego	2%
3.	<i>Uwaga: nie dotyczy kredytu skupowego, kredytu na finansowanie VAT gdzie źródłem spłaty jest zwrot tego podatku wykonany przez Urząd Skarbowy, umowy o finansowanie,</i> <i>Uwaga: prowizja nie jest pobierana gdy wcześniejsza spłata kredytu/części kredytu następuje z dofinansowania ze środków funduszy unijnych lub źródłem spłaty kredytu jest finansowany kontrakt</i> Prowizja z tytułu zmiany postanowień umowy innej niż w pkt 1 w tym za zamknięcie na wniosek Klienta limitu kredytu o charakterze odnawialnym	2,5% spłacanej kwoty kredytu min. 1000 PLN
4.	<i>Uwaga: nie dotyczy kredytu skupowego</i> Prowizja za obsługę kredytu - od udostępnionej w danym kwartale kwoty kredytu, naliczana w stosunku rocznym i pobierana 15 dnia po zakończeniu każdego kwartału	0,1% kwoty kredytu min.1000 PLN
5.	<i>Uwaga: dotyczy tylko kredytu w rachunku bieżącym Agro Ekspres i kredytu w rachunku bieżącym Agro Ekspres z maksymalną stopą bazową</i> Prowizja administracyjna - zgodnie z definicją Regulaminu czynności kredytowych (dla umów zawartych do dnia 30-09-2018 r., z zastrzeżeniem pkt. 7)	1%
6.	Prowizja administracyjna - zgodnie z definicją Regulaminu czynności kredytowych (dla umów zawartych do dnia 30-09-2018 r., z zastrzeżeniem pkt. 7)	0,3% kwoty wykorzystanego kredytu według stanu

Taryfa prowizji i opłat BNP Paribas Bank Polska S.A. dla Małych i Średnich Przedsiębiorstw

	<i>Uwaga: Nie dotyczy produktów i usług w ramach działalności przejętej przez BNP Paribas Bank Polska S.A. w wyniku podziału podmiotu o numerze KRS 14540</i>	zadłużenia na koniec każdego roku kalendarzowego
	<i>Uwaga: nie dotyczy kredytu w rachunku bieżącym Agro Ekspres, kredytu w rachunku bieżącym Agro Ekspres z maksymalną stopą bazową, kredytu preferencyjnego, umowy o finansowanie</i>	
7.	Prowizja administracyjna zgodnie z definicją Regulaminu czynności kredytowych (dla umów zawartych po dniu 30-09-2018 r. oraz dla umów zawartych do tej daty, które przewidują taką prowizję płatną kwartalnie)	0,095% kwartalnie
	<i>Uwaga: nie dotyczy kredytu w rachunku bieżącym Agro Ekspres, kredytu w rachunku bieżącym Agro Ekspres z maksymalną stopą bazową, kredytu preferencyjnego, umowy o finansowanie</i>	
8.	Prowizja za uruchomienie transzy/administrację	0,1% kwoty transzy min. 500 PLN
	<i>Uwaga: nie pobiera się w przypadku kredytów udostępnianych jednorazowo</i> <i>Uwaga: nie dotyczy kredytów obrotowych udzielanych Rolnikom</i>	
	Prowizja za udzielenie kredytu preferencyjnego udzielonego od 1 czerwca 2017r.	
9.	<i>Uwaga: jeśli prowizja za udzielenie kredytu jest mniejsza niż 2%, bank może pobierać indywidualnie ustalone opłaty/prowizje za zmianę warunków kredytowania lub za czynności związane obsługą kredytu, suma opłat/prowizji w okresie kredytowania nie może przekroczyć 2% kwoty udzielonego kredytu.</i>	maks. 2% kwoty udzielonego kredytu
10.	Zmiana prawnych form zabezpieczenia kredytu/pożyczki na wniosek Klienta	1 000 PLN
11.	Inne prowizje i opłaty opisane w dokumentacji kredytowej	Ustalane indywidualnie

ROZDZIAŁ II. POZOSTAŁE PROWIZJE I OPŁATY ZWIĄZANE Z OBSŁUGĄ KREDYTÓW:

(dotyczy również kredytów preferencyjnych udzielonych do 31 grudnia 2014 r.)

(nie dotyczy kredytów udzielanych Rolnikom osobom fizycznym, o których mowa w Rozdziale III)

Lp.	Tytuł opłaty / prowizji	Stawka opłaty / prowizji
1.	Wydanie promesy zwolnienia zabezpieczeń pod warunkiem spłaty kredytu/pożyczki	ustalana indywidualnie min. 300 PLN ¹
2.	Wydanie zaświadczenia stwierdzającego wysokość zadłużenia z tytułu kredytu/pożyczki lub zaświadczenia o całkowitej spłacie kredytu/pożyczki	ustalana indywidualnie min. 100 PLN ¹
3.	Sporządzenie na wniosek klienta zaświadczeń, innych niż zaświadczenie o spłacie zadłużenia, opinii oraz innych pism związanych z obsługą produktów kredytowych	ustalana indywidualnie min. 500 PLN - tryb standardowy min. 1000 PLN - tryb ekspresowy (3 dni robocze licząc od następnego dnia po złożeniu wniosku przez klienta) ¹
4.	Wizyta w siedzibie albo w miejscu prowadzenia działalności Klienta w ramach monitoringu Klienta lub monitoringu zabezpieczenia kredytu/pożyczki, stosowana również w przypadku nieterminowej spłaty kredytu/pożyczki (dla zadłużenia przeterminowanego dłuższego niż 30 dni)	250 PLN
5.	Opłata za rozpatrzenie wniosku kredytowego (opłata pomniejsza prowizję za udzielenie kredytu)	ustalana indywidualnie min. 1.000 PLN ¹
6.	Wydanie promesy udzielenia kredytu/pożyczki (opłata za wydanie promesy pomniejsza prowizję za udzielenie kredytu/pożyczki)	ustalana indywidualnie min. 1000 PLN ¹
7.	Wydanie warunkowej promesy udzielenia kredytu/pożyczki	ustalana indywidualnie min. 200 PLN ¹
8.	Opłata za niewykonanie przez Kredytobiorcę obowiązku dostarczenia dokumentów potrzebnych do oceny sytuacji finansowej i gospodarczej Kredytobiorcy w terminie wynikającym z Regulaminu czynności kredytowych, Umowy lub żądania Banku - płatna co miesiąc do momentu wykonania zobowiązania	300 PLN
9.	Opłata za dostarczenie dokumentów potrzebnych do oceny sytuacji finansowej i gospodarczej Kredytobiorcy w sposób inny niż za pośrednictwem bankowości elektronicznej	200 PLN
10.	Opłata za wystanie monitu informującego o niewykonaniu przez Kredytobiorcę obowiązku ustanowienia zabezpieczenia / dostarczenia dokumentów potwierdzających ustanowienie zabezpieczenia kredytu, uzupełnienie zabezpieczenia kredytu lub dokumentów zachowujących skuteczność (ważność) zabezpieczenia kredytu w terminie wynikającym z Regulaminu czynności kredytowych, Umowy lub żądania Banku <i>Uwaga: pierwsze przypomnienie informujące o konieczności wykonania tego obowiązku jest bezpłatne.</i>	200 PLN 500 PLN za każdy kolejny monit
11.	Opłata za ustanowienie przez Bank w imieniu Klienta zabezpieczenia oraz czynności z tym związane	ustalana indywidualnie min. 200 PLN ¹

Taryfa prowizji i opłat BNP Paribas Bank Polska S.A. dla Małych i Średnich Przedsiębiorstw

12.	Sporządzenie i wystanie do kredytobiorcy informacji o zaległości w spłacie należnych kwot z jednoczesnym wezwaniem do zapłaty – za każde wystane wezwanie wysyłane nie częściej, niż raz na 14 dni kalendarzowych	100 PLN
13.	Opłata za wydanie na wniosek Klienta kopii dokumentów i umów zawartych przez niego z Bankiem	ustalana indywidualnie min. 100 PLN ¹
14.	Opłata za administrowanie zabezpieczeniami kredytów Klienta, pobierana kwartalnie (w drugim miesiącu każdego kwartału kalendarzowego) niezależnie od liczby kredytów oraz zabezpieczeń. <i>Uwaga: opłata jest należna i pobierana od Klientów, którzy w ostatnim dniu pierwszego miesiąca danego kwartału kalendarzowego mają zawartą z bankiem min. 1 umowę kredytową</i>	200 PLN
15.	Opłata za zgodę na bezobciążeniowe wydzielenie działki lub lokalu - w przypadku gdy nie ma konieczności sporządzania aneksu lub gdy nie jest związane z decyzją organu administracyjnego	ustalana indywidualnie min. 200 PLN ¹

¹W przypadku gdy dana czynność jest dokonywana na prośbę Klienta, a Bank będzie zamierzał pobrać prowizję wyższą niż minimalną, kwota należnej prowizji zostanie uzgodniona z Klientem przed przystąpieniem do wykonania czynności

ROZDZIAŁ III.

PROWIZJE I OPŁATY Z TYTUŁU KREDYTÓW UDZIELONYCH OSOBOM FIZYCZNYM PROWADZĄCYM GOSPODARSTWO ROLNE, W TYM W FORMIE SPÓŁKI CYWILNEJ (zwanymi jako „Rolnik osoba fizyczna”), NA PODSTAWIE UMÓW ZAWIERANYCH OD 8 STYCZNIA 2024 r., DO KTÓRYCH STOSUJE SIĘ USTAWĘ Z 12 MAJA 2011 O KREDYCIE KONSUMENCKIM

Rozdział ten ma również zastosowanie do zawieranych od 8 stycznia 2024 r. z Rolnikiem osobą fizyczną aneksów do umów kredytu zawartych przed tą datą dotyczących podwyższenia kwoty kredytu, przedłużenia okresu kredytowania, odnowienia kredytu, udostępnienia kredytu na kolejny bieżący okres udostępnienia kredytu

1.	Prowizja za udzielenie kredytu/pożyczki	2,0% kwoty kredytu/pożyczki min. 2000 PLN
2.	Prowizja z tytułu odnowienia/przedłużenia okresu udostępnienia kredytu pożyczki, podwyższenia kwoty kredytu/pożyczki, prolongaty spłaty kredytu/pożyczki	2,0% kwoty kredytu/pożyczki podwyższenia /prolongaty w przypadku samego podwyższenia min. 2000 PLN
3.	Prowizja za gotowość (od niewykorzystanej kwoty kredytu/pożyczki)	2%
4.	Prowizja z tytułu przedterminowej spłaty kredytu nieodnawialnego ¹ <i>Uwaga: nie dotyczy kredytu na finansowanie VAT gdzie źródłem spłaty jest zwrot tego podatku wykonany przez Urząd Skarbowy</i> <i>Uwaga: prowizja nie jest pobierana gdy wcześniejsza spłata kredytu/części kredytu następuje z dofinansowania ze środków funduszy unijnych lub źródłem spłaty kredytu jest finansowany kontrakt</i>	Max 0,5% spłacanej części kredytu, jeżeli okres między datą spłaty kredytu a terminem spłaty kredytu nie przekracza jednego roku Max 1% spłacanej części kredytu, jeżeli okres między datą spłaty Kredytu a terminem spłaty Kredytu przekracza jeden rok
5.	Opłata za uruchomienie transzy/administrację <i>Uwaga: nie pobiera się w przypadku kredytów udostępnianych jednorazowo</i> <i>Uwaga: nie dotyczy kredytów obrotowych</i>	500 PLN
6.	Prowizja za udzielenie kredytu preferencyjnego <i>Uwaga: jeśli prowizja za udzielenie kredytu preferencyjnego wskazana w umowie zawartej od 1 czerwca 2017 r. jest mniejsza, niż 2%, bank może pobierać indywidualnie ustalone opłaty i prowizje za zmianę warunków kredytowania lub za czynności związane obsługą kredytu, przy czym suma opłat i prowizji w okresie kredytowania nie może przekroczyć 2% kwoty udzielonego kredytu</i>	maks. 2% kwoty udzielonego kredytu
7.	Opłata za zmianę prawnych form zabezpieczenia kredytu/pożyczki na wniosek Klienta	1 000 PLN
8.	Opłata za wydanie promesy zwolnienia zabezpieczeń pod warunkiem spłaty kredytu/pożyczki	ustalana indywidualnie min. 300 PLN ²
9.	Opłata za wydanie na wniosek klienta zaświadczenia stwierdzającego wysokość zadłużenia z tytułu kredytu/pożyczki lub zaświadczenia o całkowitej spłacie kredytu/pożyczki	ustalana indywidualnie min. 100 PLN ²
10.	Opłata za sporządzenie na wniosek klienta zaświadczeń, innych niż zaświadczenie o spłacie zadłużenia, opinii oraz innych pism związanych z obsługą produktów kredytowych	ustalana indywidualnie min. 500 PLN - tryb standardowy min. 1000 PLN - tryb ekspresowy (3 dni robocze licząc od następnego dnia po złożeniu wniosku przez klienta) ²

Taryfa prowizji i opłat BNP Paribas Bank Polska S.A. dla Małych i Średnich Przedsiębiorstw

11.	Opłata za wizytę w siedzibie albo w miejscu prowadzenia działalności Klienta w przypadku nieterminowej spłaty kredytu/pożyczki (dla zadłużenia przeterminowanego dłuższego niż 30 dni)	250 PLN
12.	Opłata za rozpatrzenie wniosku kredytowego (opłata pomniejsza prowizję za udzielenie kredytu)	ustalana indywidualnie min. 1.000 PLN ²
13.	Opłata za wydanie promesy udzielenia kredytu/pożyczki (opłata za wydanie promesy pomniejsza prowizję za udzielenie kredytu/pożyczki)	ustalana indywidualnie min. 1000 PLN ²
14.	Opłata za wydanie warunkowej promesy udzielenia kredytu/pożyczki	ustalana indywidualnie min. 200 PLN ²
15.	Opłata za niewykonanie przez Kredytobiorcę obowiązku dostarczenia dokumentów potrzebnych do oceny sytuacji finansowej i gospodarczej Klienta w terminie wynikającym z Umowy - płatna co miesiąc do momentu wykonania zobowiązania	300 PLN
16.	Opłata za wysłanie monitu informującego o niewykonaniu przez Klienta obowiązku ustanowienia zabezpieczenia / dostarczenia dokumentów potwierdzających ustanowienie zabezpieczenia kredytu, uzupełnienie zabezpieczenia kredytu lub dokumentów zachowujących skuteczność (ważność) zabezpieczenia kredytu w terminie wynikającym z Ogólnych Warunków Umowy lub Umowy <i>Uwaga: pierwsze przypomnienie informujące o konieczności wykonania tego obowiązku jest bezpłatne.</i>	200 PLN 500 PLN za każdy kolejny monit
17.	Opłata za sporządzenie i wysłanie do Klienta informacji o zaległości w spłacie należnych kwot z jednoczesnym wezwaniem do zapłaty - za każde wysłane wezwanie wysyłane nie częściej, niż raz na 14 dni kalendarzowych	100 PLN
18.	Opłata za wydanie na wnioski Klienta kopii dokumentów i umów zawartych przez niego z Bankiem	ustalana indywidualnie min. 100 PLN ²
19.	Opłata za zgodę na bezobciążeniowe wydzielenie działki lub lokalu - w przypadku gdy nie ma konieczności sporządzania aneksu lub gdy nie jest związane z decyzją organu administracyjnego	ustalana indywidualnie min. 200 PLN ²

¹ Wysokość tej prowizji nie może przekraczać:

- wysokości odsetek, które Klient zobowiązany byłby zapłacić w okresie między spłatą Kredytu przed terminem, a ostatnim dniem okresu kredytowania (do wyliczenia wysokości odsetek, o których mowa powyżej, przyjmuje się oprocentowanie z dnia faktycznej spłaty); oraz
- bezpośrednich kosztów Banku związanych z tą spłatą

Bank nie pobiera prowizji z tytułu przedterminowej spłaty Kredytu w przypadku wystąpienia co najmniej jednej z wymienionych niżej okoliczności:

- spłata ta nie przypada na okres, w którym stopa oprocentowania Kredytu jest stała;
- kwota spłacanego w okresie dwunastu kolejnych miesięcy Kredytu jest niższa lub równa trzykrotności przeciętnego wynagrodzenia w sektorze przedsiębiorstw, ogłaszanego przez Prezesa Głównego Urzędu Statystycznego w Dzienniku Urzędowym Rzeczypospolitej Polskiej „Monitor Polski”, z grudnia roku poprzedzającego rok spłaty kredytu;
- dokonania wcześniejszej spłaty Kredytu na skutek wypowiedzenia Umowy przez Klienta z zachowaniem terminu wypowiedzenia, w dniu wymagalności całej kwoty Kredytu;
- w przypadku umów, w których spłata została dokonana zgodnie z umową ubezpieczenia zawartą w celu zabezpieczenia spłaty Kredytu.

² W przypadku gdy dana czynność jest dokonywana na prośbę Klienta, a Bank będzie zamierzał pobrać prowizję wyższą niż minimalną, kwota należnej prowizji zostanie uzgodniona z Klientem przed przystąpieniem do wykonania czynności

Część II. Opłaty i prowizje dotyczące produktów w obsłudze

DZIAŁ I. Pakiety i inne produkty pozostające w obsłudze

ROZDZIAŁ I. pakiet Biznes Profit Premium MSP¹

Lp.	Tytuł opłaty / prowizji	Stawka opłaty / prowizji
1.	Prowadzenie rachunku bieżącego w PLN (opłata miesięczna)	100 PLN ²
2.	Prowadzenie rachunku pomocniczego (opłata miesięczna)	35 PLN ²
3.	Prowadzenie jednego rachunku walutowego	0 PLN
4.	Prowadzenie kolejnych rachunków walutowych (opłata miesięczna)	35 PLN ²
5.	Przelew na rachunki ZUS, US z rachunku w PLN w GOonline Biznes	0 PLN
6.	Przelew krajowy z rachunku w PLN (w tym wewnątrzbankowy z rachunku w PLN) realizowany za pośrednictwem GOonline Biznes, Remote Payment Initiation (MT101)	1 PLN
7.	Przelew zagraniczny SEPA realizowany za pośrednictwem GOonline Biznes, Remote Payment Initiation (MT101)	1 PLN
8.	Przelew w walutach obcych wewnątrzbankowy realizowany za pośrednictwem GOonline Biznes, Remote Payment Initiation (MT101)	1 PLN
9.	Wydanie i użytkowanie karty debetowej Business w PLN (opłata miesięczna) ³ <i>Brak opłaty: jeżeli wartość rozliczonych przez Bank transakcji bezgotówkowych dokonanych kartą w poprzednim miesiącu kalendarzowym wyniesie minimum 500 PLN</i>	0 lub 7 PLN
10.	Wypłata gotówki z bankomatów sieci Euronet ³	5 PLN
11.	Abonament GOonline Biznes - (do 3 Użytkowników)	0 PLN
12.	Abonament GOonline Biznes - (nieograniczona liczba Użytkowników) (opłata miesięczna)	50 PLN

¹ pozostałe opłaty i prowizje znajdują się w Części I, Dział II

² lub ustalane indywidualnie

³ z wyjątkiem karty debetowej Multiwalutowej Business, dla której opłaty podane są w Części I, Dział II, Rozdział XXI.

ROZDZIAŁ II. Plan prowizyjny Agro Lider Prestiż¹

pakiet wyłącznie dla osób prowadzących działalność wytwórczą w rolnictwie

Lp.	Tytuł opłaty / prowizji	Stawka opłaty / prowizji i
1.	a) Prowadzenie jednego rachunku bieżącego w PLN b) Wydanie oraz użytkowanie jednej karty debetowej w ramach rachunku bankowego w PLN (łącznie opłata miesięczna) ²	39 PLN
2.	Prowadzenie każdego rachunku pomocniczego w PLN lub w walutach wymiennych/rachunku walutowego (opłata miesięczna)	19 PLN
3.	Przelew w obrocie krajowym składany za pośrednictwem GOonline Biznes	1,5 PLN
4.	Przelew złotowy i walutowy w formie elektronicznej na rachunek własny	0 PLN
5.	Przelew SEPA realizowany za pośrednictwem GOonline Biznes, Remote Payment Initiation (MT101)	1,5 PLN
5.	Wpłata gotówki w PLN do wpłatomatów znajdujących się w Oddziałach Banku ²	0 PLN dla łącznej kwoty 50.000 PLN w m-cu kalendarzowym ³ kolejne 0,1% min. 5PLN
6.	Wypłaty gotówki z bankomatów znajdujących się w oddziale Banku ²	0 PLN
7.	Wypłaty gotówki z bankomatów sieci Euronet i PlanetCash ²	5 PLN
8.	Abonament GOonline Biznes - (do 2 Użytkowników)	0 PLN
9.	Abonament GOonline Biznes - (nieograniczona liczba Użytkowników) (opłata miesięczna)	40 PLN

¹ pozostałe opłaty i prowizje znajdują się w Części I, Dział II

² z wyjątkiem karty debetowej Multiwalutowej Business, dla której opłaty podane są w Części I, Dział II, Rozdział XXI

³ w przypadku przekroczenia limitu bezpłatnych wpłat w ramach jednej transakcji, opłata jest należna i pobierana od całości kwoty wpłacanej w ramach tej transakcji

ROZDZIAŁ III. pakiet Płatnościowy¹

Lp.	Tytuł opłaty / prowizji	Stawka opłaty / prowizji
1.	Prowadzenie rachunku bieżącego (opłata miesięczna, pobierana w terminie do 7 dni po zakończeniu miesiąca kalendarzowego, którego opłata dotyczy) <i>Brak opłaty: Jeżeli równowartość sumy miesięcznych wpływów na wszystkie rachunki Klienta w Banku jest większa lub równa 250.000 PLN</i>	0 lub 250 PLN
2.	Prowadzenie każdego rachunku pomocniczego w PLN i walutach wymiennych oraz rachunku walutowego	0 PLN

Taryfa prowizji i opłat BNP Paribas Bank Polska S.A. dla Małych i Średnich Przedsiębiorstw

3.	Przelew krajowy z rachunku w PLN (w tym wewnątrzbankowy) realizowany w GOnline Biznes	0,70 PLN
4.	Przelew na rachunki ZUS/US/z rachunku w PLN realizowany w GOnline Biznes	0 PLN
5.	Przelew SEPA realizowany za pośrednictwem GOnline Biznes, Remote Payment Initiation (MT101)	0,70 PLN
6.	Przelew zagraniczny ze standardową datą waluty w PLN lub w walucie obcej, albo w walucie obcej na rachunek w innym polskim banku z wyłączeniem przelewu w EUR na Obszar EOG (pobierana w przypadku zastosowania opcji kosztowej SHA lub OUR*) za pośrednictwem: GOnline Biznes, Remote Payment Initiation (MT101)	70 PLN
	<i>*w przypadku opcji kosztowej OUR należy opłata dodatkowa zgodnie z Działem II, Rozdział X pkt 8</i>	
7.	Przyśpieszony przelew zagraniczny w PLN lub w walucie obcej, albo w walucie obcej na rachunek w innym polskim banku z wyłączeniem przelewu w EUR na Obszar EOG (pobierana w przypadku zastosowania opcji kosztowej SHA lub OUR*) realizowany za pośrednictwem: GOnline Biznes, Remote Payment Initiation (MT101)	120 PLN
	<i>*w przypadku opcji kosztowej OUR należy opłata dodatkowa zgodnie z Działem II, Rozdział X pkt 8</i>	
8.	Przelewy krajowe oraz zagraniczne przychodzące na rachunek Klienta w Banku Opłata za użytkowanie karty debetowej Business w PLN (miesięcznie) ²	0 PLN
9.	<i>Brak opłaty: jeżeli suma transakcji bezgotówkowych dokonanych kartą i rozliczonych przez Bank w poprzednim miesiącu kalendarzowym wyniesie co najmniej 1.000 PLN.</i>	0 PLN lub 5 PLN
10.	Wpłata gotówki do wplatomatów znajdujących się w Oddziałach Banku ²	0 PLN dla łącznej kwoty 50.000 PLN w m-cu kalendarzowym ³ kolejne 0,1% min. 5 PLN
11.	Abonament GOnline Biznes - (do 3 Użytkowników)	0 PLN
12.	Abonament GOnline Biznes - (nieograniczona liczba Użytkowników) (opłata miesięczna)	50 PLN
13.	Abonament miesięczny za Internetową Platformę Transakcyjną	0 PLN

¹pozostałe opłaty i prowizje znajdują się w Części I, Dział II

²z wyjątkiem karty debetowej Multiwalutowej Business, dla której opłaty podane są w Części I, Dział II, Rozdział XXI

³w przypadku przekroczenia limitu bezpłatnych wpłat w ramach jednej transakcji, opłata jest należna i pobierana od całości kwoty wpłacanej w ramach tej transakcji

ROZDZIAŁ IV. pakiet Walutowy¹

Lp.	Tytuł opłaty / prowizji	Stawka opłaty / prowizji
1.	Prowadzenie rachunku bieżącego (opłata miesięczna, pobierana w terminie do 7 dni po zakończeniu miesiąca kalendarzowego, którego opłata dotyczy) <i>Brak opłaty: jeżeli równowartość sumy miesięcznych obrotów transakcji wymiany walut jest większa lub równa równowartości kwoty 50.000 PLN</i>	0 lub 250 PLN
2.	Prowadzenie każdego rachunku pomocniczego w PLN i walutach wymiennalnych oraz rachunku walutowego	0 PLN
3.	Przelew krajowy z rachunku w PLN (w tym wewnątrzbankowy) realizowany za pośrednictwem GOnline Biznes	0,99 PLN
4.	Przelew SEPA realizowany za pośrednictwem: GOnline Biznes, Remote Payment Initiation (MT101)	0,99 PLN
5.	Przelew zagraniczny ze standardową datą waluty w PLN lub w walucie obcej, albo w walucie obcej na rachunek w innym polskim banku z wyłączeniem przelewu w EUR na Obszar EOG (pobierana w przypadku zastosowania opcji kosztowej SHA lub OUR*) za pośrednictwem: GOnline Biznes, Remote Payment Initiation (MT101)	65 PLN
	<i>*w przypadku opcji kosztowej OUR należy opłata dodatkowa zgodnie z Działem II, Rozdział X pkt 8</i>	
6.	Przelewy krajowe oraz zagraniczne przychodzące na rachunek w banku Opłata za użytkowanie karty debetowej Business w PLN (opłata miesięczna) ²	0 PLN
7.	<i>Brak opłaty: jeżeli suma transakcji bezgotówkowych dokonanych kartą i rozliczonych przez Bank w poprzednim miesiącu kalendarzowym wyniesie co najmniej 1.000 PLN.</i>	0 lub 5 PLN
8.	Wpłata gotówki do wplatomatów znajdujących się w Oddziałach Banku ²	0 PLN dla łącznej kwoty 50.000 PLN w m-cu kalendarzowym ³ kolejne 0,1% min.5 PLN
9.	Abonament GOnline Biznes - (do 3 Użytkowników)	0 PLN
10.	Abonament GOnline Biznes - (nieograniczona liczba Użytkowników) (opłata miesięczna)	50 PLN

¹pozostałe opłaty i prowizje znajdują się w Części I, Dział II

²z wyjątkiem karty debetowej Multiwalutowej Business, dla której opłaty podane są w Części I, Dział II, Rozdział XXI

³w przypadku przekroczenia limitu bezpłatnych wpłat w ramach jednej transakcji, opłata jest należna i pobierana od całości kwoty wpłacanej w ramach tej transakcji

Taryfa prowizji i opłat BNP Paribas Bank Polska S.A. dla Małych i Średnich Przedsiębiorstw

ROZDZIAŁ V. pakiet Open BOX¹

Lp.	Tytuł opłaty / prowizji	Stawka opłaty / prowizji
1.	Prowadzenie rachunku bieżącego w PLN (opłata miesięczna)	59 PLN
2.	Prowadzenie rachunku pomocniczego/walutowego (opłata miesięczna)	29 PLN
3.	Prowadzenie rachunku płacowego (opłata miesięczna)	9 PLN PLN
4.	Przelew krajowy z rachunku w PLN (w tym wewnątrzbankowy) realizowany za pośrednictwem GOonline Biznes	0,99 PLN
5.	Przelew na rachunki ZUS, US z rachunku w PLN za pośrednictwem GOonline Biznes	0 PLN
6.	Przelew SEPA realizowany za pośrednictwem: GOonline Biznes, Remote Payment Initiation (MT101)	0,99 PLN
7.	Przelew zagraniczny ze standardową datą waluty w PLN lub w walucie obcej, albo w walucie obcej na rachunek w innym polskim banku, z wyłączeniem przelewu w EUR na Obszar EOG (pobierana w przypadku zastosowania opcji kosztowej SHA lub OUR*) za pośrednictwem: GOonline Biznes, Remote Payment Initiation (MT101)	0,25% min. 40 PLN max 200 PLN
* w przypadku opcji kosztowej OUR należyna jest opłata dodatkowa zgodnie z Działem II, Rozdział X pkt 8		
8.	Wydanie i użytkowanie karty debetowej Business ² w PLN (opłata miesięczna)	0 lub 7 PLN
<i>Brak opłaty: jeżeli wartość rozliczonych przez Bank transakcji bezgotówkowych dokonanych kartą w poprzednim miesiącu kalendarzowym wyniesie minimum 500 PLN</i>		
9.	Abonament GOonline Biznes - (do 3 Użytkowników systemu)	0 PLN
10.	Abonament GOonline Biznes - (nieograniczona liczba Użytkowników) (opłata miesięczna)	50 PLN
11.	Wpłata gotówki w PLN do wpłatomatów znajdujących się w Oddziałach Banku ²	0 PLN dla łącznej kwoty 50.000 PLN w m-cu kalendarzowym ³ kolejne 0,1% min. 5 PLN
12.	Wpłata gotówki z bankomatów ² sieci Euronet i PlanetCash	5 PLN

¹pozostałe opłaty i prowizje znajdują się w Części I, Dział II

²z wyjątkiem karty debetowej Multiwalutowej Business, dla której opłaty podane są w Części I, Dział II, Rozdział XXI

³w przypadku przekroczenia limitu bezpłatnych wpłat w ramach jednej transakcji, opłata jest należna i pobierana od całości kwoty wpłacanej w ramach tej transakcji

ROZDZIAŁ VI. RACHUNEK BIEŻĄCY - PROGRESYWNY

(do dnia 9.11.2019 r. rachunek udostępniany pod nazwą „rachunek progresywny” w ramach działalności przejętej przez BNP Paribas Bank Polska S.A. w wyniku podziału podmiotu o numerze KRS 14540)

Lp.	Tytuł opłaty / prowizji	Stawka opłaty / prowizji
1.	Prowadzenie Rachunku bieżącego -progresywnego	200 PLN ^{1,2}

¹Pozostałe opłaty i prowizje znajdują się w Części I oraz w Części II Rozdział III i IV

²Opłata za prowadzenie tego rachunku jest równa opłacie za prowadzenie rachunku bieżącego w planie taryfowym, z którego Klient korzysta.

ROZDZIAŁ VII. OPŁATY ZWIĄZANE Z PROWADZENIEM RACHUNKÓW LOKACYJNYCH ORAZ RACHUNKÓW LOKAT OVERNIGHT

Lp.	Tytuł opłaty / prowizji	Stawka opłaty / prowizji
1.	Prowadzenie rachunku lokacyjnego (Biznes Eskalacja/Agro Eskalacja)	50 PLN
2.	Prowadzenie rachunku progresywnego	50 PLN
3.	Prowadzenie rachunku lokat overnight (opłata miesięczna)	50 PLN
4.	Zmiana warunków umowy dot. lokat overnight	30 PLN
5.	Przelew z rachunku lokacyjnego Biznes Eskalacja	25/3 PLN ¹
6.	Przelew z rachunku lokacyjnego Agro Eskalacja	10/3 PLN ¹
7.	Przelew z rachunku bieżącego na rachunek lokacyjny/progresywny.	0 PLN
8.	Przelew z rachunku progresywnego na rachunek bieżący.	3 PLN ¹

¹Opłata za przelew własny

ROZDZIAŁ VIII. ZRYCZAŁTOWANE OPŁATY POCZTOWE W OBROTCIE KRAJOWYM I ZAGRANICZNYM

Lp.	Kraj adresata	Stawka opłaty / prowizji
1.	Przesyłka kurierska krajowa na szczególną dyspozycję Klienta	80 PLN
2.	Przesyłka kurierska zagraniczna	350 PLN

Taryfa prowizji i opłat BNP Paribas Bank Polska S.A. dla Małych i Średnich Przedsiębiorstw

ROZDZIAŁ IX. USŁUGI REALIZOWANE W FORMIE KOMUNIKATÓW SWIFT

Lp.	Rodzaj czynności/usługi	Stawka opłaty / prowizji
1.	Za inne komunikaty SWIFT	10 PLN
2.	Dodatkowa opłata za pilny komunikat SWIFT	10 PLN
	Abonament miesięczny za usługę Remote Payment Initiation (składanie zleceń w formie komunikatów SWIFT MT101 z dyspozycją obciążenia rachunku prowadzonego przez Bank)	200 PLN
3.	Uwaga: Za realizację płatności w ramach usługi pobiera się opłaty zgodnie z Taryfą, odpowiednio za realizację przelewu krajowego zleconego za pośrednictwem kanału elektronicznego i realizację polecenia wypłaty za granicę lub do banku krajowego zleconego za pośrednictwem kanału elektronicznego	
4.	Opłata za wysłanie pojedynczego zlecenia płatniczego w formie komunikatu MT101 z dyspozycją obciążenia rachunku prowadzonego w innym banku (usługa aktywna Remote Payment Initiation)	10 PLN
	Abonament miesięczny za wysyłanie wyciągu MT940 z jednego rachunku wraz z przekazaniem na wskazany adres SWIFT (Multi Bank Reporting)	200 PLN
5.	Uwaga: za wysyłanie wyciągów MT940 na kolejny adres SWIFT pobierana jest oddzielna opłata 200 PLN	