

GOinvest

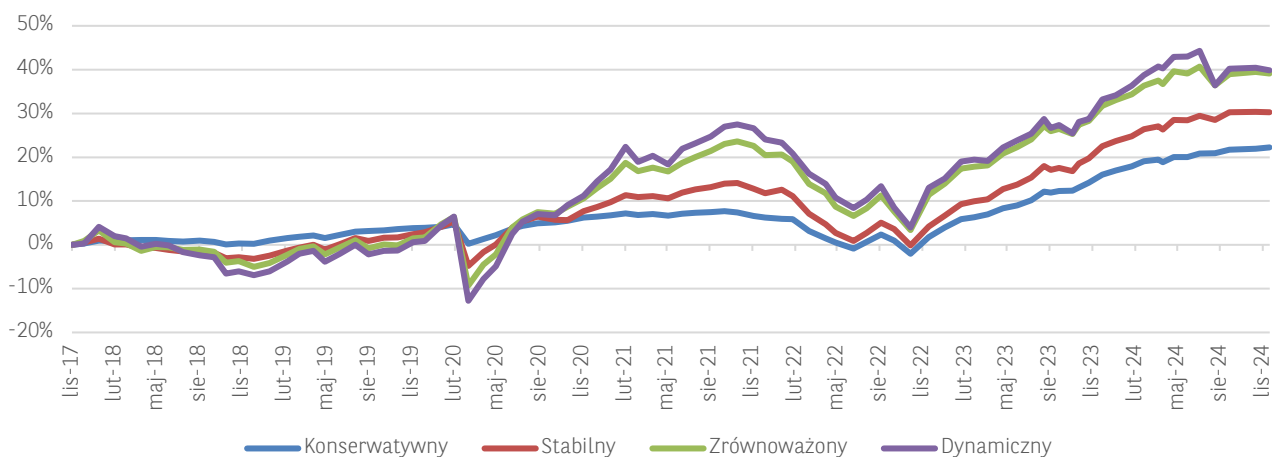
Usługa doradztwa inwestycyjnego

Wyniki Historyczne

2024

Wyniki rekomendacji Doradztwa Inwestycyjnego

Wyniki portfeli modelowych dla funduszy inwestycyjnych - PLN



Wyniki modelowych portfeli funduszowych - PLN					
Profil	od 16.11.2017 do 08.11.2024 OD POCZĄTKU	od 08.11.2023 do 08.11.2024 1Y	od 05.01.2024 do 08.11.2024 YTD	od 05.08.2024 do 08.11.2024 3M	od 03.10.2024 do 08.11.2024 1M
Konserwatywny	22,24%	7,04%	4,48%	1,12%	0,23%
Stabilny	30,28%	8,80%	5,34%	1,35%	-0,06%
Zrównoważony	39,10%	8,45%	4,58%	1,98%	-0,28%
Dynamiczny	39,87%	8,63%	4,26%	2,54%	-0,41%

Wyniki obejmują jedynie fundusze inwestycyjne rekomendowane przez Zespół Doradztwa Inwestycyjnego w ramach portfela modelowego dla subportfela funduszy inwestycyjnych dla klientów segmentu Wealth Management.

Wyniki są liczone brutto, to znaczy bez uwzględnienia wszelkich kosztów prowizji za kupno/sprzedaż funduszy, opłaty za usługę doradztwa inwestycyjnego i bez uwzględnienia podatków obciążających dochód z inwestycji.

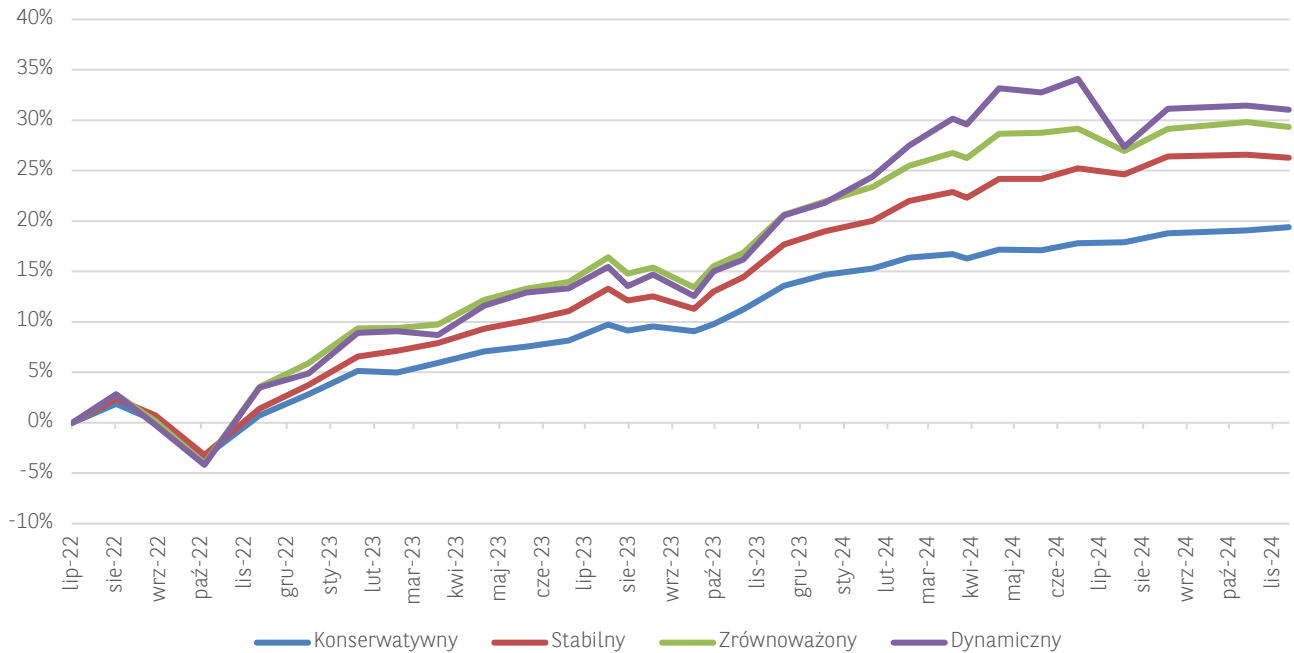
W ramach usługi doradztwa inwestycyjnego dla klientów segmentu Wealth Management, w subportfeli funduszy inwestycyjnych, rekomendowany portfel modelowy funduszy inwestycyjnych składa się z jednostek uczestnictwa funduszy inwestycyjnych będących w ofercie Banku dla segmentu Wealth Management.

Poprzez portfele ESG rozumiemy posiadanie w portfelu modelowym dla subportfela funduszy inwestycyjnych, co najmniej 20% produktów spełniających kryteria ESG ustalone przez Biuro Maklerskie BNP Paribas. W przypadku funduszy inwestycyjnych będą to jednostki zaklasyfikowane przez TFI, jako spełniające warunki artykułów 8 albo 9 SFDR (ang. Sustainable Finance Disclosure Regulation).



Wyniki rekomendacji Doradztwa Inwestycyjnego

Wyniki portfeli modelowych dla funduszy inwestycyjnych – portfele PLN ESG



Wyniki modelowych portfeli funduszowych - PLN ESG					
Profil	od 19.08.2022	od 08.11.2023	od 05.01.2024	od 05.08.2024	od 03.10.2024
	do 08.11.2024	do 08.11.2024	do 08.11.2024	do 08.11.2024	do 08.11.2024
	OD POCZĄTKU	1Y	YTD	3M	1M
Konserwatywny	17,21%	7,35%	4,12%	1,28%	0,26%
Stabilny	23,34%	10,33%	6,13%	1,32%	-0,25%
Zrównoważony	25,78%	10,70%	6,07%	1,89%	-0,37%
Dynamiczny	27,44%	12,78%	7,56%	2,88%	-0,33%

Wyniki obejmują jedynie fundusze inwestycyjne rekomendowane przez Zespół Doradztwa Inwestycyjnego w ramach portfela modelowego dla subportfela funduszy inwestycyjnych dla klientów segmentu Wealth Management.

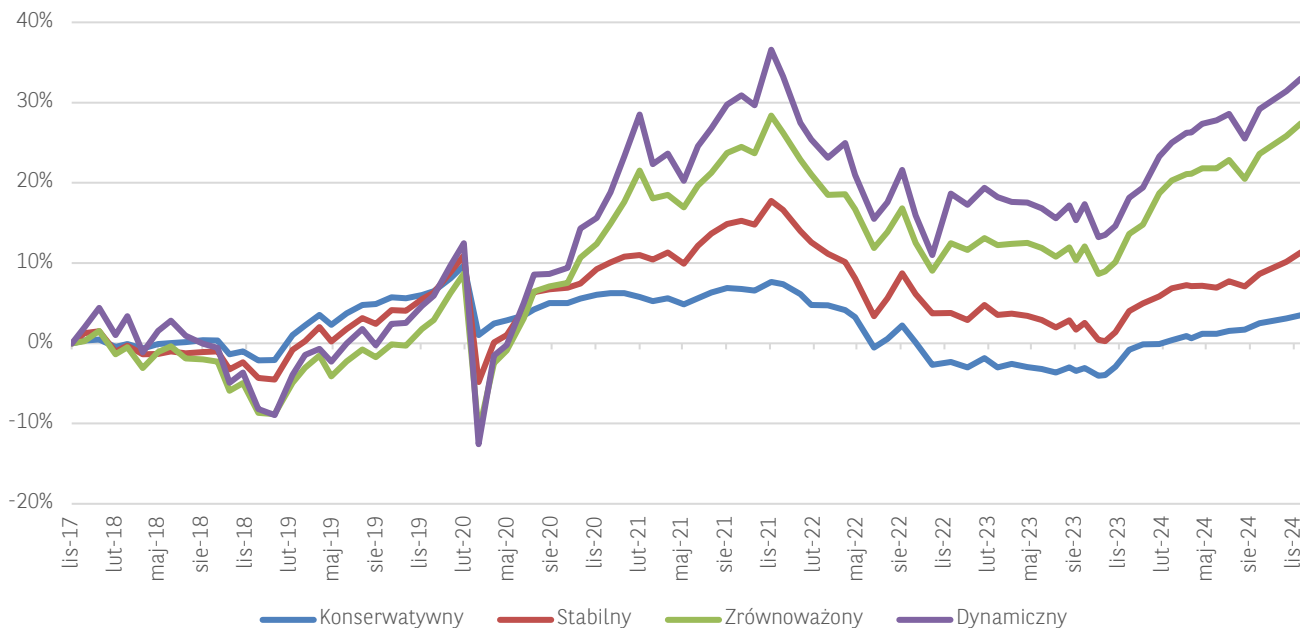
Wyniki są liczone brutto, to znaczy bez uwzględnienia wszelkich kosztów prowizji za kupno/sprzedż funduszy, opłaty za usługę doradztwa inwestycyjnego i bez uwzględnienia podatków obciążających dochód z inwestycji.

W ramach usługi doradztwa inwestycyjnego dla klientów segmentu Wealth Management, w subportfelu funduszy inwestycyjnych, rekomendowany portfel modelowy funduszy inwestycyjnych składa się z jednostek uczestnictwa funduszy inwestycyjnych będących w ofercie Banku dla segmentu Wealth Management.

Poprzez portfele ESG rozumiemy posiadanie w portfelu modelowym dla subportfela funduszy inwestycyjnych i produktów strukturyzowanych, co najmniej 20% produktów spełniających kryteria ESG ustalone przez Biuro Maklerskie BNP Paribas. W przypadku funduszy inwestycyjnych będą to jednostki uczestnictwa zaklasyfikowane przez TFI, jako spełniające warunki artykułów 8 albo 9 SFDR (ang. Sustainable Finance Disclosure Regulation).

Wyniki rekomendacji Doradztwa Inwestycyjnego

Wyniki portfeli modelowych dla funduszy inwestycyjnych – portfele EUR



Wyniki modelowych portfeli funduszowych - EUR					
Profil	od 16.11.2017 do 08.11.2024 OD POCZĄTKU	od 08.11.2023 do 08.11.2024 1Y	od 05.01.2024 do 08.11.2024 YTD	od 05.08.2024 do 08.11.2024 3M	od 03.10.2024 do 08.11.2024 1M
Konserwatywny	3,49%	6,60%	3,61%	1,76%	0,39%
Stabilny	11,32%	9,78%	6,03%	3,97%	1,05%
Zrównoważony	27,38%	15,69%	10,97%	5,72%	1,23%
Dynamiczny	33,00%	16,04%	11,36%	5,95%	1,21%

Wyniki obejmują jedynie fundusze inwestycyjne rekomendowane przez Zespół Doradztwa Inwestycyjnego w ramach portfela modelowego dla subportfela funduszy inwestycyjnych dla klientów segmentu Wealth Management.

Wyniki są liczone brutto, to znaczy bez uwzględnienia wszelkich kosztów prowizji za kupno/sprzedż funduszy, opłaty za usługę doradztwa inwestycyjnego i bez uwzględnienia podatków obciążających dochód z inwestycji.

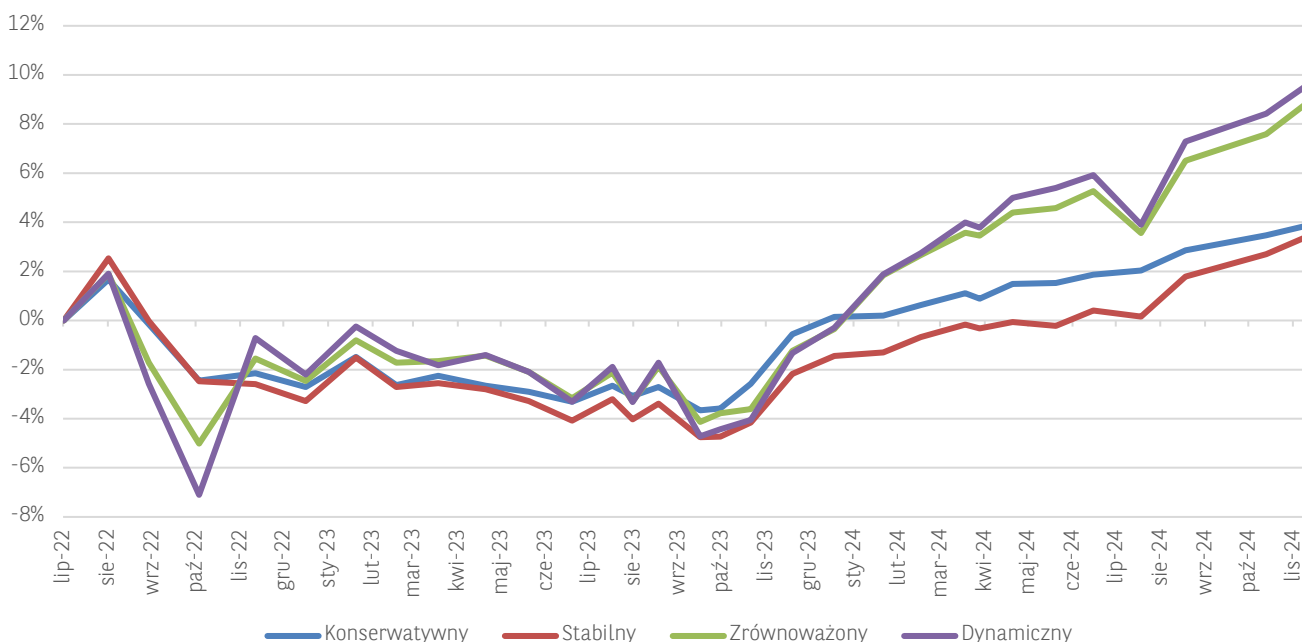
W ramach usługi doradztwa inwestycyjnego dla klientów segmentu Wealth Management, w subportfelu funduszy inwestycyjnych, rekomendowany portfel modelowy funduszy inwestycyjnych składa się z jednostek uczestnictwa funduszy inwestycyjnych będących w ofercie Banku dla segmentu Wealth Management.

Poprzez portfele ESG rozumiemy posiadanie w portfelu modelowym dla subportfela funduszy inwestycyjnych, co najmniej 20% produktów spełniających kryteria ESG ustalone przez Biuro Maklerskie BNP Paribas. W przypadku funduszy inwestycyjnych będą to jednostki uczestnictwa zaklasyfikowane przez TFI, jako spełniające warunki artykułów 8 albo 9 SFDR (ang. Sustainable Finance Disclosure Regulation).



Wyniki rekomendacji Doradztwa Inwestycyjnego

Wyniki portfeli modelowych dla funduszy inwestycyjnych – portfele EUR ESG



Wyniki modelowych portfeli funduszowych - EUR ESG					
Profil	od 19.08.2022	od 08.11.2023	od 05.01.2024	od 05.08.2024	od 03.10.2024
	do 08.11.2024	do 08.11.2024	do 08.11.2024	do 08.11.2024	do 08.11.2024
	OD POCZĄTKU	1Y	YTD	3M	1M
Konserwatywny	2,18%	6,64%	3,74%	1,81%	0,40%
Stabilny	0,90%	7,94%	4,98%	3,29%	0,74%
Zrównoważony	6,91%	13,01%	9,32%	5,19%	1,25%
Dynamiczny	7,60%	14,28%	9,98%	5,53%	1,14%

Wyniki obejmują jedynie fundusze inwestycyjne rekomendowane przez Zespół DI w ramach portfela modelowego dla subportfela funduszy inwestycyjnych dla klientów segmentu Wealth Management.

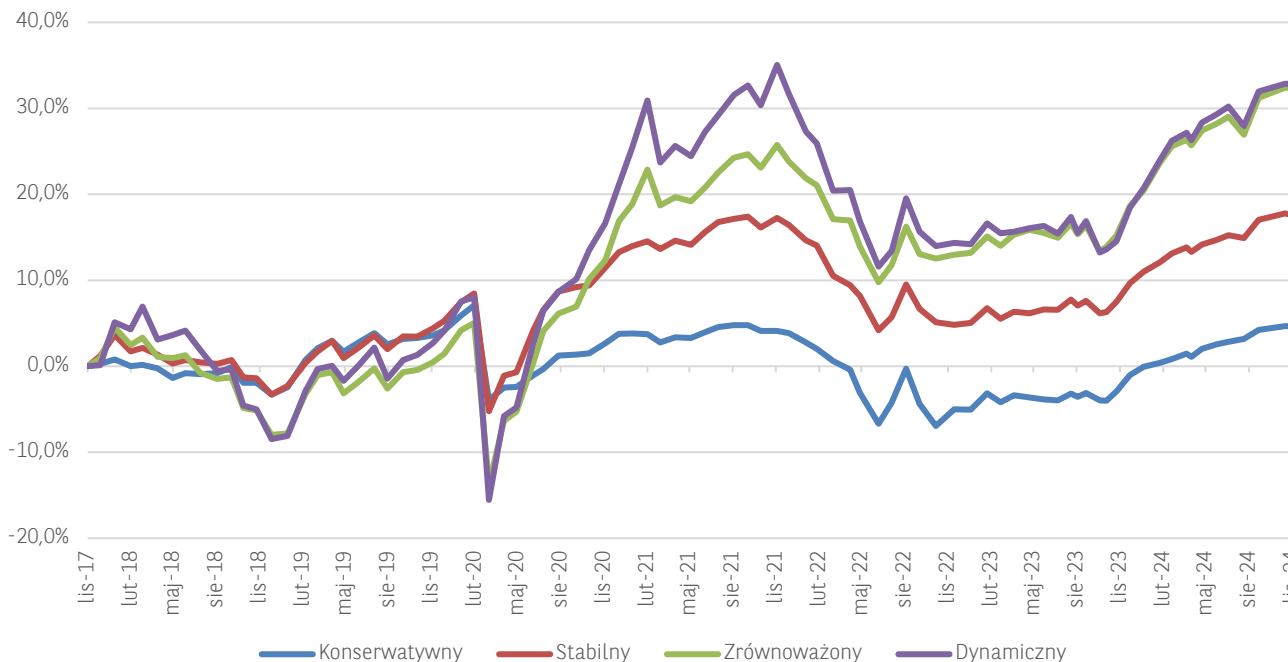
Wyniki są liczone brutto, to znaczy bez uwzględnienia wszelkich kosztów prowizji za kupno/sprzedż funduszy, opłaty za usługę doradztwa inwestycyjnego i bez uwzględnienia podatków obciążających dochód z inwestycji.

W ramach usługi doradztwa inwestycyjnego dla klientów segmentu Wealth Management, w subportfela funduszy inwestycyjnych, rekomendowany portfel modelowy funduszy inwestycyjnych składa się z jednostek uczestnictwa funduszy inwestycyjnych będących w ofercie Banku dla segmentu Wealth Management.

Poprzez portfele ESG rozumiemy posiadanie w portfelu modelowym dla subportfela funduszy inwestycyjnych, co najmniej 20% produktów spełniających kryteria ESG ustalone przez Biuro Maklerskie BNP Paribas. W przypadku funduszy inwestycyjnych będą to jednostki uczestnictwa zaklasyfikowane przez TFI, jako spełniające warunki artykułów 8 albo 9 SFRD (ang. Sustainable Finance Disclosure Regulation).

Wyniki rekomendacji Doradztwa Inwestycyjnego

Wyniki portfeli modelowych dla funduszy inwestycyjnych – portfele USD



Wyniki modelowych portfeli funduszy - USD					
Profil	od 16.11.2017 do 08.11.2024 OD POCZĄTKU	od 08.11.2023 do 08.11.2024 1Y	od 05.01.2024 do 08.11.2024 YTD	od 05.08.2024 do 08.11.2024 3M	od 03.10.2024 do 08.11.2024 1M
Konserwatywny	4,63%	7,78%	4,69%	1,41%	-0,05%
Stabilny	17,46%	9,29%	5,81%	2,21%	-0,26%
Zrównoważony	32,37%	14,89%	9,89%	4,27%	-0,02%
Dynamiczny	32,87%	16,00%	10,06%	3,86%	0,02%

Wyniki obejmują jedynie fundusze inwestycyjne rekomendowane przez Zespół Doradztwa Inwestycyjnego w ramach portfela modelowego dla subportfela funduszy inwestycyjnych dla klientów segmentu Wealth Management.

Wyniki są liczone brutto, to znaczy bez uwzględnienia wszelkich kosztów prowizji za kupno/sprzedż funduszy, opłaty za usługę doradztwa inwestycyjnego i bez uwzględnienia podatków obciążających dochód z inwestycji.

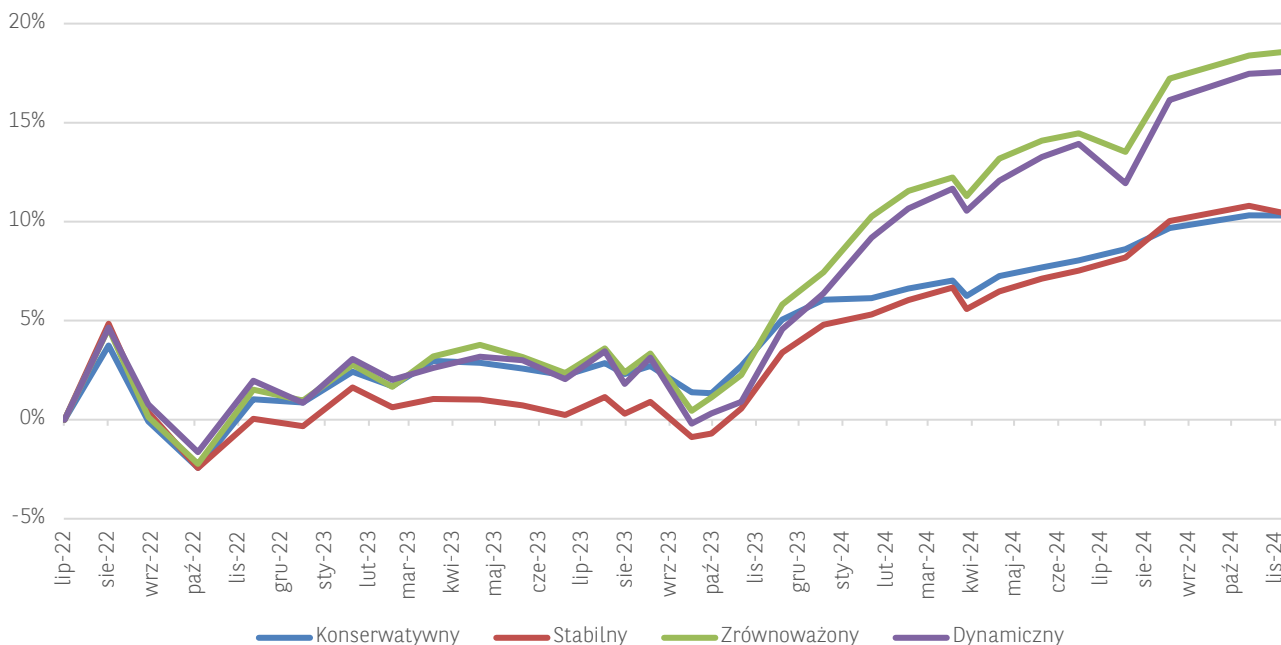
W ramach usługi doradztwa inwestycyjnego dla klientów segmentu Wealth Management, w subportfeli funduszy inwestycyjnych, rekomendowany portfel modelowy funduszy inwestycyjnych składa się z jednostek uczestnictwa funduszy inwestycyjnych będących w ofercie Banku dla segmentu Wealth Management.

Poprzez portfele ESG rozumiemy posiadanie w portfelu modelowym dla subportfela funduszy inwestycyjnych, co najmniej 20% produktów spełniających kryteria ESG ustalone przez Biuro Maklerskie BNP Paribas. W przypadku funduszy inwestycyjnych będą to jednostki uczestnictwa zaklasyfikowane przez TFI, jako spełniające warunki artykułów 8 albo 9 SFDR (ang. Sustainable Finance Disclosure Regulation).



Wyniki rekomendacji Doradztwa Inwestycyjnego

Wyniki portfeli modelowych dla funduszy inwestycyjnych – portfele USD ESG



Wyniki modelowych portfeli funduszowych - USD ESG					
Profil	od 19.08.2022 do 08.11.2024 OD POCZĄTKU	od 08.11.2023 do 08.11.2024 1Y	od 05.01.2024 do 08.11.2024 YTD	od 05.08.2024 do 08.11.2024 3M	od 03.10.2024 do 08.11.2024 1M
Konserwatywny	6,33%	7,40%	4,01%	1,57%	-0,01%
Stabilny	5,24%	9,73%	5,30%	1,99%	-0,41%
Zrównoważony	13,38%	16,00%	10,38%	4,48%	0,19%
Dynamiczny	12,36%	16,54%	10,53%	5,05%	0,09%

Wyniki obejmują jedynie fundusze inwestycyjne rekomendowane przez Zespół Doradztwa Inwestycyjnego w ramach portfela modelowego dla subportfela funduszy inwestycyjnych dla klientów segmentu Wealth Management.

Wyniki są liczone brutto, to znaczy bez uwzględnienia wszelkich kosztów prowizji za kupno/sprzedż funduszy, opłaty za usługę doradztwa inwestycyjnego i bez uwzględnienia podatków obciążających dochód z inwestycji.

W ramach usługi doradztwa inwestycyjnego dla klientów segmentu Wealth Management, w subportfelu funduszy inwestycyjnych, rekomendowany portfel modelowy funduszy inwestycyjnych składa się z jednostek uczestnictwa funduszy inwestycyjnych będących w ofercie Banku dla segmentu Wealth Management.

Poprzez portfele ESG rozumiemy posiadanie w portfelu modelowym dla subportfela funduszy inwestycyjnych, co najmniej 20% produktów spełniających kryteria ESG ustalone przez Biuro Maklerskie BNP Paribas. W przypadku funduszy inwestycyjnych będą to jednostki uczestnictwa zaklasyfikowane przez TFI, jako spełniające warunki artykułów 8 albo 9 SFDR (ang. Sustainable Finance Disclosure Regulation).



Nota prawna

- Sformułowanie wyników brutto oznacza, iż prezentowane stopy zwrotu nie uwzględniają opłat, prowizji ani podatków obciążających dochód z inwestycji.
- Szczegółowe informacje dotyczące opłat i prowizji naliczanych w związku z usługą doradztwa dostępne są w Taryfie opłat i prowizji pobieranych przez Biuro Maklerskie BNP Paribas Bank Polska S.A. za świadczenie usług doradztwa inwestycyjnego GOinvest dla klientów segmentu Wealth Management i w Regulaminie świadczenia usług doradztwa inwestycyjnego GOinvest przez Biuro Maklerskie BNP Paribas Bank Polska S.A.
- Prezentowane dane stanowią obliczenia własne Biura Maklerskiego BNP Paribas Bank Polska S.A. dokonane w oparciu o dane uzyskane lub zaczerpnięte ze źródeł uznanych przez Biuro Maklerskie BNP Paribas Bank Polska S.A. za wiarygodne. Źródłem danych są: analizy.pl, Bloomberg
- Portfele modelowe w zakresie funduszy inwestycyjnych w ramach usługi doradztwa inwestycyjnego oferowane są od 16.11.2017 r. (w ramach usługi doradztwa inwestycyjnego GOinvest od 7.12.2022 r.), a portfele ESG od 19.08.2022 r.
- Prezentowane dane przedstawiają stopy zwrotu poszczególnych portfeli modelowych, są danymi historycznymi i nie stanowią gwarancji uzyskania podobnych wyników w przyszłości.
- Niniejsza prezentacja jest publikacją handlową i nie stanowi oferty w rozumieniu Kodeksu Cywilnego.
- Należy uwzględnić fakt, iż okres świadczenia usługi doradztwa inwestycyjnego tj. od listopada 2017 r. w zakresie portfeli funduszy inwestycyjnych oraz od sierpnia 2022 r. w zakresie portfeli ESG, może nie być wystarczający do prawidłowej oceny zachowań instrumentów finansowych wchodzących w skład portfeli modelowych.
- Biuro Maklerskie BNP Paribas Bank Polska S.A. informuje, iż inwestowanie w instrumenty finansowe wiąże się z ryzykiem utraty części lub całości zainwestowanych środków. Informacje nt. instrumentów finansowych, jak również związanych z nimi czynników ryzyka są dostępne na stronie www.bnpparibas.pl/biuro-maklerskie/dyrektywa-mifid w zakładce Instrumenty finansowe objęte MiFID.

Do głównych ryzyk związanych z korzystaniem z usługi doradztwa inwestycyjnego zalicza się:

1. Ryzyko nieodpowiednich rekomendacji – rekomendacje inwestycyjne przygotowywane są na podstawie informacji przekazanych przez Klienta poprzez wypełnienie formularza służącego do przeprowadzenia oceny odpowiedniości; istnieje ryzyko, iż przekazywane Klientowi rekomendacje inwestycyjne nie będą uwzględniały jego indywidualnej sytuacji; ryzyko takie powstaje w szczególności w przypadku wystąpienia istotnej zmiany w zakresie dotyczącym wiedzy, doświadczenia inwestycyjnego, sytuacji finansowej lub celów inwestycyjnych Klienta oraz niepoinformowania o niej Biura Maklerskiego BNP Paribas Bank Polska S.A.;
2. Ryzyko niewłaściwie oszacowanej wartości lub ryzyko nietrafionej oceny kierunku zmian ceny rekomendowanego instrumentu finansowego (w tym założonego okresu inwestycyjnego, w którym zmiana ceny powinna się dokonać) – niewłaściwie oszacowana wartość, nietrafiona ocena dot. kierunku zmian cen lub przyjęcie niewłaściwego horyzontu czasowego inwestycji i związane z tym zalecone zachowanie inwestycyjne mogą powodować, iż wyniki z inwestycji będą gorsze od oczekiwanych; w szczególności istnieje możliwość poniesienia straty pierwotnie zainwestowanego kapitału;
3. Ryzyko dezaktualizacji rekomendacji - istnieje ryzyko związane z ograniczoną w czasie aktualnością rekomendacji inwestycyjnej przekazanej klientowi. Podejmując decyzję inwestycyjną korzystający z usługi doradztwa inwestycyjnego Klient powinien mieć na uwadze ryzyko związane z tą usługą. Klient powinien mieć także na uwadze to, iż przedmiotem rekomendacji inwestycyjnej są wyłącznie instrumenty finansowe będące w ofercie Biura Maklerskiego BNP Paribas Bank Polska S.A. lub instrumenty finansowe, w których obrocie Biuro Maklerskie BNP Paribas Bank Polska S.A. pośredniczy.



Biuro Maklerskie BNP Paribas Bank Polska S.A.
ul. Grzybowska 78, 00-844 Warszawa
tel. (22) 56 69 700, fax. (22) 56 69 729
e-mail: doradcy.inwestycyjni@bnpparibas.pl
www.bnpparibas.pl



BNP PARIBAS
BIURO MAKLESKIE