

# GOinvest

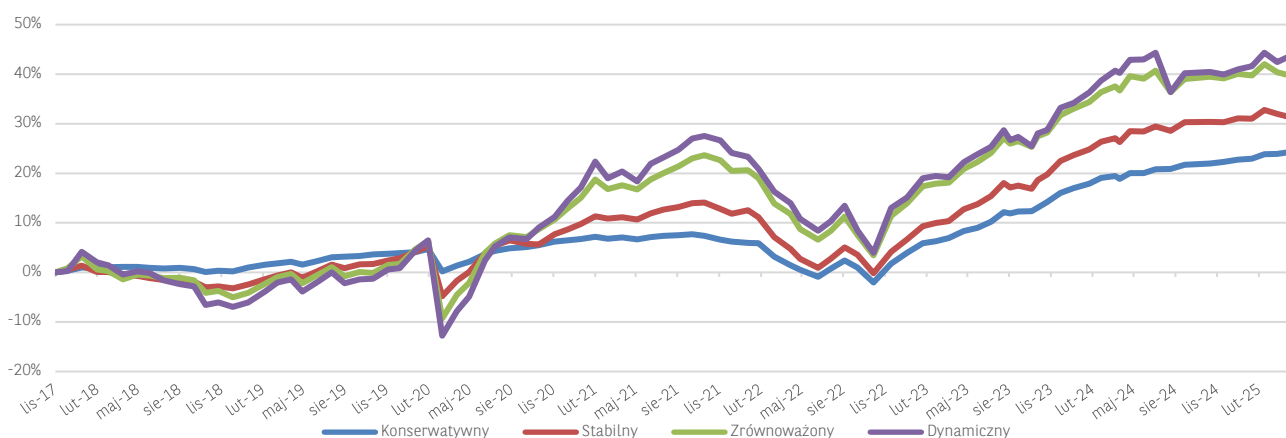
Usługa doradztwa inwestycyjnego

Wyniki Historyczne

2025

## Wyniki rekomendacji Doradztwa Inwestycyjnego

### Wyniki portfeli modelowych dla funduszy inwestycyjnych - PLN



#### Wyniki modelowych portfeli funduszowych - PLN

Profil	od 16.11.2017 do 03.04.2025 OD POCZĄTKU	od 05.04.2024 do 03.04.2025 1Y	od 07.01.2025 do 03.04.2025 YTD	od 07.01.2025 do 03.04.2025 3M	od 04.03.2025 do 03.04.2025 1M
Konserwatywny	24,36%	4,08%	1,16%	1,16%	0,38%
Stabilny	31,21%	3,27%	0,13%	0,13%	-0,61%
Zrównoważony	39,61%	1,53%	-0,07%	-0,07%	-0,54%
Dynamiczny	43,85%	2,22%	1,57%	1,57%	1,00%

Wyniki obejmują jedynie fundusze inwestycyjne rekomendowane przez Zespół Doradztwa Inwestycyjnego w ramach portfela modelowego dla subportfela funduszy inwestycyjnych dla klientów segmentu Wealth Management.

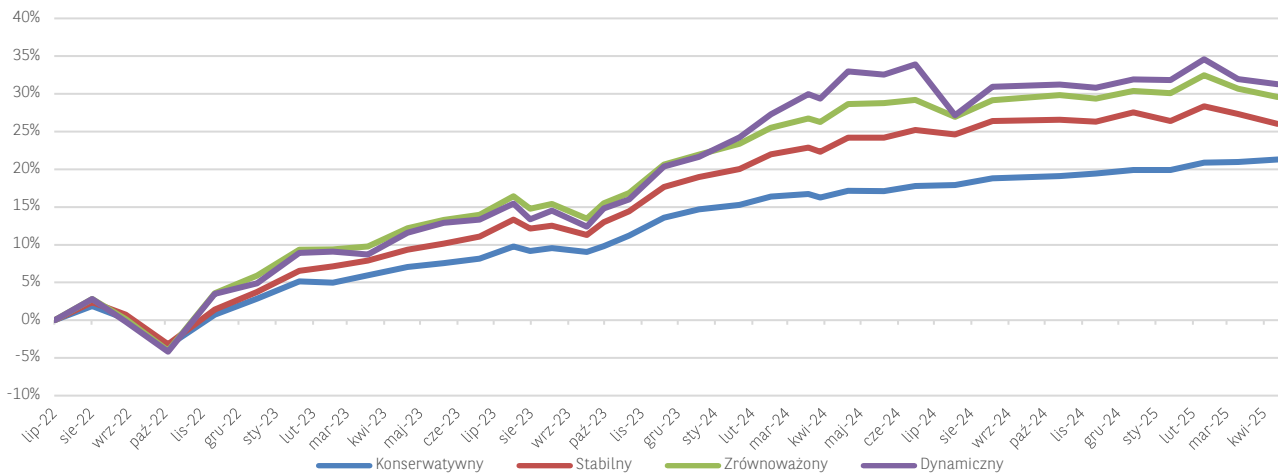
Wyniki są liczone brutto, to znaczy bez uwzględnienia wszelkich kosztów prowizji za kupno/sprzedż funduszy, opłaty za usługę doradztwa inwestycyjnego i bez uwzględnienia podatków obciążających dochód z inwestycji.

W ramach usługi doradztwa inwestycyjnego dla klientów segmentu Wealth Management, w subportfelu funduszy inwestycyjnych, rekomendowany portfel modelowy funduszy inwestycyjnych składa się z jednostek uczestnictwa funduszy inwestycyjnych będących w ofercie Banku dla segmentu Wealth Management.

Poprzez portfele ESG rozumiemy posiadanie w portfelu modelowym dla subportfela funduszy inwestycyjnych, co najmniej 20% produktów spełniających kryteria ESG ustalone przez Biuro Maklerskie BNP Paribas. W przypadku funduszy inwestycyjnych będą to jednostki zaklasyfikowane przez TFI, jako spełniające warunki artykułów 8 albo 9 SFDR (ang. Sustainable Finance Disclosure Regulation).

## Wyniki rekomendacji Doradztwa

### Wyniki portfeli modelowych dla funduszy inwestycyjnych – portfele PLN ESG



Wyniki modelowych portfeli funduszowych - PLN ESG

Profil	od 19.08.2022 do 03.04.2025 OD POCZĄTKU	od 05.04.2024 do 03.04.2025 1Y	od 07.01.2025 do 03.04.2025 YTD	od 07.01.2025 do 03.04.2025 3M	od 04.03.2025 do 03.04.2025 1M
	<b>Konserwatywny</b>	19,07%	3,93%	1,15%	1,15%
<b>Stabilny</b>	23,11%	2,56%	-0,28%	-0,28%	-1,00%
<b>Zrównoważony</b>	26,04%	2,24%	-0,37%	-0,37%	-0,83%
<b>Dynamiczny</b>	27,69%	1,03%	-0,41%	-0,41%	-0,51%

Wyniki obejmują jedynie fundusze inwestycyjne rekomendowane przez Zespół Doradztwa Inwestycyjnego w ramach portfela modelowego dla subportfela funduszy inwestycyjnych dla klientów segmentu Wealth Management.

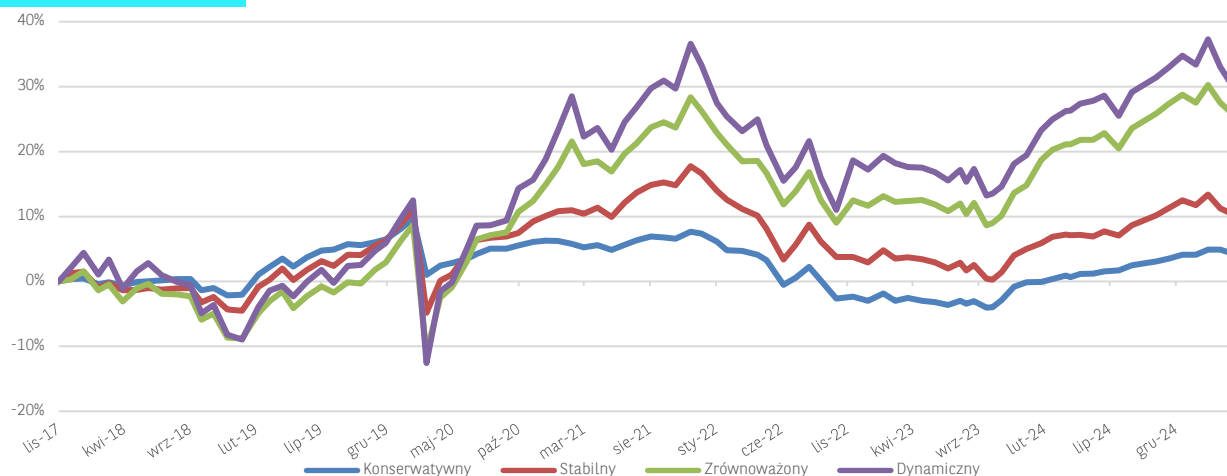
Wyniki są liczone brutto, to znaczy bez uwzględnienia wszelkich kosztów prowizji za kupno/sprzedż funduszy, opłaty za usługę doradztwa inwestycyjnego i bez uwzględnienia podatków obciążających dochód z inwestycji.

W ramach usługi doradztwa inwestycyjnego dla klientów segmentu Wealth Management, w subportfelu funduszy inwestycyjnych, rekomendowany portfel modelowy funduszy inwestycyjnych składa się z jednostek uczestnictwa funduszy inwestycyjnych będących w ofercie Banku dla segmentu Wealth Management.

Poprzez portfele ESG rozumiemy posiadanie w portfelu modelowym dla subportfela funduszy inwestycyjnych i produktów strukturyzowanych, co najmniej 20% produktów spełniających kryteria ESG ustalone przez Biuro Maklerskie BNP Paribas. W przypadku funduszy inwestycyjnych będą to jednostki uczestnictwa zaklasyfikowane przez TFI, jako spełniające warunki artykułów 8 albo 9 SFDR (ang. Sustainable Finance Disclosure

Wyniki rekomendacji Doradztwa

## Wyniki portfeli modelowych dla funduszy inwestycyjnych – portfele EUR



Wyniki modelowych portfeli funduszowych - EUR

Profil	od 16.11.2017 do 03.04.2025 OD POCZĄTKU	od 05.04.2024 do 03.04.2025 1Y	od 07.01.2025 do 03.04.2025 YTD	od 07.01.2025 do 03.04.2025 3M	od 04.03.2025 do 03.04.2025 1M
<b>Konserwatywny</b>	4,19%	3,27%	0,08%	0,08%	-0,69%
<b>Stabilny</b>	10,21%	2,78%	-1,38%	-1,38%	-0,94%
<b>Zrównoważony</b>	25,57%	3,70%	-1,51%	-1,51%	-1,52%
<b>Dynamiczny</b>	29,62%	2,69%	-2,84%	-2,84%	-2,58%

Wyniki obejmują jedynie fundusze inwestycyjne rekomendowane przez Zespół Doradztwa Inwestycyjnego w ramach portfela modelowego dla subportfela funduszy inwestycyjnych dla klientów segmentu Wealth Management.

Wyniki są liczone brutto, to znaczy bez uwzględnienia wszelkich kosztów prowizji za kupno/sprzedaż funduszy, opłaty za usługę doradztwa inwestycyjnego i bez uwzględnienia podatków obciążających dochód z inwestycji.

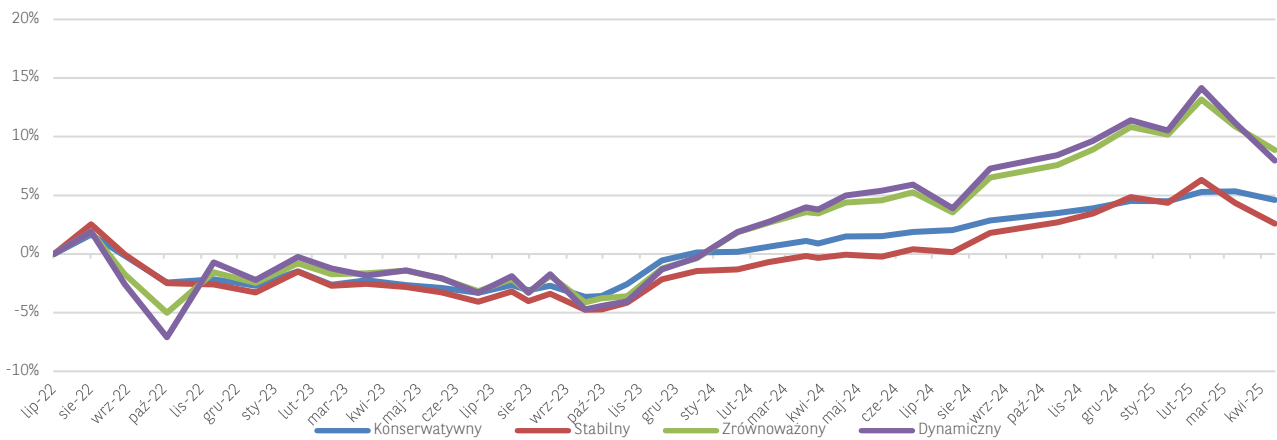
W ramach usługi doradztwa inwestycyjnego dla klientów segmentu Wealth Management, w subportfelu funduszy inwestycyjnych, rekomendowany portfel modelowy funduszy inwestycyjnych składa się z jednostek uczestnictwa funduszy inwestycyjnych będących w ofercie Banku dla segmentu Wealth Management.

Poprzez portfele ESG rozumiemy posiadanie w portfelu modelowym dla subportfela funduszy inwestycyjnych, co najmniej 20% produktów spełniających kryteria ESG ustalone przez Biuro Maklerskie BNP Paribas. W przypadku funduszy inwestycyjnych będą to jednostki uczestnictwa zaklasyfikowane przez TFI, jako spełniające warunki artykułów 8 albo 9 SFDR (ang. Sustainable Finance Disclosure Regulation).



## Wyniki rekomendacji Doradztwa

### Wyniki portfeli modelowych dla funduszy inwestycyjnych – portfele EUR ESG



Wyniki modelowych portfeli funduszowych - EUR ESG					
Profil	od 19.08.2022 do 03.04.2025 OD POCZĄTKU	od 05.04.2024 do 03.04.2025 1Y	od 07.01.2025 do 03.04.2025 YTD	od 07.01.2025 do 03.04.2025 3M	od 04.03.2025 do 03.04.2025 1M
<b>Konserwatywny</b>	2,89%	3,45%	0,09%	0,09%	-0,71%
<b>Stabilny</b>	0,05%	2,75%	-1,69%	-1,69%	-1,71%
<b>Zrównoważony</b>	6,85%	5,12%	-1,19%	-1,19%	-1,80%
<b>Dynamiczny</b>	5,95%	3,83%	-2,31%	-2,31%	-2,89%

Wyniki obejmują jedynie fundusze inwestycyjne rekomendowane przez Zespół DI w ramach portfela modelowego dla subportfela funduszy inwestycyjnych dla klientów segmentu Wealth Management.

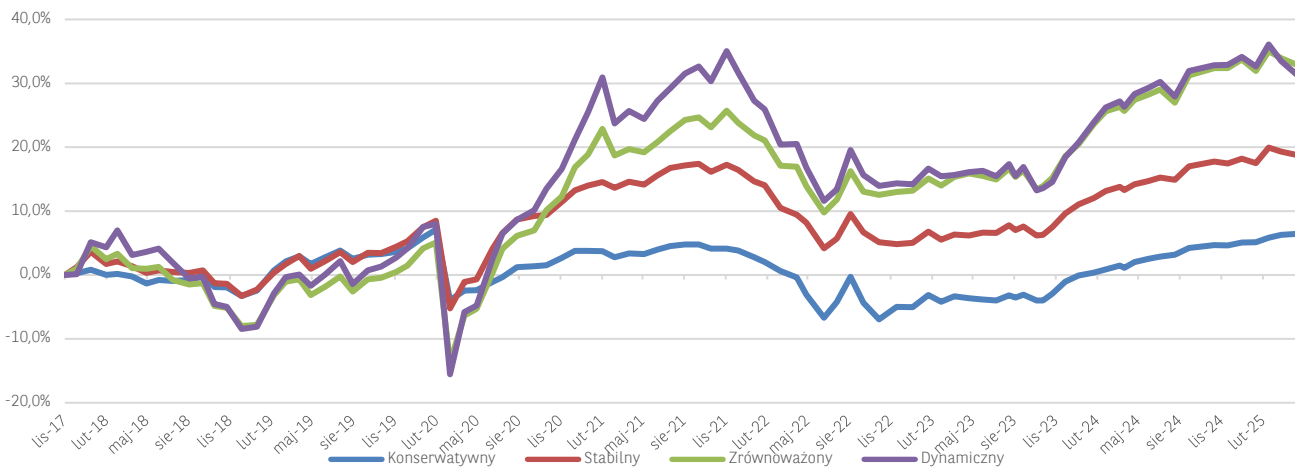
Wyniki są liczone brutto, to znaczy bez uwzględnienia wszelkich kosztów prowizji za kupno/sprzedż funduszy, opłaty za usługę doradztwa inwestycyjnego i bez uwzględnienia podatków obciążających dochód z inwestycji.

W ramach usługi doradztwa inwestycyjnego dla klientów segmentu Wealth Management, w subportfelu funduszy inwestycyjnych, rekomendowany portfel modelowy funduszy inwestycyjnych składa się z jednostek uczestnictwa funduszy inwestycyjnych będących w ofercie Banku dla segmentu Wealth Management.

Poprzez portfele ESG rozumiemy posiadanie w portfelu modelowym dla subportfela funduszy inwestycyjnych, co najmniej 20% produktów spełniających kryteria ESG ustalone przez Biuro Maklerskie BNP Paribas. W przypadku funduszy inwestycyjnych będą to jednostki uczestnictwa zaklasyfikowane przez TFI, jako spełniające warunki artykułów 8 albo 9 SFDR (ang. Sustainable Finance Disclosure Regulation).

## Wyniki rekomendacji Doradztwa

### Wyniki portfeli modelowych dla funduszy inwestycyjnych – portfele USD



Wyniki modelowych portfeli funduszy - USD

Profil	od 16.11.2017	od 05.04.2024	od 07.01.2025	od 07.01.2025	od 04.03.2025
	do 03.04.2025	do 03.04.2025	do 03.04.2025	do 03.04.2025	do 03.04.2025
	OD POCZĄTKU	1Y	YTD	3M	1M
<b>Konserwatywny</b>	6,43%	4,88%	1,24%	1,24%	0,12%
<b>Stabilny</b>	18,80%	4,38%	1,08%	1,08%	-0,42%
<b>Zrównoważony</b>	32,94%	5,23%	0,76%	0,76%	-0,73%
<b>Dynamiczny</b>	31,42%	3,34%	-0,92%	-0,92%	-1,53%

Wyniki obejmują jedynie fundusze inwestycyjne rekomendowane przez Zespół Doradztwa Inwestycyjnego w ramach portfela modelowego dla subportfela funduszy inwestycyjnych dla klientów segmentu Wealth Management.

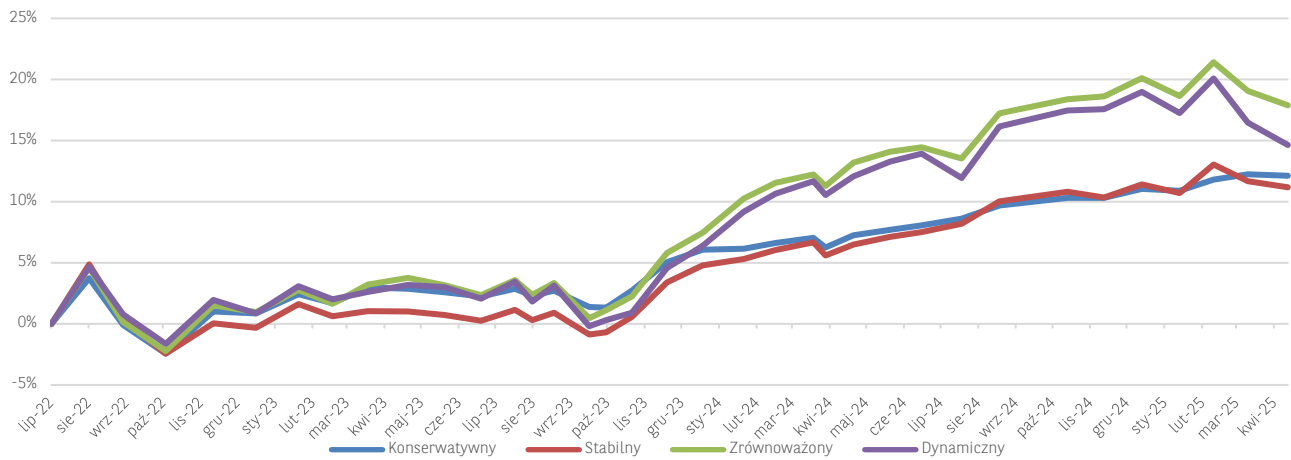
Wyniki są liczone brutto, to znaczy bez uwzględnienia wszelkich kosztów prowizji za kupno/sprzedż funduszy, opłaty za usługę doradztwa inwestycyjnego i bez uwzględnienia podatków obciążających dochód z inwestycji.

W ramach usługi doradztwa inwestycyjnego dla klientów segmentu Wealth Management, w subportfelu funduszy inwestycyjnych, rekomendowany portfel modelowy funduszy inwestycyjnych składa się z jednostek uczestnictwa funduszy inwestycyjnych będących w ofercie Banku dla segmentu Wealth Management.

Poprzez portfele ESG rozumiemy posiadanie w portfelu modelowym dla subportfela funduszy inwestycyjnych, co najmniej 20% produktów spełniających kryteria ESG ustalone przez Biuro Maklerskie BNP Paribas. W przypadku funduszy inwestycyjnych będą to jednostki uczestnictwa zaklasyfikowane przez TFI, jako spełniające warunki artykułów 8 albo 9 SFDR (ang. Sustainable Finance Disclosure Regulation).

## Wyniki rekomendacji Doradztwa

### Wyniki portfeli modelowych dla funduszy inwestycyjnych – portfele USD ESG



Wyniki modelowych portfeli funduszowych - USD ESG

Profil	od 19.08.2022 do 03.04.2025 OD POCZĄTKU	od 05.04.2024 do 03.04.2025 1Y	od 07.01.2025 do 03.04.2025 YTD	od 07.01.2025 do 03.04.2025 3M	od 04.03.2025 do 03.04.2025 1M
<b>Konserwatywny</b>	8,07%	4,75%	1,12%	1,12%	-0,10%
<b>Stabilny</b>	6,03%	4,22%	0,42%	0,42%	-0,45%
<b>Zrównoważony</b>	12,68%	5,04%	-0,65%	-0,65%	-0,99%
<b>Dynamiczny</b>	9,53%	2,65%	-2,24%	-2,24%	-1,59%

Wyniki obejmują jedynie fundusze inwestycyjne rekomendowane przez Zespół Doradztwa Inwestycyjnego w ramach portfela modelowego dla subportfela funduszy inwestycyjnych dla klientów segmentu Wealth Management.

Wyniki są liczone brutto, to znaczy bez uwzględnienia wszelkich kosztów prowizji za kupno/sprzedaż funduszy, opłaty za usługę doradztwa inwestycyjnego i bez uwzględnienia podatków obciążających dochód z inwestycji.

W ramach usługi doradztwa inwestycyjnego dla klientów segmentu Wealth Management, w subportfelu funduszy inwestycyjnych, rekomendowany portfel modelowy funduszy inwestycyjnych składa się z jednostek uczestnictwa funduszy inwestycyjnych będących w ofercie Banku dla segmentu Wealth Management.

Poprzez portfele ESG rozumiemy posiadanie w portfelu modelowym dla subportfela funduszy inwestycyjnych, co najmniej 20% produktów spełniających kryteria ESG ustalone przez Biuro Maklerskie BNP Paribas. W przypadku funduszy inwestycyjnych będą to jednostki uczestnictwa zaklasyfikowane przez TFI, jako spełniające warunki artykułów 8 albo 9 SFDR (ang. Sustainable Finance Disclosure Regulation).

## Nota prawna

- Sformułowanie wyników brutto oznacza, iż prezentowane stopy zwrotu nie uwzględniają opłat, prowizji ani podatków obciążających dochód z inwestycji.
- Szczegółowe informacje dotyczące opłat i prowizji naliczanych w związku z usługą doradztwa dostępne są w Taryfie opłat i prowizji pobieranych przez Biuro Maklerskie BNP Paribas Bank Polska S.A. za świadczenie usług doradztwa inwestycyjnego GOinvest dla klientów segmentu Wealth Management i w Regulaminie świadczenia usług doradztwa inwestycyjnego GOinvest przez Biuro Maklerskie BNP Paribas Bank Polska S.A.
- Prezentowane dane stanowią obliczenia własne Biura Maklerskiego BNP Paribas Bank Polska S.A. dokonane w oparciu o dane uzyskane lub zaczerpnięte ze źródeł uznanych przez Biuro Maklerskie BNP Paribas Bank Polska S.A. za wiarygodne. Źródłem danych są: analizy.pl, Bloomberg
- Portfele modelowe w zakresie funduszy inwestycyjnych w ramach usługi doradztwa inwestycyjnego oferowane są od 16.11.2017 r. (w ramach usługi doradztwa inwestycyjnego GOinvest od 7.12.2022 r.), a portfele ESG od 19.08.2022 r.
- Prezentowane dane przedstawiają stopy zwrotu poszczególnych portfeli modelowych, są danymi historycznymi i nie stanowią gwarancji uzyskania podobnych wyników w przyszłości.
- Niniejsza prezentacja jest publikacją handlową i nie stanowi oferty w rozumieniu Kodeksu Cywilnego.
- Należy uwzględnić fakt, iż okres świadczenia usługi doradztwa inwestycyjnego tj. od listopada 2017 r. w zakresie portfeli funduszy inwestycyjnych oraz od sierpnia 2022 r. w zakresie portfeli ESG, może nie być wystarczający do prawidłowej oceny zachowań instrumentów finansowych wchodzących w skład portfeli modelowych.
- Biuro Maklerskie BNP Paribas Bank Polska S.A. informuje, iż inwestowanie w instrumenty finansowe wiąże się z ryzykiem utraty części lub całości zainwestowanych środków. Informacje nt. instrumentów finansowych, jak również związanych z nimi czynników ryzyka są dostępne na stronie [www.bnpparibas.pl/biuro-maklerskie/dyrektywa-mifid](http://www.bnpparibas.pl/biuro-maklerskie/dyrektywa-mifid) w zakładce Instrumenty finansowe objęte MiFID.

### Do głównych ryzyk związanych z korzystaniem z usługi doradztwa inwestycyjnego zalicza się:

1. Ryzyko nieodpowiednich rekomendacji – rekomendacje inwestycyjne przygotowywane są na podstawie informacji przekazanych przez Klienta poprzez wypełnienie formularza służącego do przeprowadzenia oceny odpowiedniości; istnieje ryzyko, iż przekazywane Klientowi rekomendacje inwestycyjne nie będą uwzględniały jego indywidualnej sytuacji; ryzyko takie powstaje w szczególności w przypadku wystąpienia istotnej zmiany w zakresie dotyczącym wiedzy, doświadczenia inwestycyjnego, sytuacji finansowej lub celów inwestycyjnych Klienta oraz niepoinformowania o niej Biura Maklerskiego BNP Paribas Bank Polska S.A.;
2. Ryzyko niewłaściwie oszacowanej wartości lub ryzyko nietrafionej oceny kierunku zmian ceny rekomendowanego instrumentu finansowego (w tym założonego okresu inwestycyjnego, w którym zmiana ceny powinna się dokonać) – niewłaściwie oszacowana wartość, nietrafiona ocena dot. kierunku zmian cen lub przyjęcie niewłaściwego horyzontu czasowego inwestycji i związane z tym zalecone zachowanie inwestycyjne mogą powodować, iż wyniki z inwestycji będą gorsze od oczekiwanych; w szczególności istnieje możliwość poniesienia straty pierwotnie zainwestowanego kapitału;
3. Ryzyko dezaktualizacji rekomendacji - istnieje ryzyko związane z ograniczoną w czasie aktualnością rekomendacji inwestycyjnej przekazanej klientowi. Podejmując decyzję inwestycyjną korzystający z usługi doradztwa inwestycyjnego Klient powinien mieć na uwadze ryzyko związane z tą usługą. Klient powinien mieć także na uwadze to, iż przedmiotem rekomendacji inwestycyjnej są wyłącznie instrumenty finansowe będące w ofercie Biura Maklerskiego BNP Paribas Bank Polska S.A. lub instrumenty finansowe, w których obrocie Biuro Maklerskie BNP Paribas Bank Polska S.A. pośredniczy.



Biuro Maklerskie BNP Paribas Bank Polska S.A.  
ul. Grzybowska 78, 00-844 Warszawa  
tel. (22) 56 69 700, fax. (22) 56 69 729  
e-mail: [doradcy.inwestycyjni@bnpparibas.pl](mailto:doradcy.inwestycyjni@bnpparibas.pl)  
[www.bnpparibas.pl](http://www.bnpparibas.pl)